

資料編

資料編

目次

1	競走馬の資質	
1)	日本調教馬の海外での成績	P16
2)	レイティング115以上の日本調教馬の頭数の推移	P17
3)	わが国の国際競走数と出走頭数と勝利数の推移	P17
4)	外国産馬(外と外)と内国産馬の1走当たりの取得賞金と勝率の推移	P18
5)	競走用馬の輸入頭数と外国産馬の在籍頭数の推移	P18
2	種牡馬の資質	
1)	リーディング20位以内種牡馬の動向と輸入種牡馬数の推移	P19
2)	日本調教種牡馬と輸入種牡馬の頭数と種付頭数の推移	P19
3)	種牡馬区分別の取得賞金の占有率の推移	P20
4)	種牡馬区分別のアーニングインデックス(E.I)の推移	P20
3	繁殖牝馬の資質	
1)	輸入繁殖牝馬頭数の推移	P21
2)	内国産血統登録馬の母の分類	P21
3)	母と祖母の内国産、外国産による競走成績比較	P22
4	軽種馬生産の動向	
1)	生産頭数と種付繁殖牝馬頭数および生産率の推移	P23
2)	血統登録産駒頭数規模別生産牧場数の推移	P24
3)	新規競走馬登録数の推移(外国産馬を除く)	P25
5	流通	
1)	市場成績の推移	P26
2)	1歳市場の成績	P29
3)	牝牡別の平均売却価格と売却率	P30
4)	繁殖牝馬市場の推移(日米比較)	P31
5)	現役競走馬市場の推移	P32
6)	レポジットリー	P33
7)	海外販路	P34
8)	コンサイナー	P35
9)	ピンフッカー(PH)	P39
10)	2歳トレーニングセール売却馬競走成績	P42

6	生産育成技術	
1)	早期胚死滅の発症状況調査	P43
2)	発育期整形外科疾患(DOD)の発症状況調査	P44
3)	昼夜放牧調査	P45
4)	後期育成期のトレーニング障害発症状況調査	P46
5)	後期育成技術の現状調査	P47
6)	育成牧場の整備状況調査	P48
7	生産構造	
1)	血統登録頭数別生産牧場数と産駒登録頭数の推移	P50
2)	血統登録頭数規模別生産牧場の競走成績比較	P52
3)	繁殖牝馬の所有形態比率の推移	P53
8	人材養成	
1)	JBBAとBTCの人材養成の実績	P54
2)	騎乗技術者充足度調査	P55
3)	日高管内の職種別有効就職者及び有効求人の状況調査	P55

1. 競走馬の資質

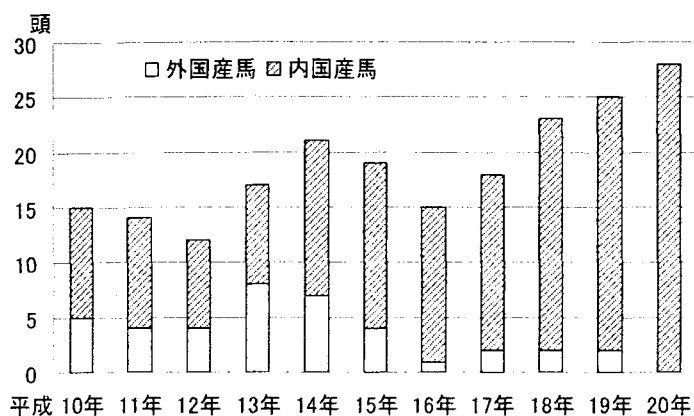
1-1) 日本調教馬の海外での成績

- ・ 海外 G1 競走優勝一覧表
- ・ 網掛け・斜体字は④馬で、それ以外は内国産馬

年度	出走 延頭数	重賞勝	GI勝	GI競走勝利馬			
				競走名	国名	馬名	性齢
平成10年	7	3	2	モーリス・ド・ゲスト賞	フランス	シーキングザパール	牝 5
				ジャック・ル・マロワ賞	フランス	タイキシャトル	牡 4
平成11年	13	4	2	サンクルー大賞	フランス	エルコンドルパサー	牡 4
				アベイド・ロンシャン賞	フランス	アグネスワールド	牡 4
平成12年	10	1	1	ジュライカップ	イギリス	アグネスワールド	牡 5
平成13年	13	4	3	香港ヴァーズ	香港	ステイゴールド	牡 7
				香港マイル	香港	エイシンプレストン	牡 4
				香港カップ	香港	アグネスデジタル	牡 4
平成14年	18	1	1	クイーンエリザベスⅡ世カップ	香港	エイシンプレストン	牡 5
平成15年	10	1	1	クイーンエリザベスⅡ世カップ	香港	エイシンプレストン	牡 6
平成16年	17	0	0				
平成17年	12	2	2	アメリカンオックス	アメリカ	シーザリオ	牝 3
				香港マイル	香港	ハットトリック	牡 4
平成18年	27	5	3	ドバイシーマクラシック	UAE	ハーツクライ	牡 5
				シンガポール・エアラインズ・ インターナショナル・カップ	シンガポール	コスモバルク	牡 5
				メルボルンカップ	オーストラリア	デルタブルース	牡 5
平成19年	17	2	2	ドバイデューティフリー	UAE	アドマイヤムーン	牡 4
				シンガポール・エアラインズ・ インターナショナル・カップ	シンガポール	シャドウゲイト	牡 5
平成20年	20	1	0				

※ ワールド・サラブレッド・ランキングより作成

1-2 レイティング115以上の日本調教馬の頭数の推移

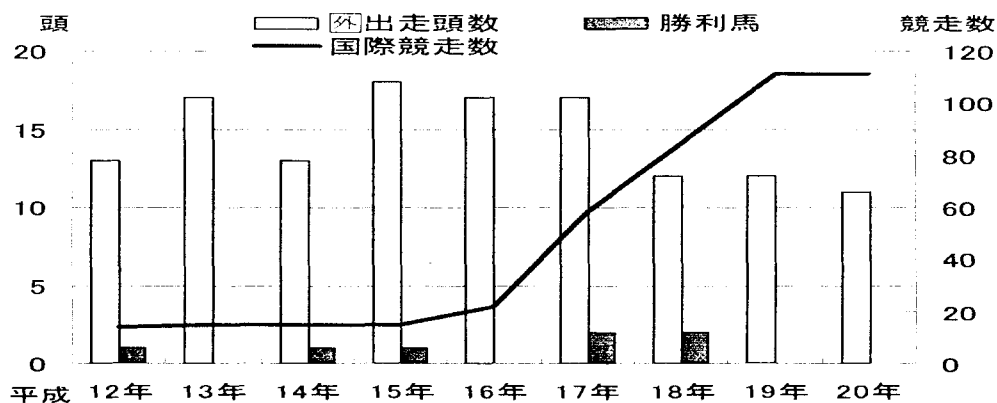


国名	頭数
アメリカ	83
イギリス	43
オーストラリア	36
日本	28
フランス	27

年度	内国産馬(頭)	外国産馬(頭)	合計(頭)
10年	10	5	15
11年	10	4	14
12年	8	4	12
13年	9	8	17
14年	14	7	21
15年	15	4	19
16年	14	1	15
17年	16	2	18
18年	21	2	23
19年	23	2	25
20年	28	0	28

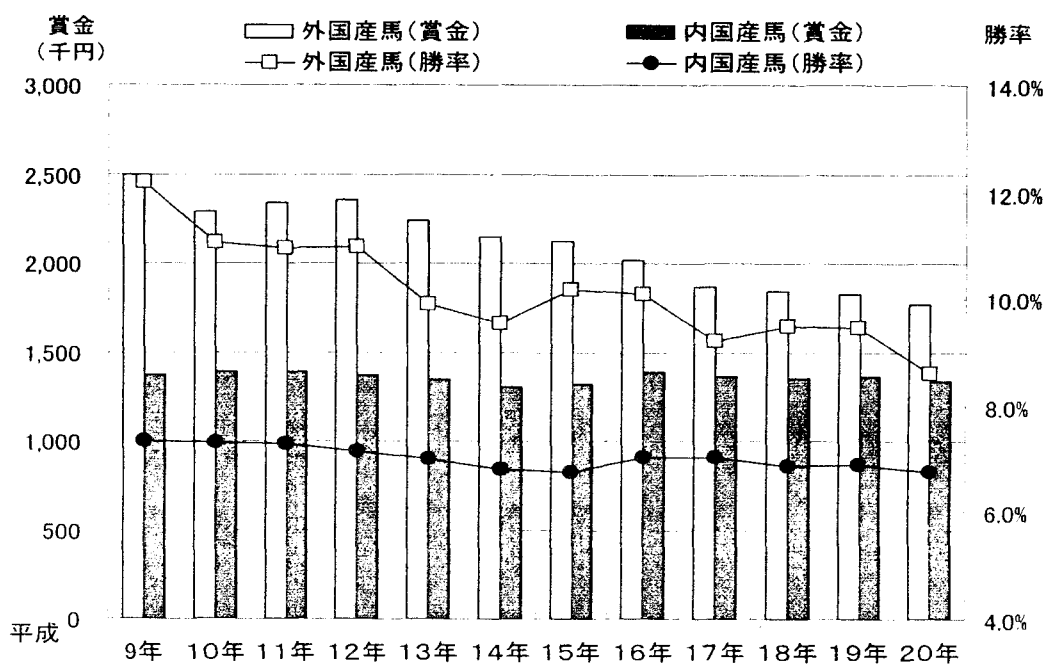
※ ワールド・サラブレッド・ランキングより作成

1-3) わが国の国際競走数と出走頭数と勝利数の推移



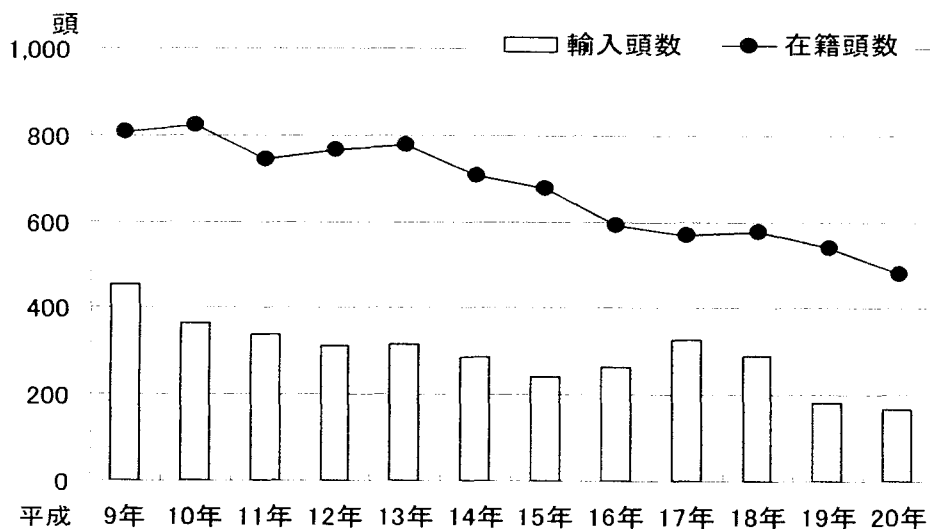
※ 平地競走を対象

1-4) 外国産馬(外と外)と内国産馬の1走当たりの取得賞金と勝率の推移



※ (社)日本軽種馬協会「軽種馬改良情報システム」(以下 JBIS) データベースより作成

I-5) 競走用馬の輸入頭数と外国産馬の在籍頭数の推移

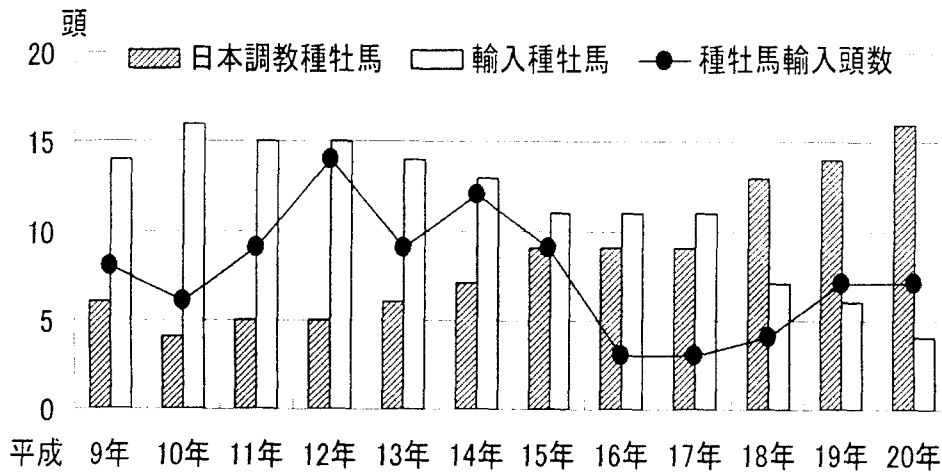


※ (社)日本軽種馬協会(以下 JBBA)「軽種馬統計」より作成

2. 種牡馬の資質

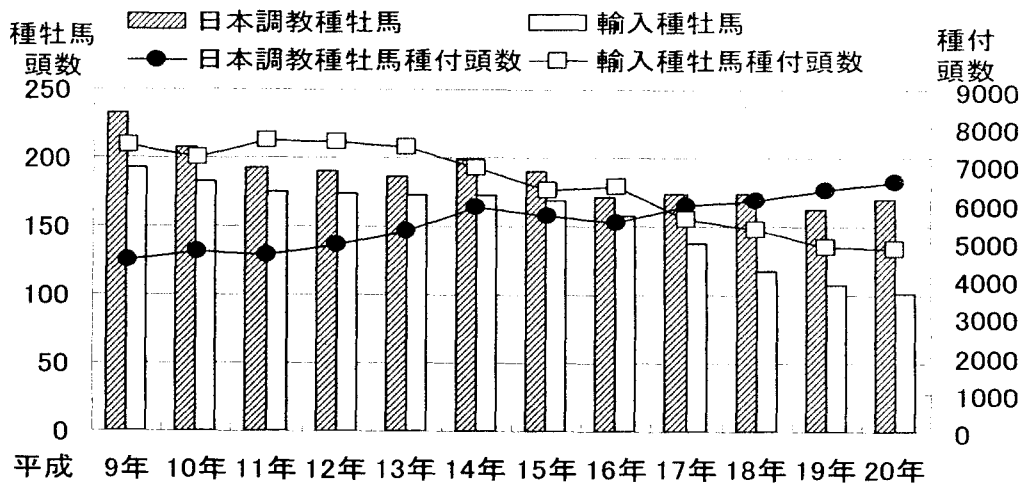
2-1)リーディング20位以内種牡馬の動向と輸入種牡馬数の推移

- ・ 日本のリーディング20以内に占める日本調教種牡馬（内国産馬と⊗種牡馬）と外国からの輸入種牡馬の頭数
- ・ 折れ線は種牡馬の輸入頭数



※ JBIS データベースより作成

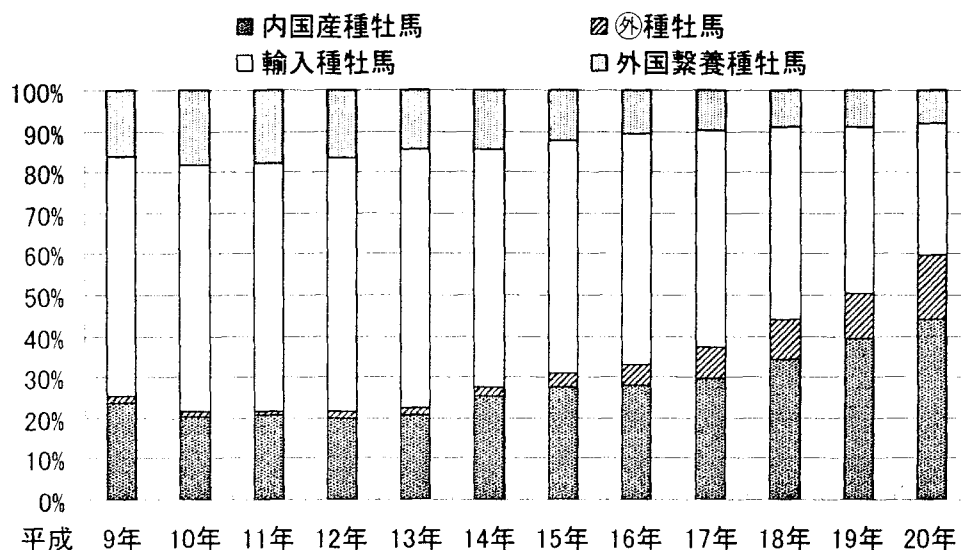
2-2)日本調教種牡馬と輸入種牡馬の頭数と種付頭数の推移



※JBBA「軽種馬統計」より作成

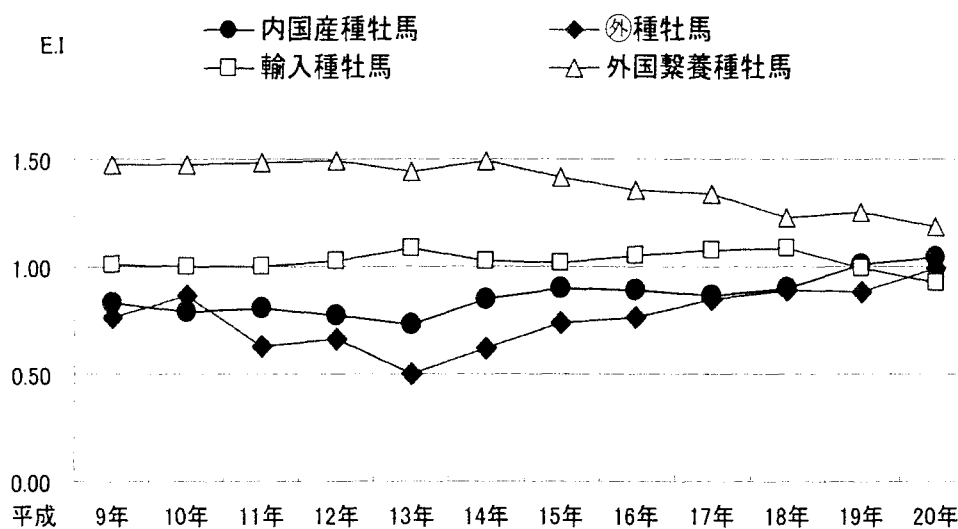
2-3) 種牡馬区分別の取得賞金の占有率の推移

- ・ 当該年度の総取得賞金を100%とした場合の種牡馬区分別の占有率比較



※ JBIS データベースより作成

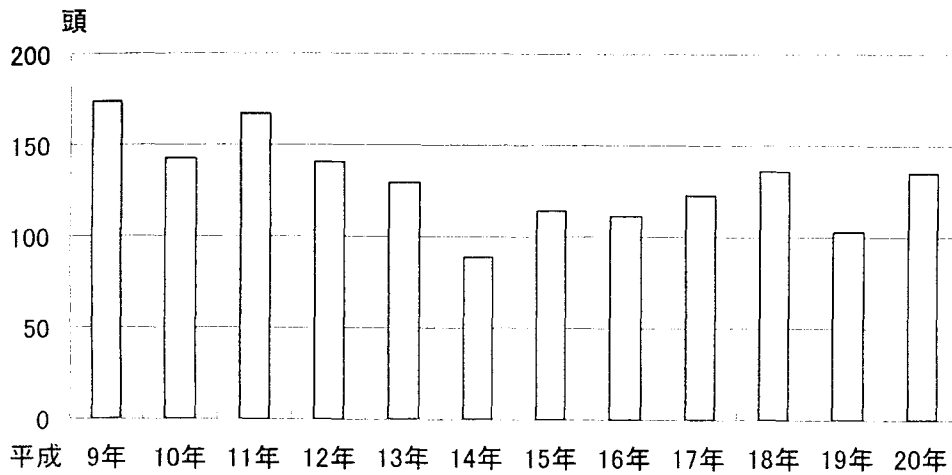
2-4) 種牡馬区分別のアーニングインデックス(E.I.)の推移



※ JBIS データベースより作成

3. 繁殖牝馬の資質

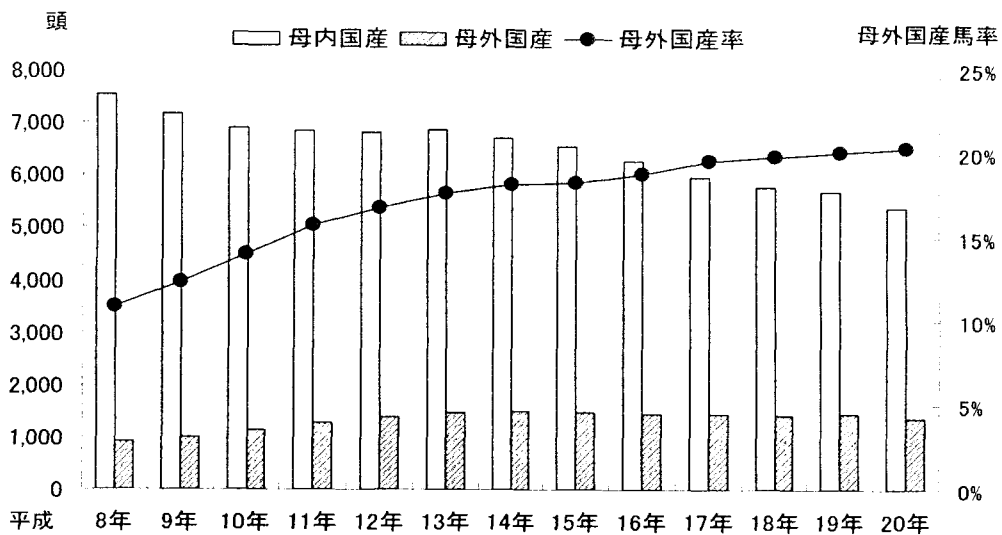
3-1) 輸入繁殖牝馬頭数の推移



※ JBBA「軽種馬統計」より作成

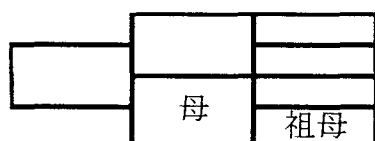
3-2) 内国産血統登録馬の母の分類

- ・ 血統登録された内国産馬のうち、母内国産馬と母外国産馬の頭数と割合



※ JBIS データベースより作成

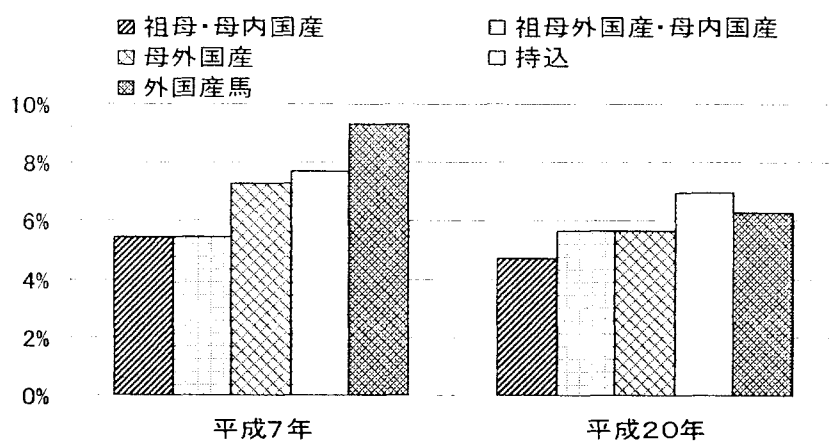
3-3) 母と祖母の内国産、外国産による競走成績比較



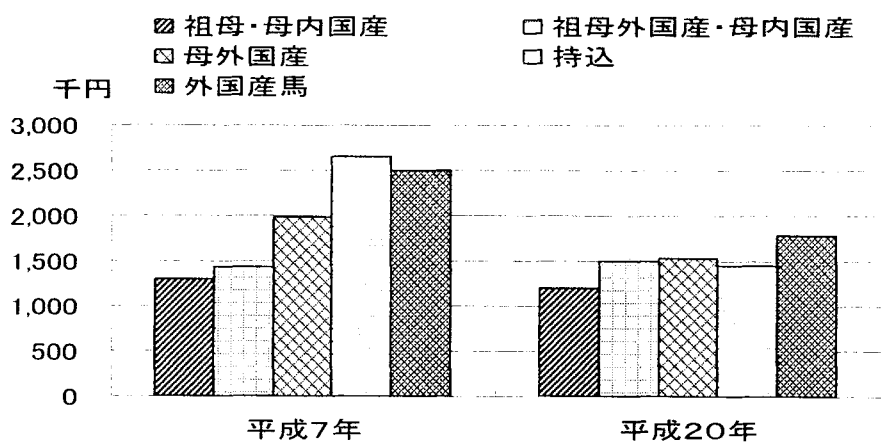
母と祖母の分類別の競走成績比較

- ・ 平成7年と20年度における競走成績を、外国産馬、持込馬および内国産馬の母と祖母が内国産馬か外国産馬かで比較。

① 1走当りの勝率の比較



② 1走当りの平均獲得賞金額の比較

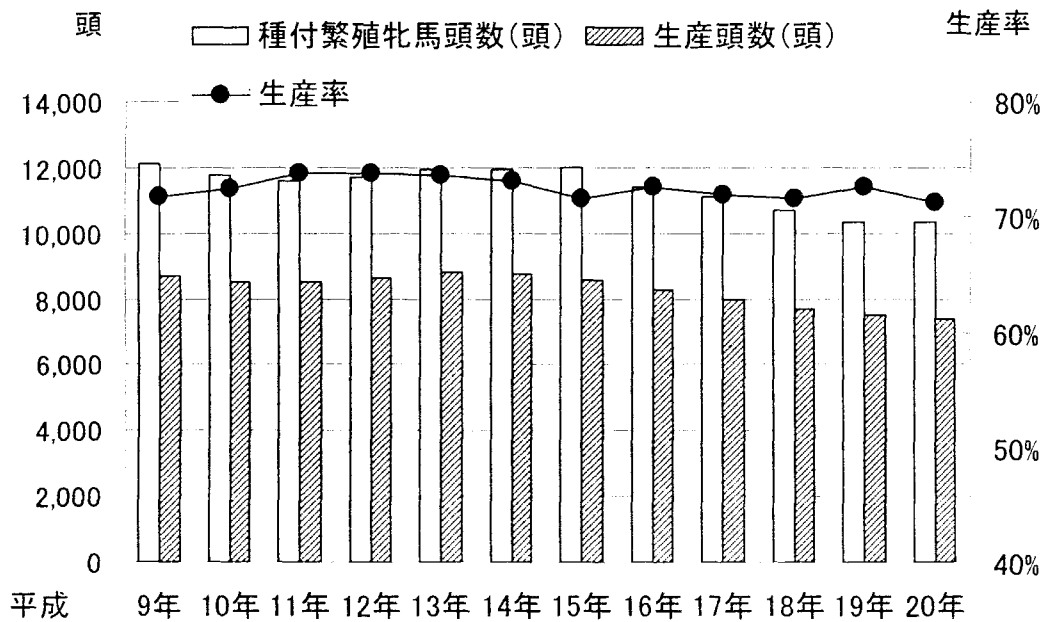


※ JBIS データベースより作成

4. 軽種馬生産の動向

4-1) 生産頭数と種付繁殖牝馬頭数および生産率の推移

- 前年度種付繁殖牝馬頭数と当該年度の新産頭数及び生産率の推移

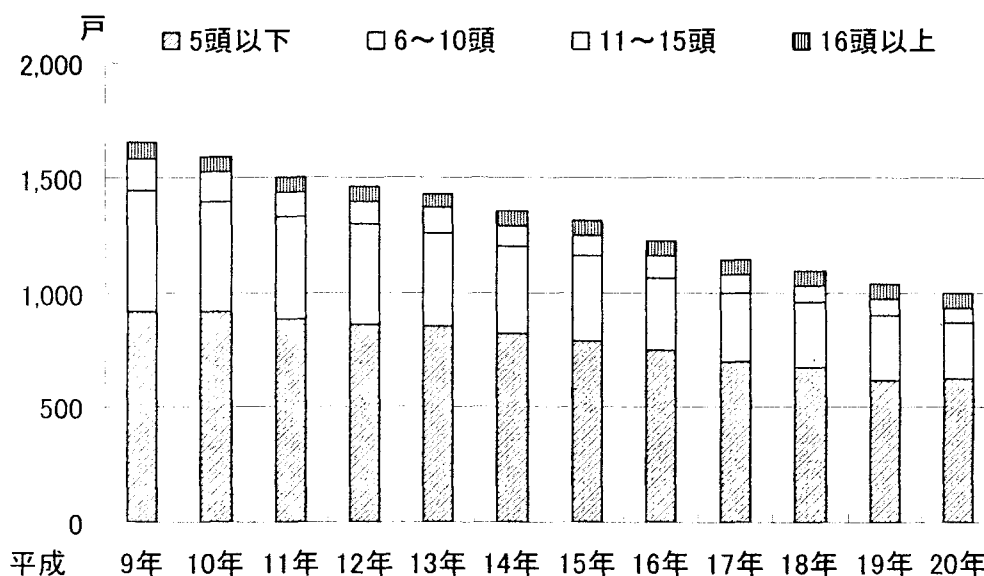


※ JBBA「軽種馬統計」より作成

平成	生産頭数(頭)	種付繁殖牝馬頭数(頭)	生産率
9年	8,668	12,086	71.7%
10年	8,493	11,730	72.4%
11年	8,527	11,555	73.8%
12年	8,624	11,699	73.7%
13年	8,807	11,956	73.7%
14年	8,747	11,962	73.1%
15年	8,555	11,968	71.5%
16年	8,261	11,375	72.6%
17年	7,981	11,098	71.9%
18年	7,669	10,713	71.6%
19年	7,523	10,364	72.6%
20年	7,361	10,325	71.3%

4-2) 血統登録産駒頭数規模別生産牧場数の推移

- ・ 血統登録した産駒のいる生産牧場数の推移
- ・ 血統登録した産駒のいる牧場数であり、生産馬のいない牧場はカウントされていない。

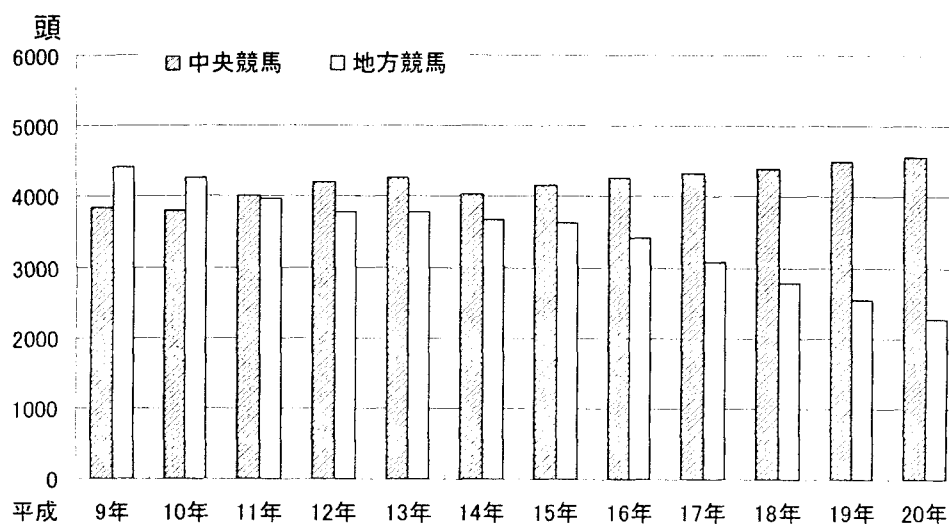


※ JBIS データベースより作成

平成	1-5頭	割合	6-10頭	割合	11-15頭	割合	16頭以上	割合	合計
9年	918	55.6%	525	31.8%	135	8.2%	74	4.5%	1652
10年	918	58.0%	477	30.1%	125	7.9%	64	4.0%	1584
11年	882	58.8%	445	29.7%	106	7.1%	66	4.4%	1499
12年	857	58.7%	437	30.0%	99	6.8%	66	4.5%	1459
13年	852	59.7%	405	28.4%	108	7.6%	61	4.3%	1426
14年	815	60.2%	382	28.2%	93	6.9%	64	4.7%	1354
15年	787	60.0%	373	28.4%	89	6.8%	63	4.8%	1312
16年	747	61.2%	311	25.5%	97	8.0%	65	5.3%	1220
17年	700	61.2%	293	25.6%	86	7.5%	64	5.6%	1143
18年	670	61.4%	285	26.1%	76	7.0%	61	5.6%	1092
19年	618	59.6%	278	26.8%	73	7.0%	68	6.6%	1037
20年	625	62.9%	239	24.1%	69	6.9%	60	6.0%	993

4-3) 新規競走馬登録数の推移(外国産馬を除く)

- ・ 当該年度に中央あるいは地方競馬に新規に登録した頭数
(外国産馬、中央、地方からの移籍馬、交流競走出走馬は除く)



※ 中央競馬新規登録馬は JRA 競走部資料より作成

※ 地方競馬新規登録頭数は JBBA「軽種馬統計」より作成

平成	中央競馬(頭)	地方競馬(頭)	合計(頭)
9年	3,839	4,415	8,254
10年	3,788	4,262	8,050
11年	4,009	3,974	7,983
12年	4,194	3,774	7,968
13年	4,266	3,777	8,043
14年	4,032	3,658	7,690
15年	4,165	3,634	7,799
16年	4,262	3,418	7,680
17年	4,316	3,078	7,394
18年	4,390	2,776	7,166
19年	4,490	2,542	7,032
20年	4,548	2,272	6,820

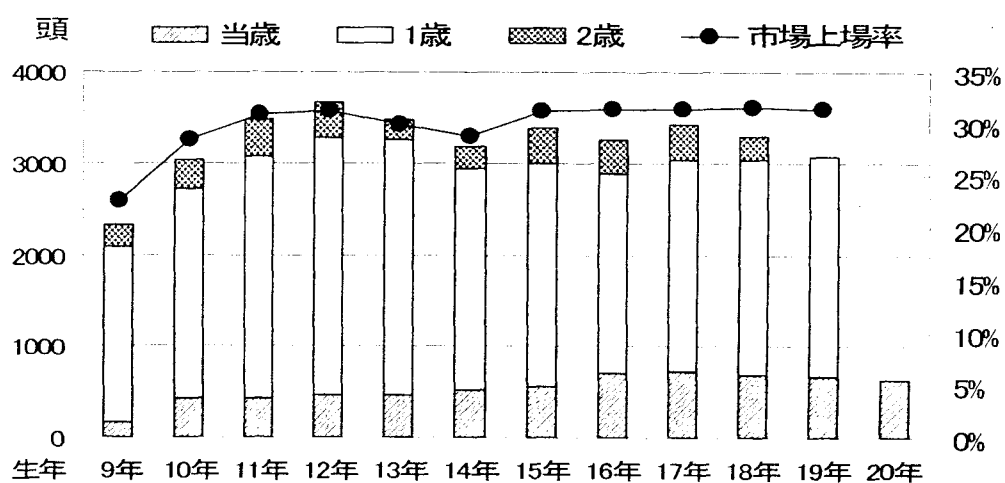
5. 流通

5-1) 市場成績の推移

- ・ 産駒生年別の市場成績

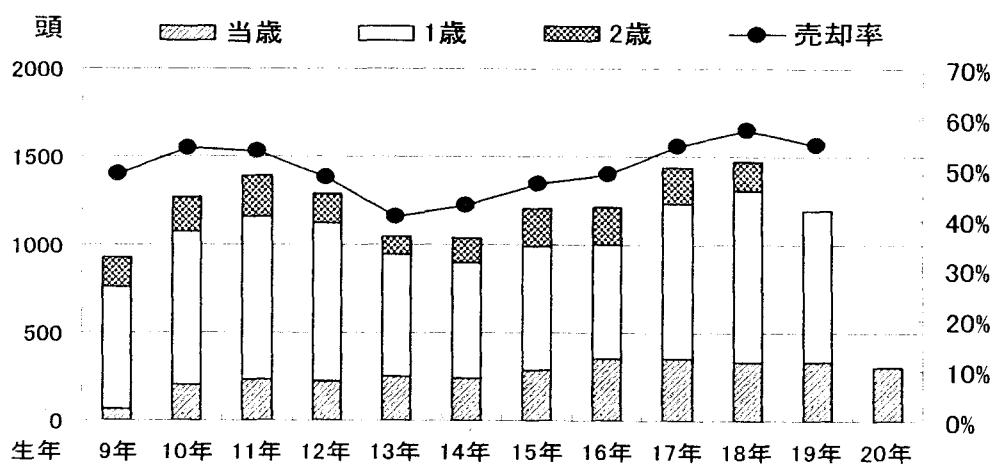
① 市場上場頭数と市場上場率の推移

- ・ 市場上場率は血統登録数に対する市場上場実頭数の割合

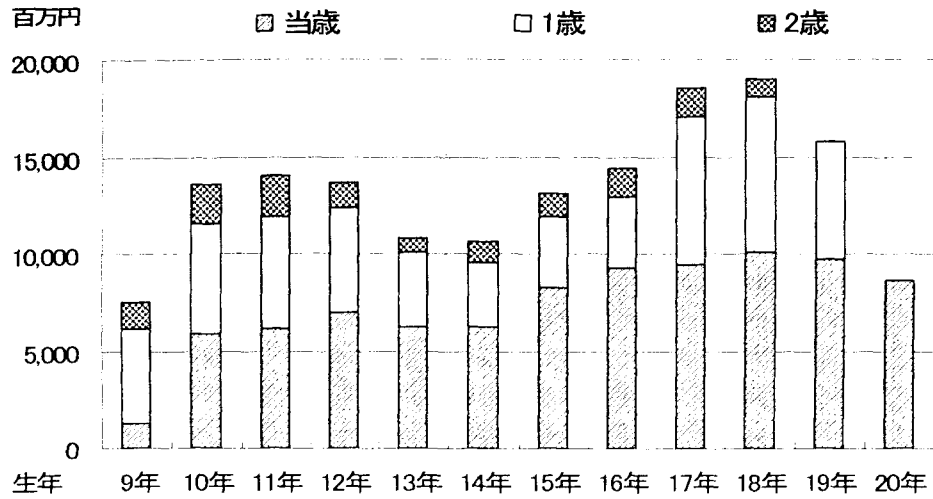


② 市場売却頭数と売却率の推移

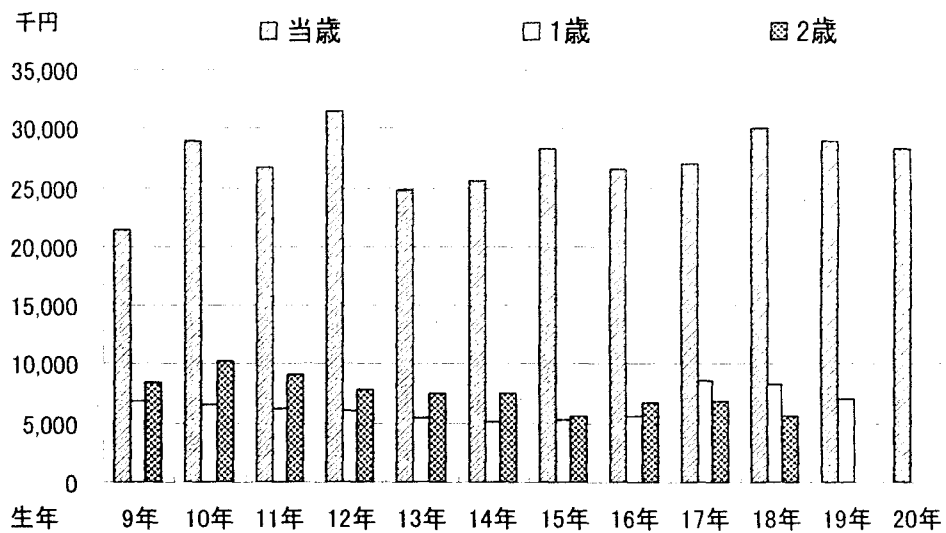
- ・ 市場売却率は上場実頭数に対する売却実頭数の割合



③ 市場売却総額の推移



④ 市場売却平均価格の推移



※ JBIS「軽種馬統計」より作成

⑤ 市場成績

- ・ 産駒生年別の市場成績

当歳市場

平成	上場頭数(頭)	売却頭数(頭)	売却率(%)	売却総額(百万円)	平均価格(千円)
9年	166	61	36.7%	1,302	21,341
10年	430	204	47.4%	5,914	28,986
11年	437	231	52.9%	6,153	26,639
12年	456	220	48.2%	6,927	31,485
13年	461	252	54.7%	6,248	24,790
14年	525	244	46.5%	6,233	25,501
15年	565	291	51.5%	8,245	28,332
16年	704	350	49.7%	9,287	26,535
17年	727	350	48.1%	9,478	27,080
18年	692	336	48.6%	10,076	29,989
19年	677	336	49.6%	9,693	28,849
20年	632	304	48.1%	8,619	28,350

1歳市場

平成	上場頭数(頭)	売却頭数(頭)	売却率(%)	売却総額(百万円)	平均価格(千円)
9年	1910	699	36.6%	4,816	6,890
10年	2295	868	37.8%	5,671	6,534
11年	2639	922	34.9%	5,760	6,248
12年	2813	902	32.1%	5,474	6,069
13年	2795	694	24.8%	3,802	5,479
14年	2411	655	27.2%	3,348	5,111
15年	2429	699	28.8%	3,661	5,238
16年	2183	650	29.8%	3,652	5,619
17年	2303	879	38.2%	7,616	8,665
18年	2345	974	41.5%	8,023	8,237
19年	2391	861	36.0%	6,110	7,096

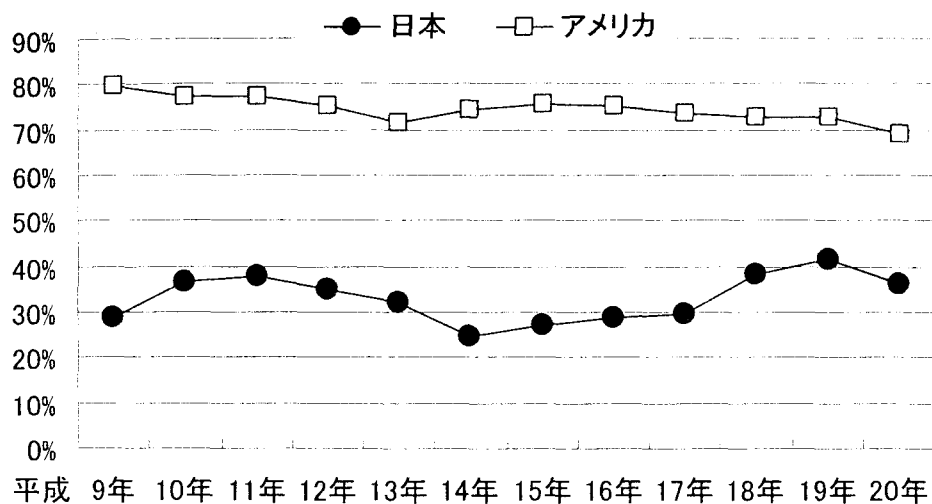
2歳市場

平成	上場頭数(頭)	売却頭数(頭)	売却率(%)	売却総額(百万円)	平均価格(千円)
9年	257	166	64.6%	1,416	8,534
10年	306	197	64.4%	2,016	10,232
11年	397	238	59.9%	2,150	9,038
12年	403	164	40.7%	1,292	7,878
13年	222	102	45.9%	771	7,559
14年	249	138	55.4%	1,027	7,444
15年	390	216	55.4%	1,216	5,628
16年	368	217	59.0%	1,463	6,742
17年	388	206	53.1%	1,417	6,878
18年	359	163	45.4%	936	5,673

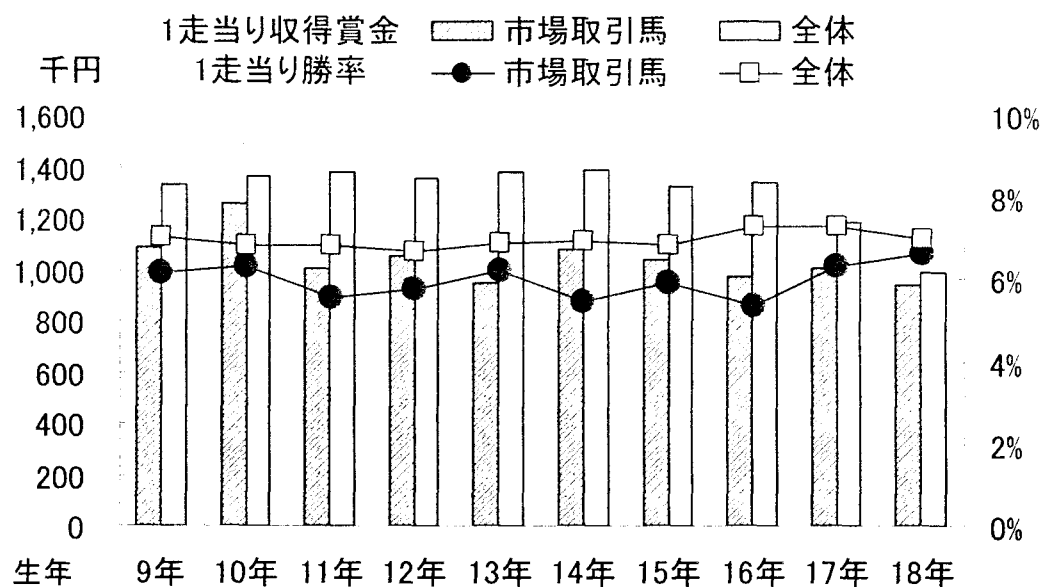
※(社)日本軽種馬協会発行「軽種馬統計」より作成

5-2) 1歳市場の成績

① 1歳市場の売却率(日米比較)



② 1歳市場取引馬の競走成績(中央競馬生年別成績)

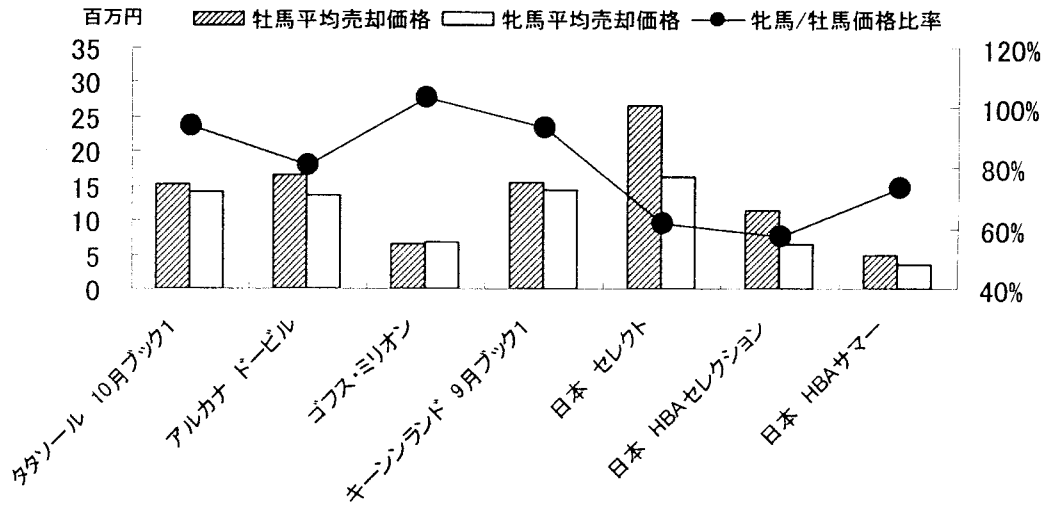


※ JBIS データベース等より作成

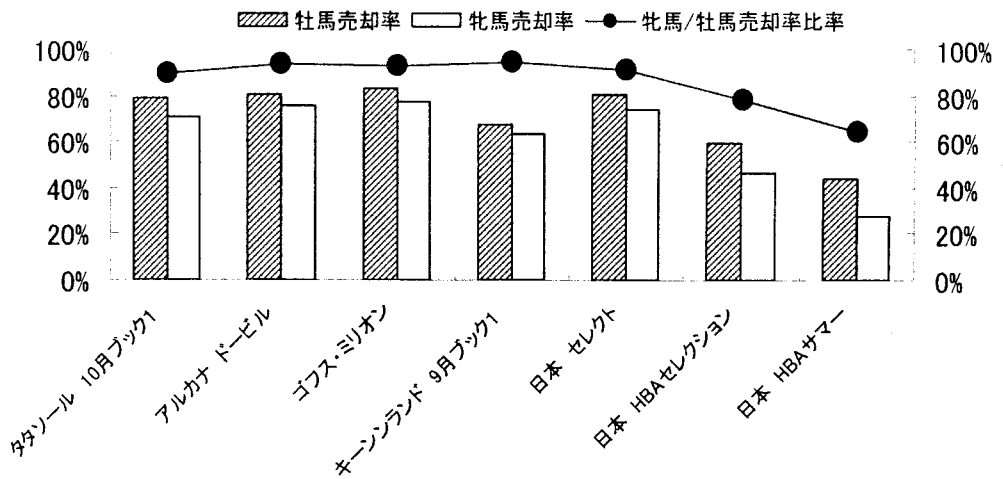
5-3) 牡牝別の平均売却価格と売却率

- ・ 平成 21 年度の日本と海外の主要 1 歳市場を対象

① 平均売却価格



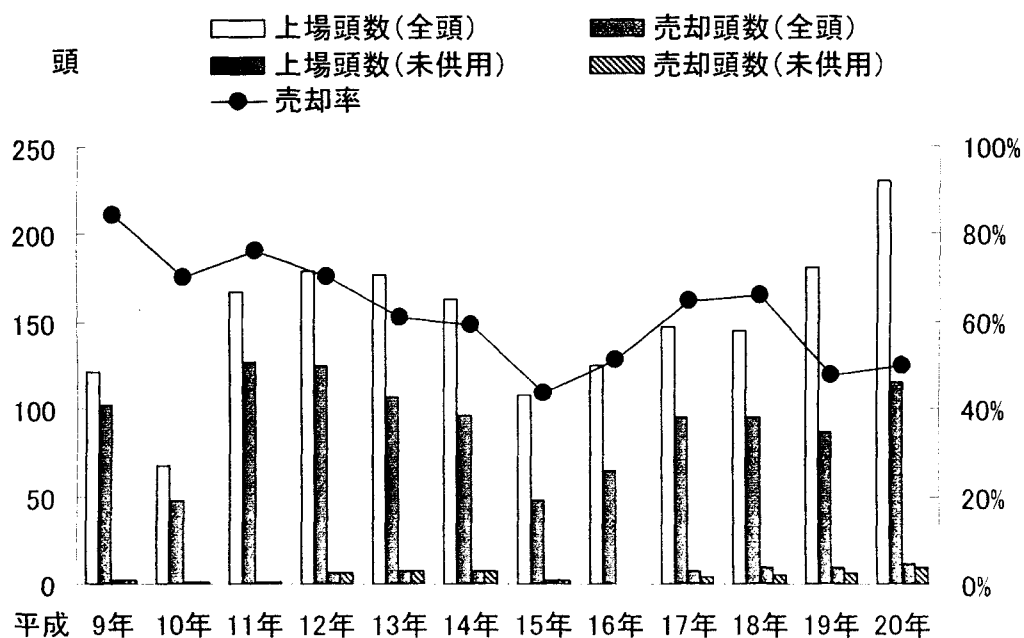
② 売却率



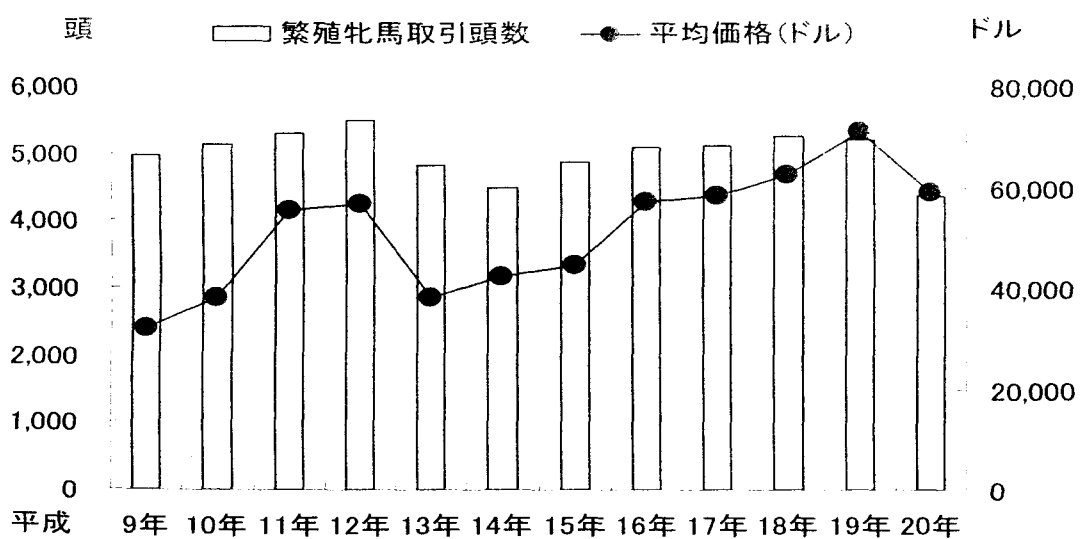
※ JBBA「軽種馬統計」等より作成

5-4) 繁殖牝馬市場の推移(日米比較)

① 日本

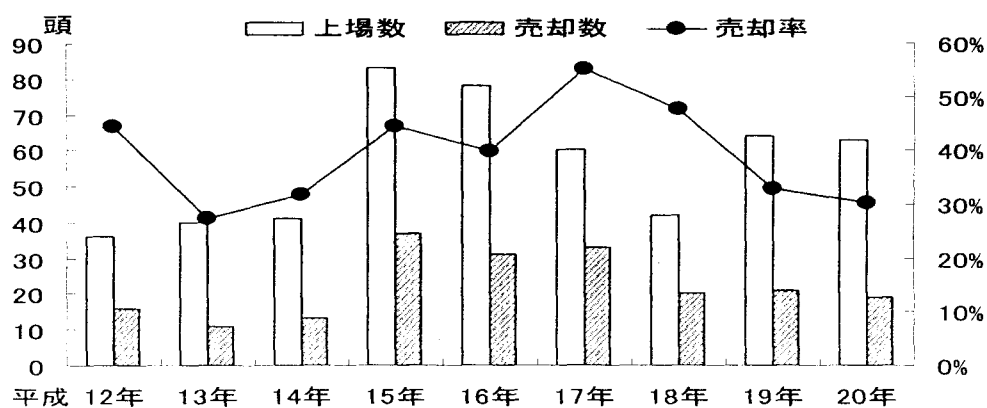


② アメリカ



※ JBBA「軽種馬統計」等より作成

5-5) 現役競走馬市場の推移



※ JBBA「軽種馬統計」より作成

① 繁殖牝馬市場成績

平成	上場頭数(頭)	売却頭数(頭)	売却率(%)	売却総額(百万円)	平均価格(千円)
9年	121	102	84.3%	909,670	8,918
10年	67	47	70.1%	183,680	3,908
11年	167	127	76.0%	734,810	5,786
12年	178	125	70.2%	804,260	6,434
13年	176	107	60.8%	720,880	6,737
14年	162	96	59.3%	396,620	4,132
15年	108	47	43.5%	108,490	2,308
16年	125	64	51.2%	326,361	5,099
17年	147	95	64.6%	292,026	3,074
18年	144	95	66.0%	367,238	3,866
19年	180	86	47.8%	493,284	5,735
20年	230	115	50.0%	408,009	3,548

② 現役競走馬市場成績

平成	上場頭数(頭)	売却頭数(頭)	売却率(%)	売却総額(百万円)	平均価格(千円)
12年	36	16	44.4%	40,793	2,550
13年	40	11	27.5%	19,383	1,762
14年	41	13	31.7%	26,229	2,018
15年	83	37	44.6%	75,023	2,028
16年	78	31	39.7%	32,561	1,050
17年	60	33	55.0%	59,735	1,810
18年	42	20	47.6%	22,859	1,143
19年	64	21	32.8%	110,282	5,252
20年	63	19	30.2%	109,830	5,781

5-6)レポジトリー

① レポジトリーの開始時期

- ・平成 17 年:第1回ブリーズアップセール
- ・平成 18 年:セレクトセールとセクションセール
- ・平成 21 年:サマーセールとオータムセール

② レポジトリーの利用状況

市場名		セレクトセール						
市場開催年度 (平成)	上場 頭数	売却 頭数	購買登録者数 (A)	レポジトリー			閲覧者割合 B/A	提出 状況
				閲覧者数 (B)	閲覧件数	閲覧対象 馬合計		
18年	165	109	286	33	276	111	11.5%	100.0%
19年	150	108	321	34	219	94	10.6%	100.0%
20年	151	105	326	38	241	101	11.7%	100.0%
21年	156	122	368	103	890	153	34.8%	100.0%
				25	709			
合計	622	444	1,301	233	2,335	459		

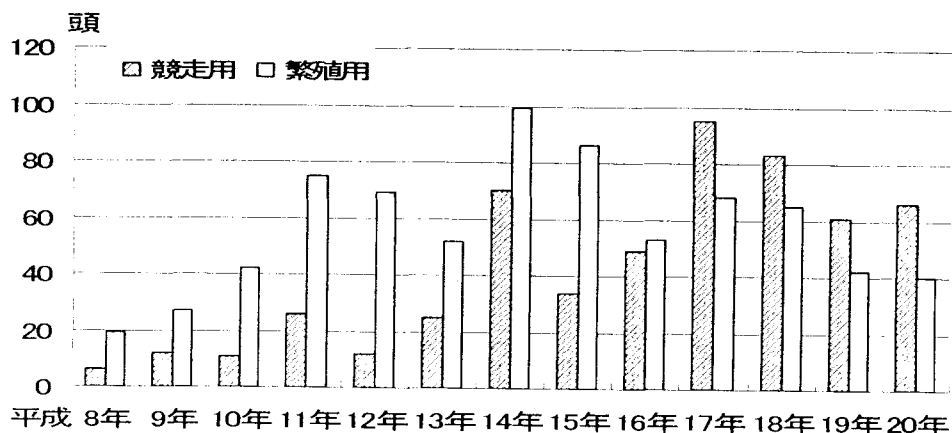
※2009年 上段:Webによる閲覧、下段:会場での閲覧

市場名		セクションセール						
市場開催年度 (平成)	上場 頭数	売却 頭数	購買登録者数 (A)	レポジトリー			閲覧者割合 B/A	提出 状況
				閲覧者数 (B)	閲覧件数	閲覧対象 馬合計		
18年	188	115	285	19	不明	不明	6.7%	83.0%
19年	197	128	295	37	不明	不明	12.5%	94.4%
20年	228	107	271	48	不明	不明	17.7%	98.7%
21年	241	132	304	51	不明	不明	16.8%	96.7%
合計	854	482	1,155	155	-	-		

※ 市場主催者資料より作成

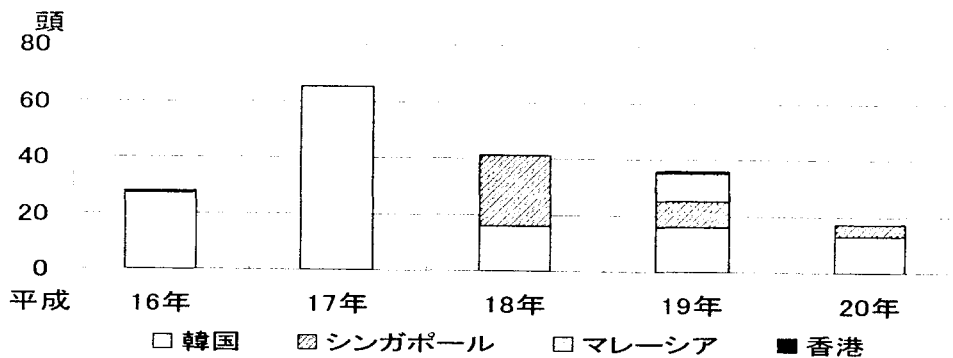
5-7) 海外販路

① 輸出頭数の推移



※ JBBA「軽種馬統計」より作成

② 市場における海外購買実績(東南アジア)



※ JBBA「海外流通促進事業」資料より作成

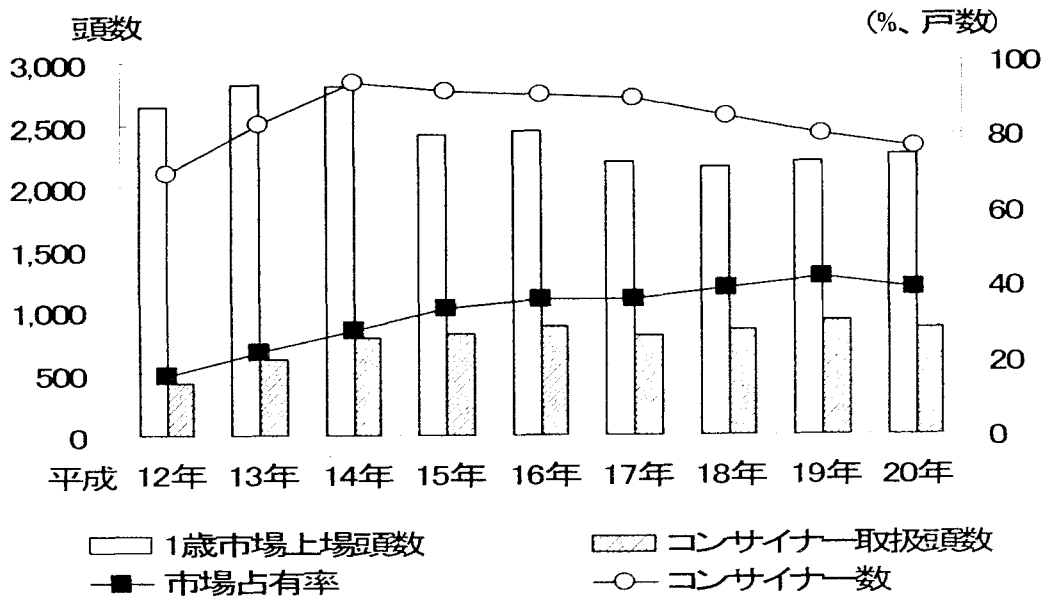
	韓国	シンガポール	マレーシア	香港	(頭) 計
16年	27			1	28
17年	65				65
18年	16	25			41
19年	16	9	10	1	36
20年	13	4			17
計	137	38	10	2	187

5-8) コンサイナー

- ・ コンサイナーの定義は、1歳市場におけるせり馴致業者で JBBA のコンサイナー事業の登録者とした。
- ・ コンサイナー数は JBBA のコンサイナー事業登録者のうち、1歳市場に上場した者とした。

① コンサイナー数と1歳市場の取扱頭数の推移

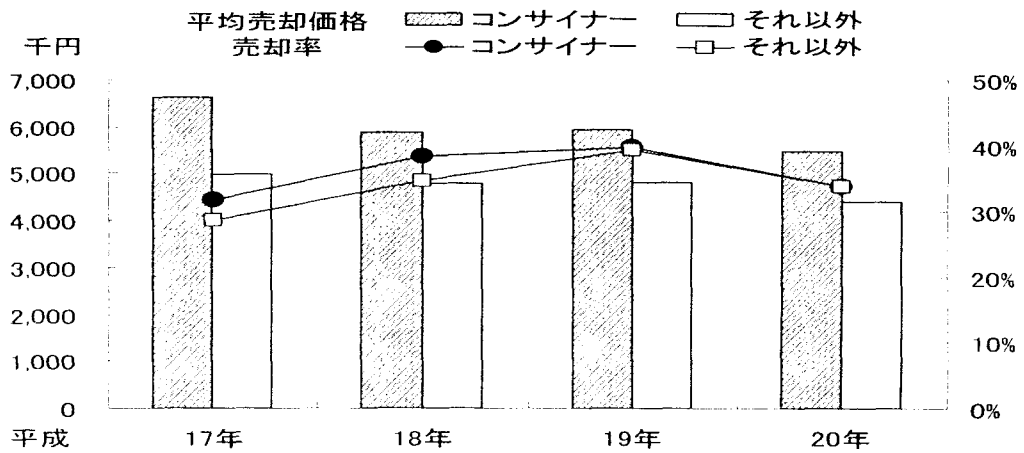
- ・ セレクトセールを除く1歳市場上場馬におけるコンサイナーの取扱頭数と割合の推移



※ JBIS データベース等より作成

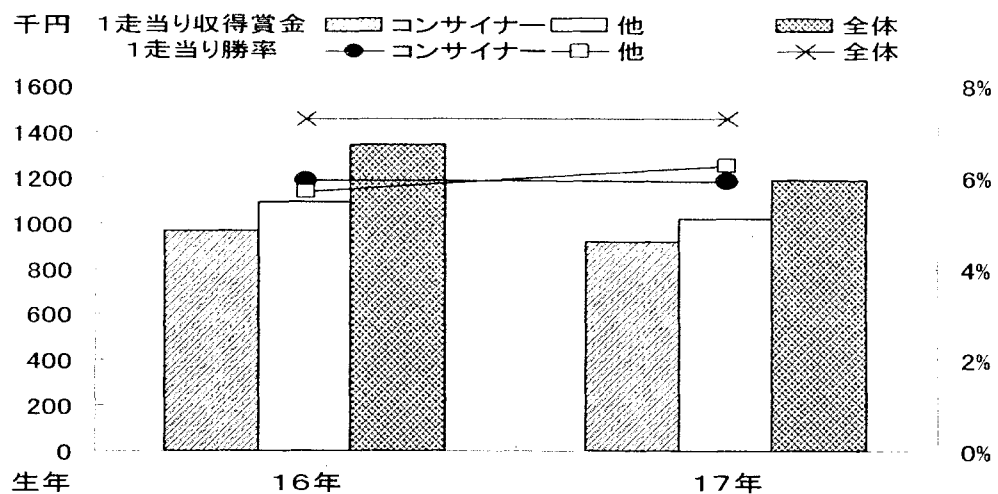
② コンサイナー取扱馬の平均売却価格と売却率の推移

- ・ セレクトセールを除く 1 歳市場におけるコンサイナー取扱馬とそれ以外の上場馬の市場成績比較



③ コンサイナー取扱馬の競走成績(中央競馬生年別成績)

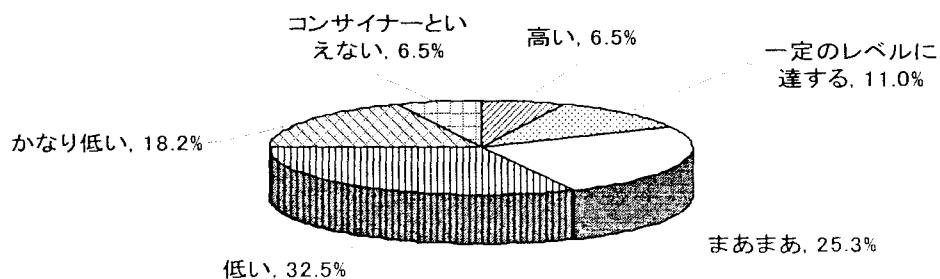
- ・ 平成16年および17年産駒の市場取引馬で、コンサイナー取扱馬と非取扱馬および内国産馬全体の1走当りの取得賞金額と勝率の比較



※ JBIS データベースより作成

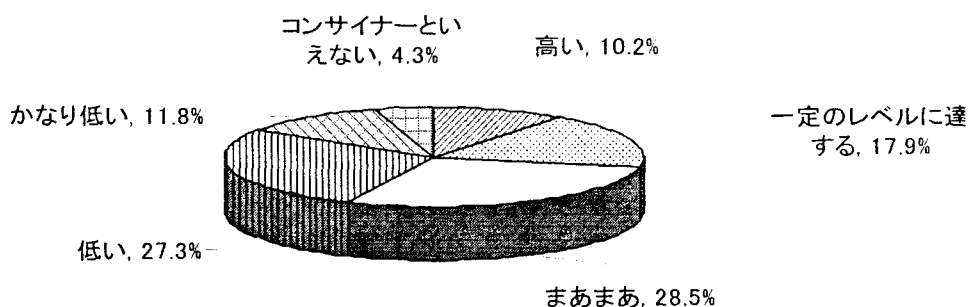
④ コンサイナー評価(平成 19-21 年 JRA コンサイナー調査より)

- ・ JRAの平成19-21年のサマーセール事前調査時に、延べ154件のコンサイナーを対象として、血統、馬体の作り、馬体の手入れ、展示方法、蹄の管理とコンサイナーの姿勢の6項目について各5点満点で評価したもの(30点満点)
- ・ Sランク(28点以上):レベルが高い Aランク(25-27点):一定レベルに達する
Bランク(20-24点):まあまあのレベル Cランク(15-19点):レベルが低い
Dランク(10-14点):かなりレベルは低い
Eランク(10点未満):コンサイナーとはいえないレベル



⑤ コンサイナー評価別サマーセール上場頭数の割合

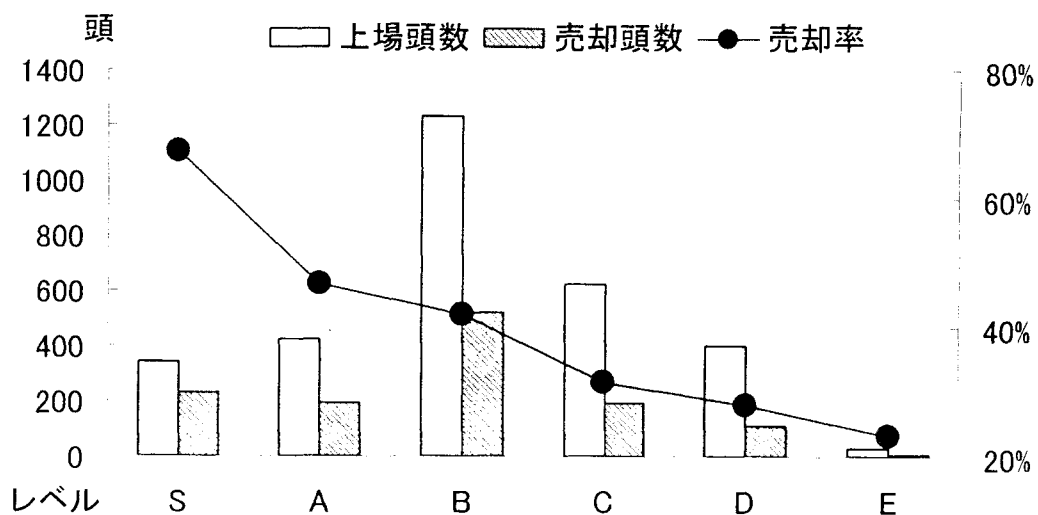
- ・ サマーセールに上場したコンサイナー取扱馬頭数の評価別割合



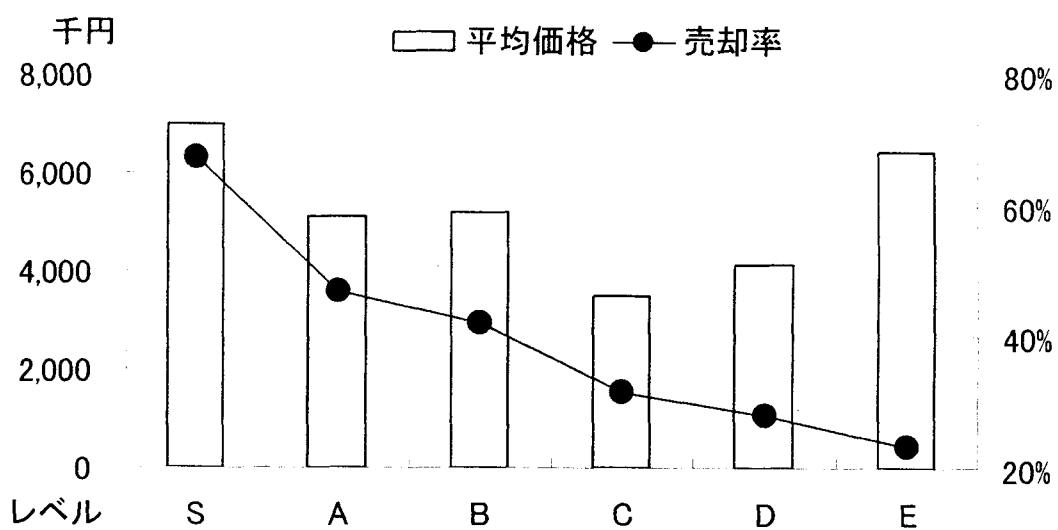
⑥ コンサイナー評価別市場成績

- 平成 19-21 年度の北海道市場主催 1 歳市場におけるコンサイナー評価別の市場成績比較

上場頭数、売却頭数と売却率



平均売却価格と売却率



※ JRA コンサイナー調査及び JBIS データベースより作成

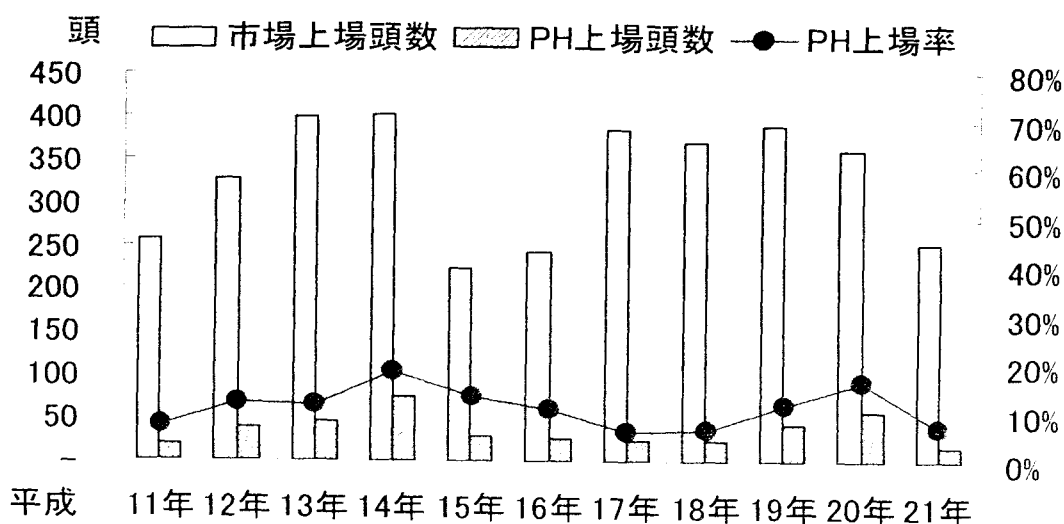
5-9)ピンフッカー(PH)

- ・ ピンフッカーの定義は、1歳市場で馬を購入して、2歳トレーニングセールで販売する業者とした。

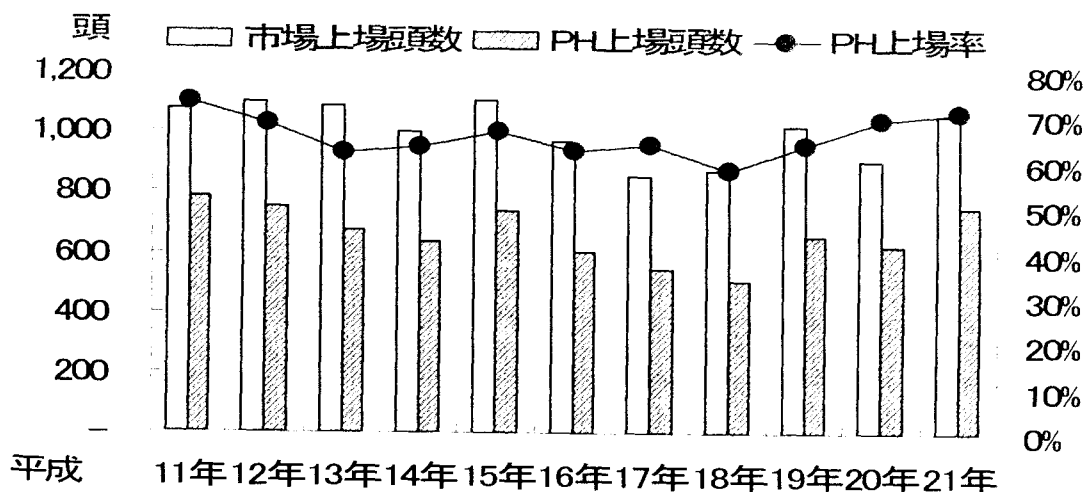
① ピンフッカーの2歳トレーニングセール上場率(日米比較)

- ・ 2歳トレーニングセールにおける市場上場馬に占めるPH上場頭数と割合の比較

日本



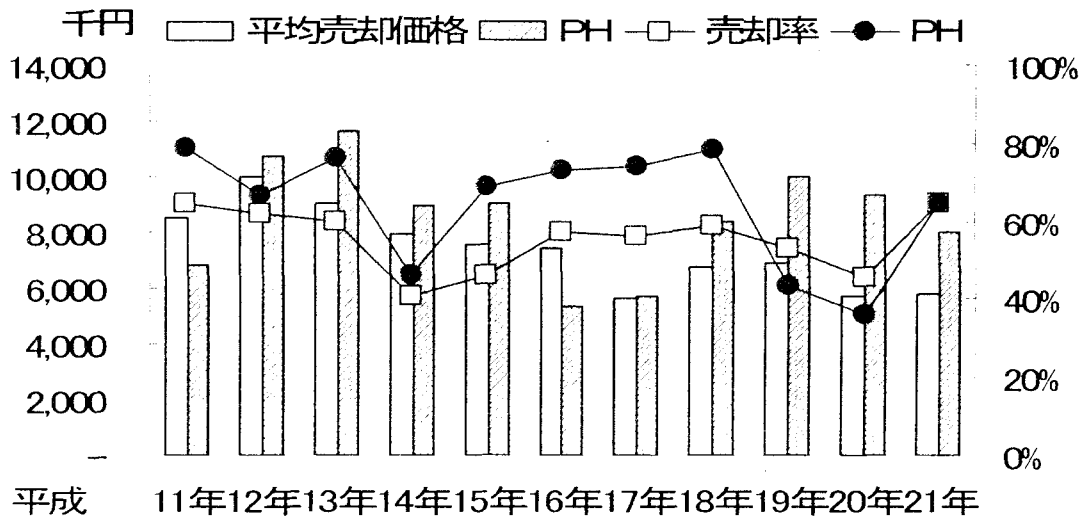
アメリカ



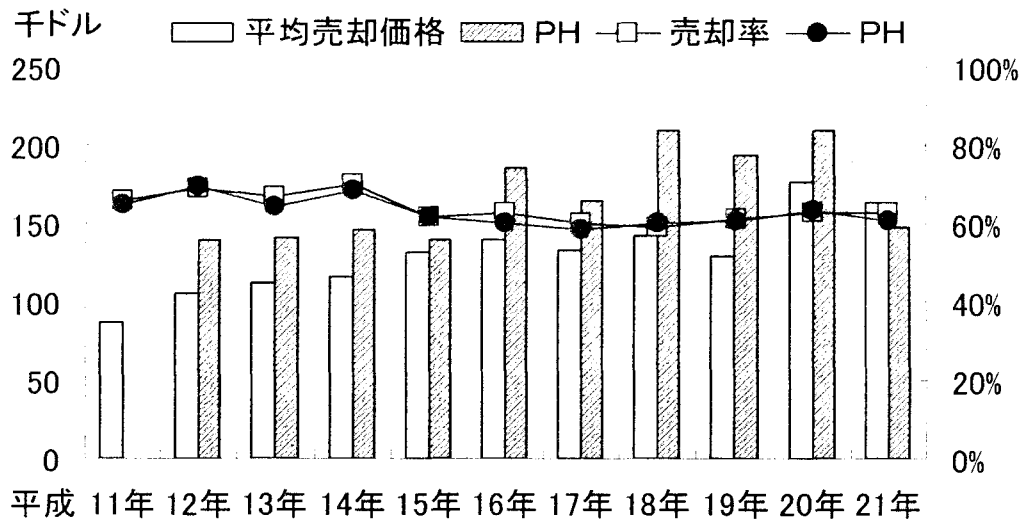
② ピンフッカーの平均売却価格と売却率(日米比較)

- ・ ピンフッカー取扱馬と2歳トレーニングセール全体の平均売却価格と売却率の比較

日本



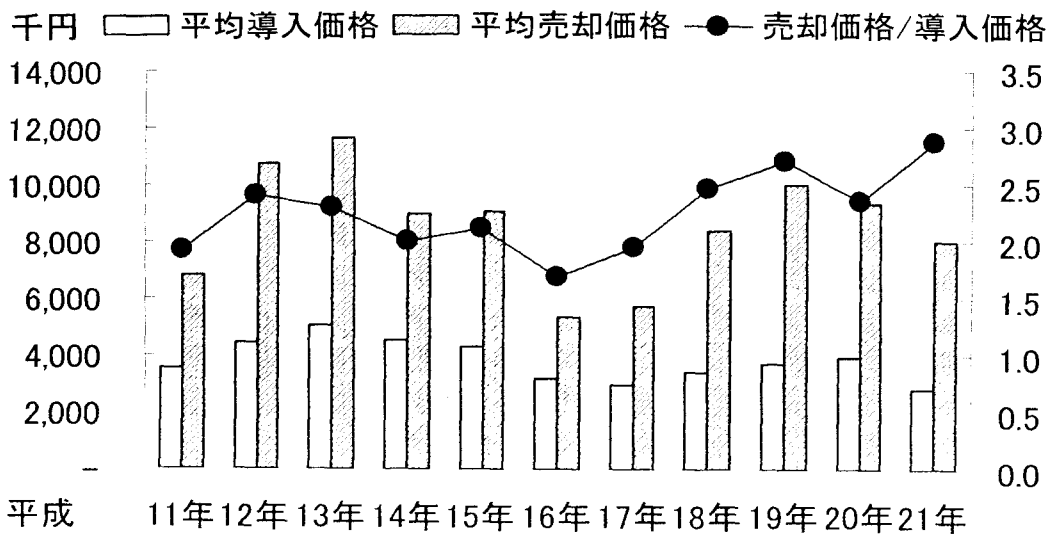
アメリカ



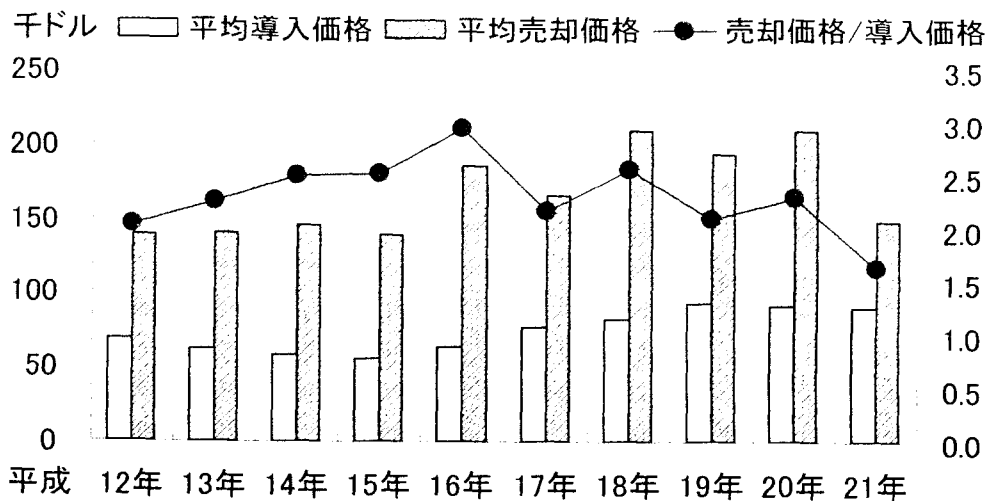
③ ピンフッカーの導入価格と売却価格(日米比較)

- ・ ピンフッカーの1歳市場での平均購入価格(導入価格)と2歳トレーニングセールでの売却価格の比較

日本



アメリカ

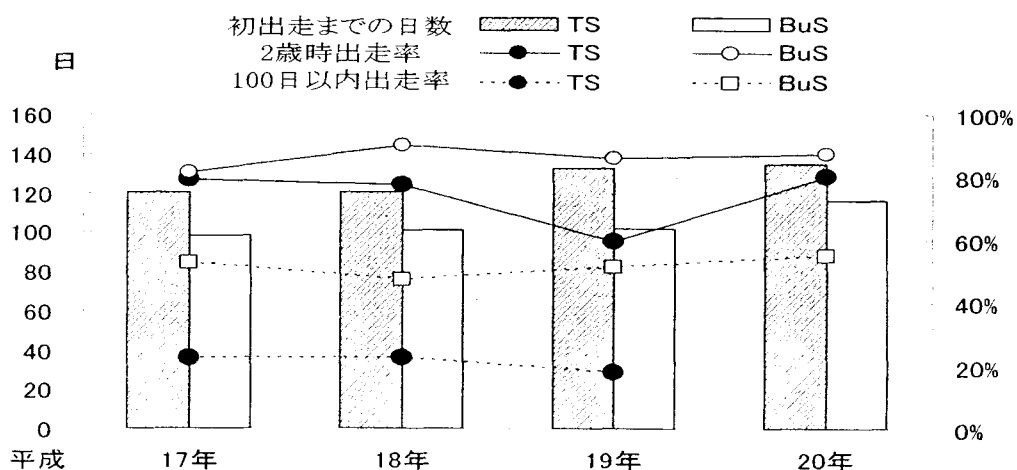


※ JBIS データベース等より作成

5-10) 2歳トレーニングセール売却馬競走成績

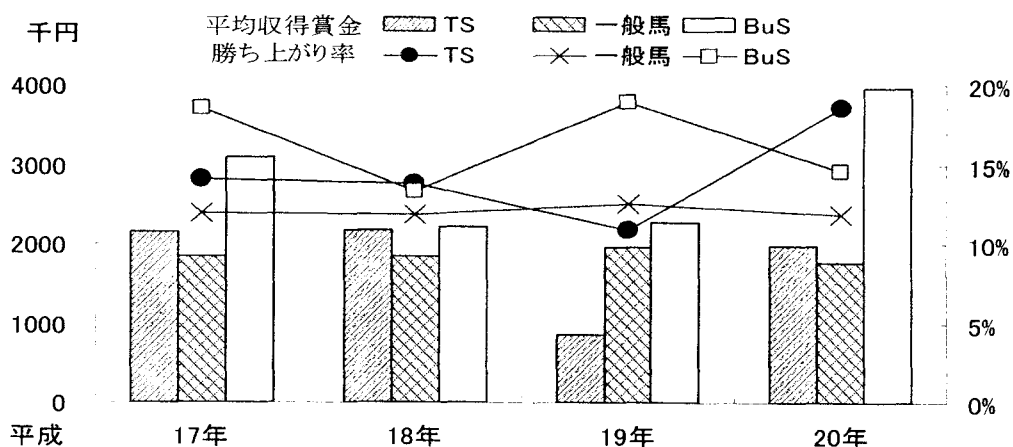
① 2歳競馬の出走率とセールから初出走までの平均日数(中央競馬登録馬)

- ・ 2歳トレーニングセール(TS)とJRA ブリーズアップセール(BuS)売却馬のうち、中央競馬登録馬のセール開催日から初出走までの平均日数と100日以内の出走率および2歳時の出走率比較



② 2歳競馬の平均取得賞金と勝ち上がり率(中央競馬登録馬)

- ・ 2歳トレーニングセールとJRA ブリーズアップセール売却馬および全中央競馬登録馬の2歳時の競走成績比較



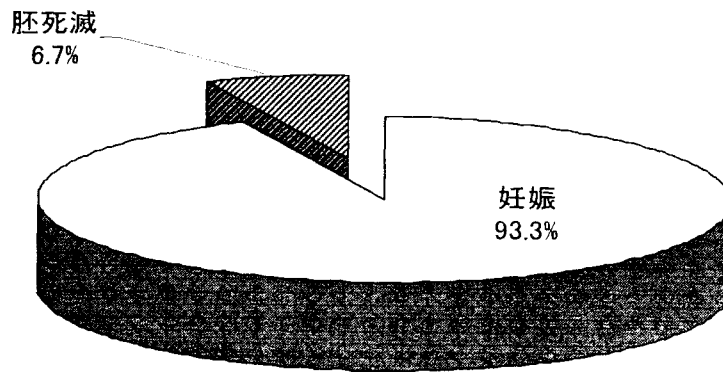
※ JBIS データベースより作成

6. 生産育成技術

6-1) 早期胚死滅の発症状況調査

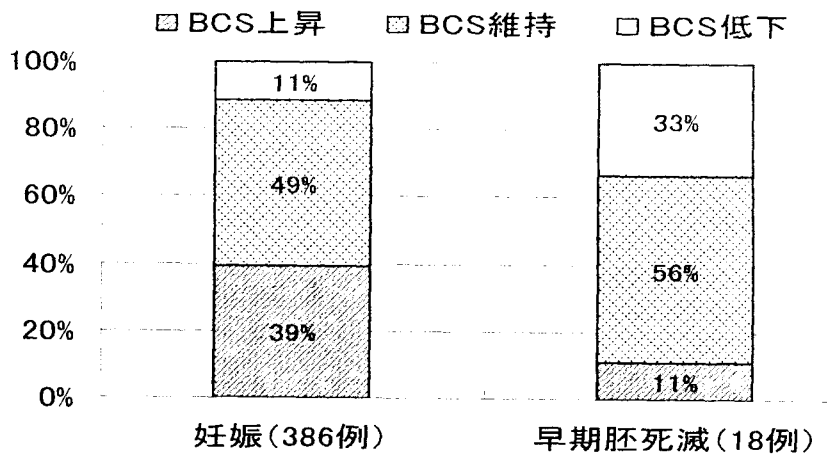
① 早期胚死滅の発症率

- ・ 受胎後5週間目の妊娠鑑定時における早期胚死滅の発症率



② 早期胚死滅発症馬と妊娠馬のボディコンディションスコア (BCS) の変化

- ・ 受胎前後の繁殖牝馬の BCS の変化 (上昇・維持・低下) と早期胚死滅発症の有無の調査



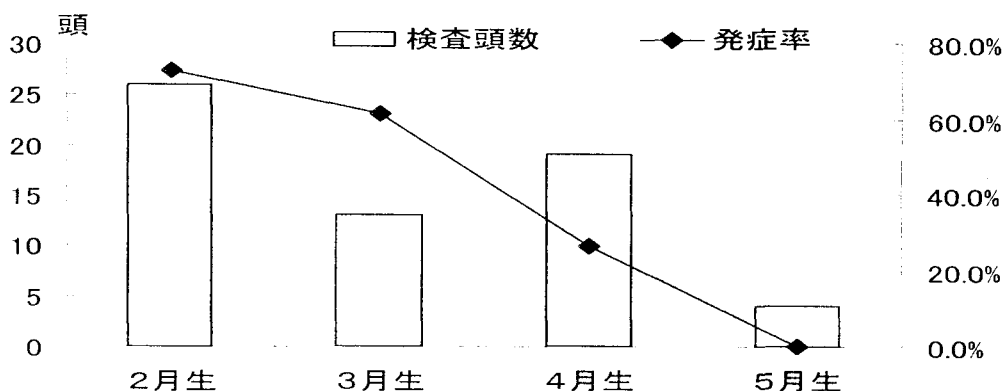
※ JRA 生産疾病調査資料より作成

6-2) 発育期整形外科疾患(DOD)の発症状況調査

- ・ DOD はクラブフット、肢軸異常や骨端炎等、出生直後から子馬の発育に伴い発現する運動器疾病の総称であり、その後の順調な育成調教過程を阻害し、将来の競走成績に大きな影響を与えることもある疾病である

① 出産月別のクラブフット発症率

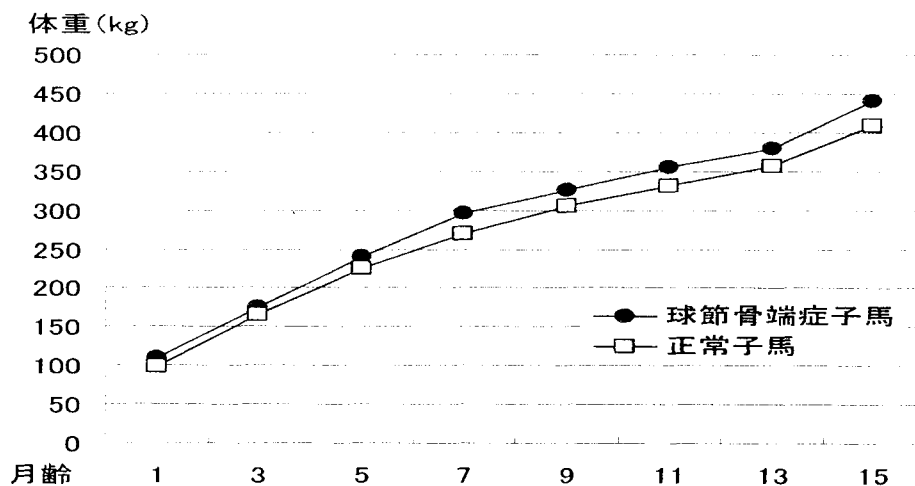
- ・ 出産月別による子馬のクラブフットの発症率比較



※ 調査頭数はまだ 62 頭で現在調査継続中

② 球節部の骨端炎発症馬と正常馬の体重増加比較

- ・ 球節部の骨端炎発症馬と正常馬の体重増加曲線を比較

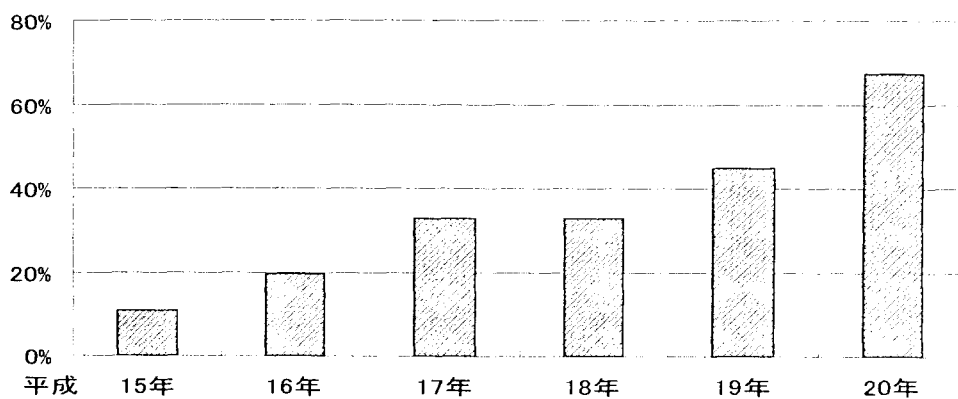


※ JRA 日高育成牧場 生産育成研究調査資料より作成

6-3) 昼夜放牧調査

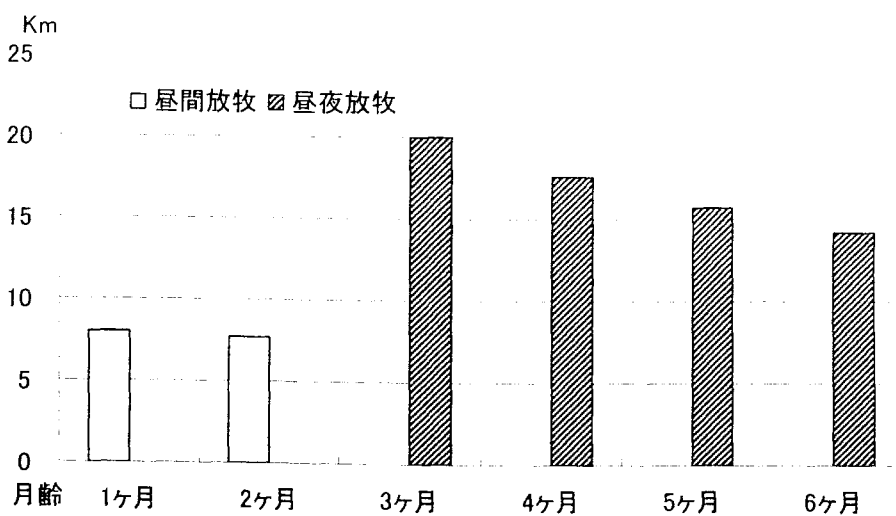
① 昼夜放牧実施牧場割合の推移

- ・ JRA が 1 歳市場で購買した馬が日高育成牧場に入厩時のアンケート調査で、昼夜放牧を実施していると回答した牧場の割合



② 昼間放牧と昼夜放牧における放牧地の移動距離比較

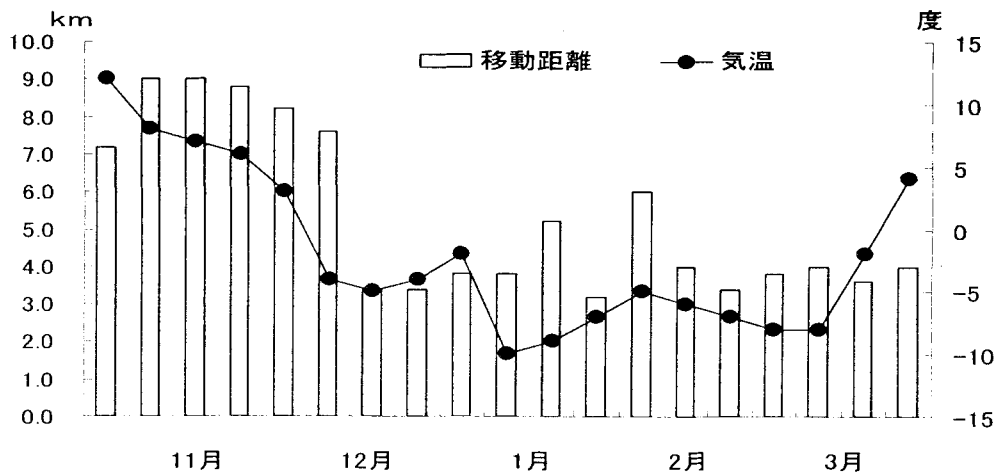
- ・ 当歳馬の昼間放牧時と昼夜放牧時の放牧地の移動距離を GPS にて測定。



※ JRA 日高育成牧場 生産育成研究調査資料より作成

③ 気温と放牧地移動距離調査

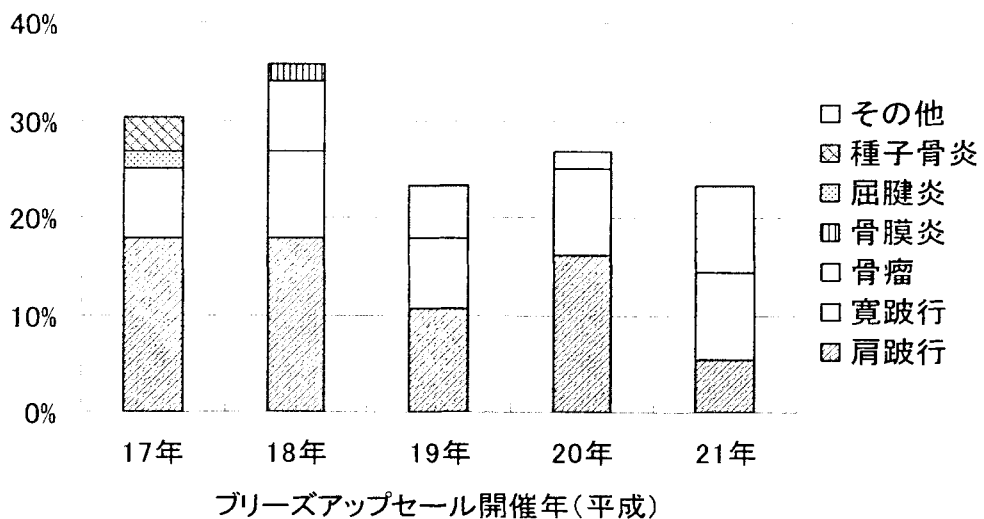
- ・ 当歳から1歳育成馬の昼夜放牧時の移動距離をGPSにて測定



※ JRA 日高育成牧場 生産育成研究調査資料より作成

6-4) 後期育成期のトレーニング障害発症状況調査

- ・ JRA 日高育成牧場の育成馬で、運動器疾患で1週間以上休養あるいは速歩による軽調教を実施した馬の割合



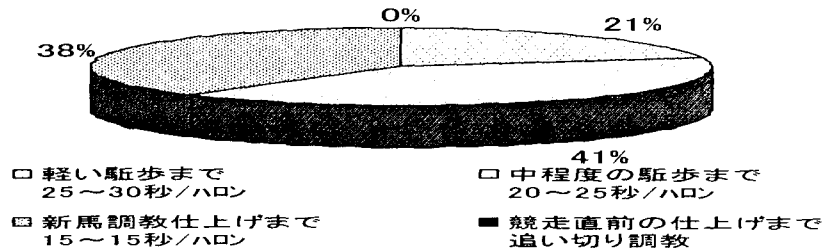
※ JRA 日高育成牧場 生産育成研究調査資料より作成

6-5) 後期育成技術の現状調査

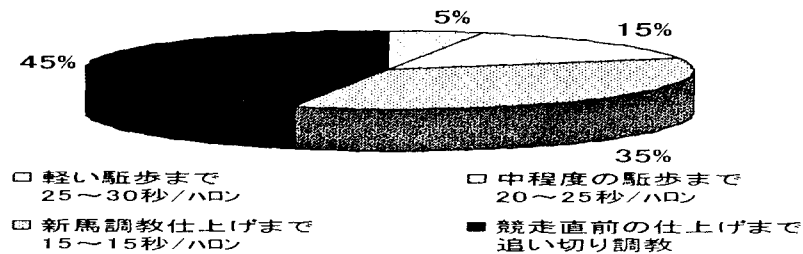
① 育成牧場におけるトレーニング目標

- ・ 育成協会会員牧場の求められている運動強度のアンケート調査
- ・ 平成10-14年と20年の比較

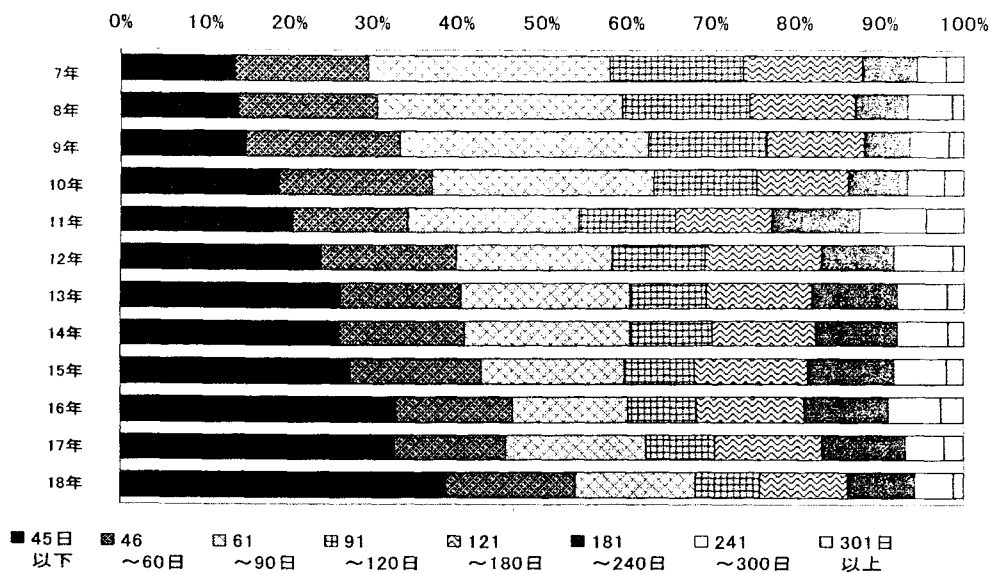
平成10-14年



平成20年



② 競走馬登録から初出走までの日数

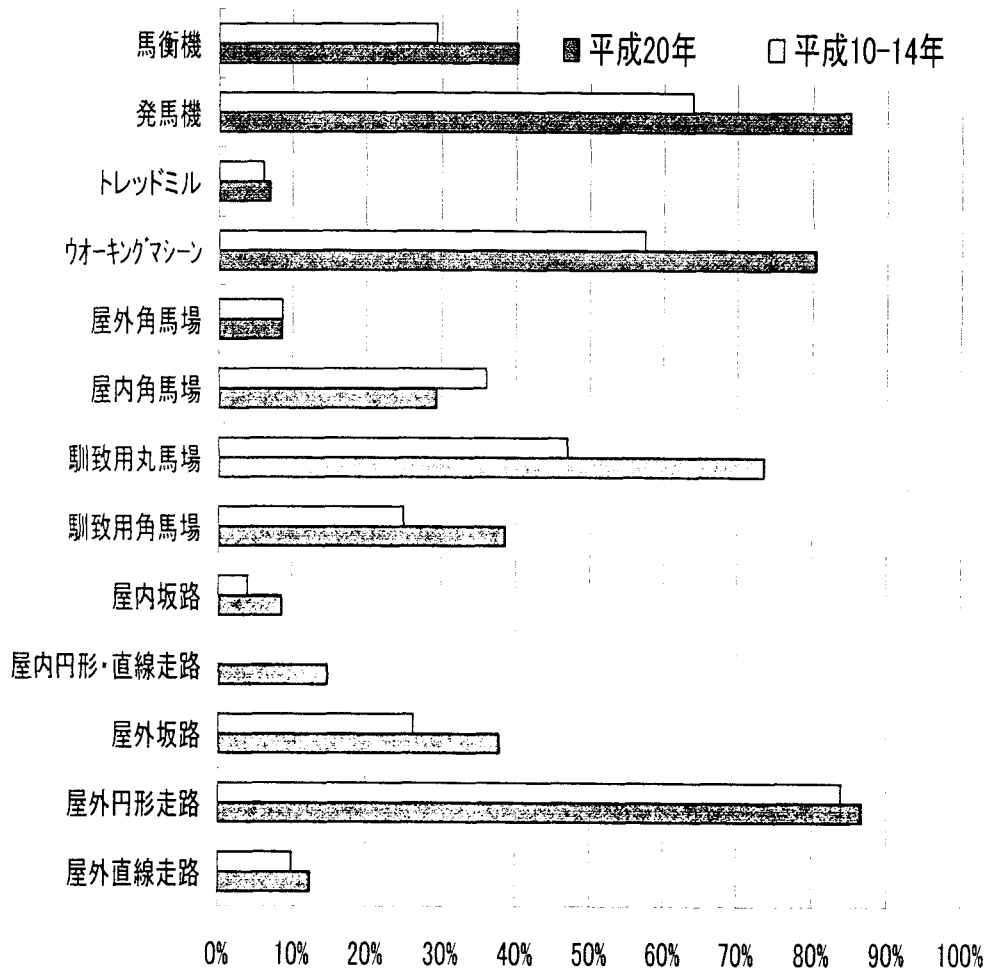


※ 育成協会「育成経営の実態及び改善に関する基礎調査事業」報告書より作成

6-6) 育成牧場の整備状況調査

① 優良な育成施設・設備の充実(走路、馬場、付帯施設の所有状況推移)

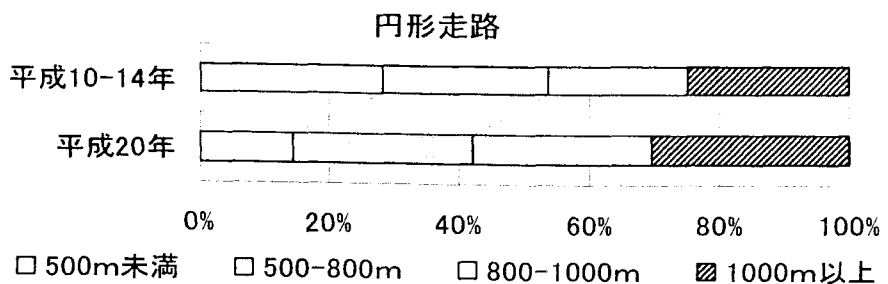
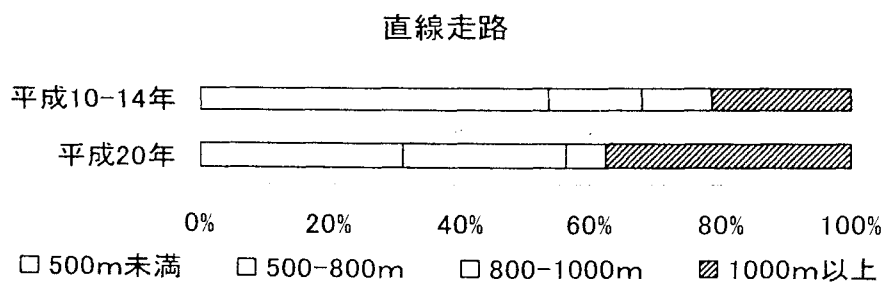
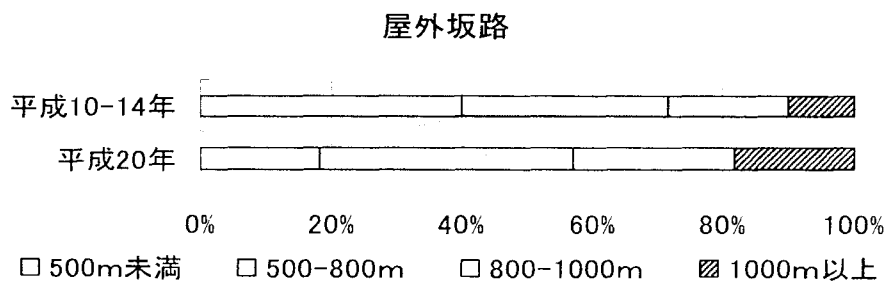
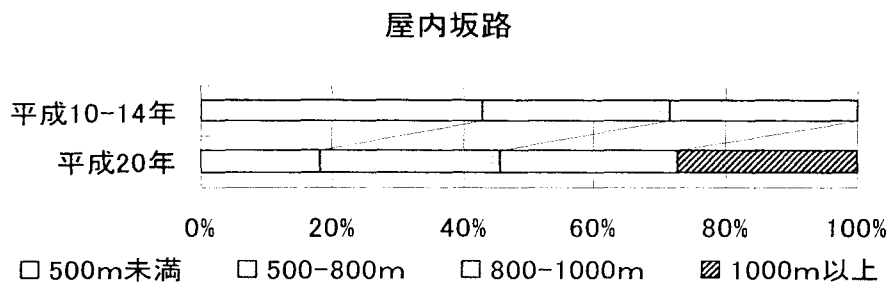
- ・ 育成協会会員牧場の施設保有状況のアンケート調査
- ・ 平成10-14年と平成20年の比較



※ (社)競走馬育成協会「育成経営の実態及び改善に関する基礎調査事業」報告書より作成

② 優良な育成施設・設備の充実(調教施設の距離別区分)

- ・ 育成協会会員牧場の距離区分別調教施設保有状況のアンケート調査
- ・ 平成10-14年と平成20年の比較



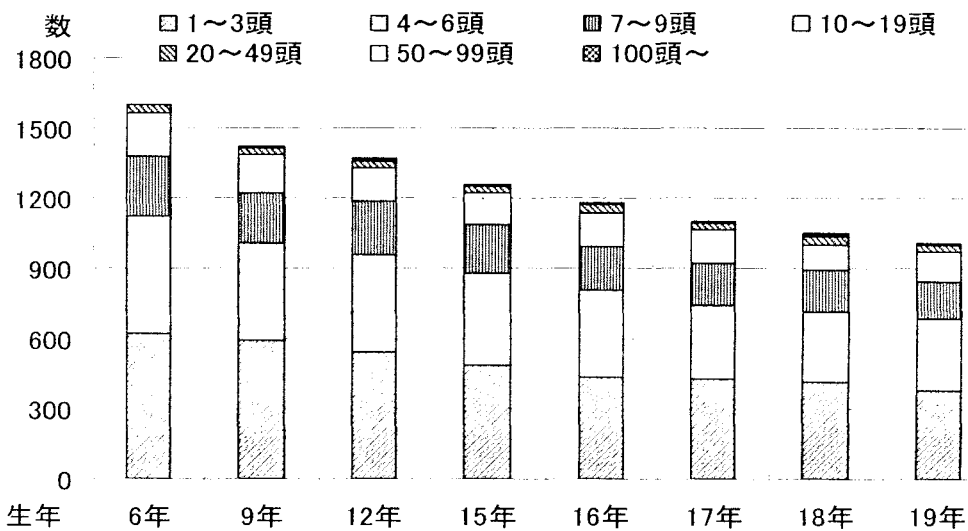
※ (社)競走馬育成協会「育成経営の実態及び改善に関する基礎調査事業」報告書より作成

7. 生産構造

7-1) 血統登録頭数別生産牧場数と産駒登録頭数の推移

① 規模別生産牧場数の推移

・ 血統登録した産駒のいる生産牧場数の推移

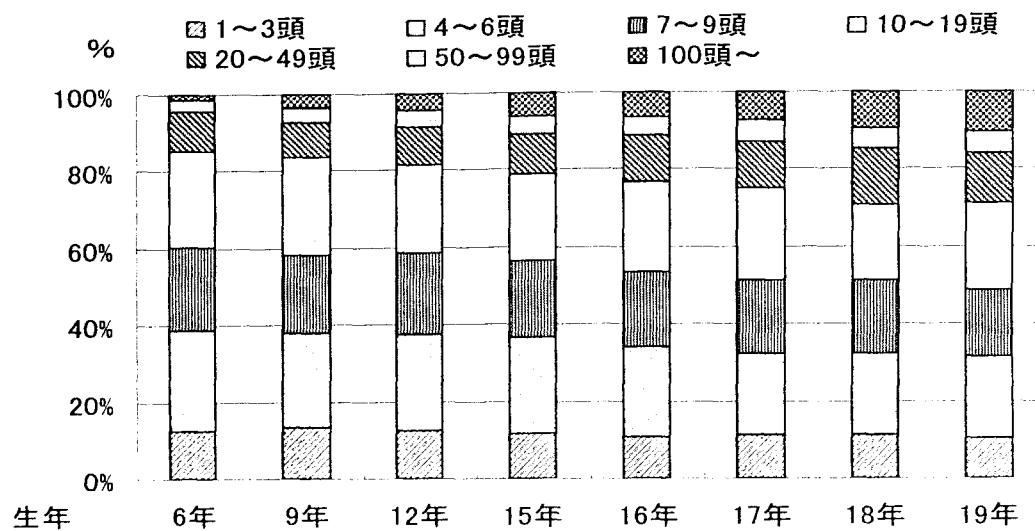


生年 (平成)	1-3 (頭)	割合 (%)	4-6 (頭)	割合 (%)	7-9 (頭)	割合 (%)	10-19 (頭)	割合 (%)	20-49 (頭)	割合 (%)	50-99 (頭)	割合 (%)	100- (頭)	割合 (%)	合計 (頭)
6年	624	39.0	496	31.0	261	16.3	183	11.4	33	2.1	4	0.2	1	0.1	1,602
9年	590	41.5	417	29.4	215	15.1	161	11.3	29	2.0	6	0.4	2	0.1	1,420
12年	542	39.6	418	30.6	223	16.3	147	10.7	30	2.2	6	0.4	2	0.1	1,368
15年	484	38.4	397	31.5	202	16.0	139	11.0	31	2.5	5	0.4	2	0.2	1,260
16年	437	37.1	370	31.4	187	15.9	142	12.0	36	3.1	5	0.4	2	0.2	1,179
17年	426	38.7	317	28.8	179	16.3	139	12.6	32	2.9	6	0.5	2	0.2	1,101
18年	415	39.6	301	28.7	174	16.6	111	10.6	38	3.6	5	0.5	3	0.3	1,047
19年	380	37.7	308	30.5	156	15.5	124	12.3	32	3.2	6	0.6	3	0.3	1,009

※ JBIS データベースより作成

② 規模別血統登録頭数の推移

- ・ 血統登録した産駒のいる生産牧場の規模別産駒数の推移



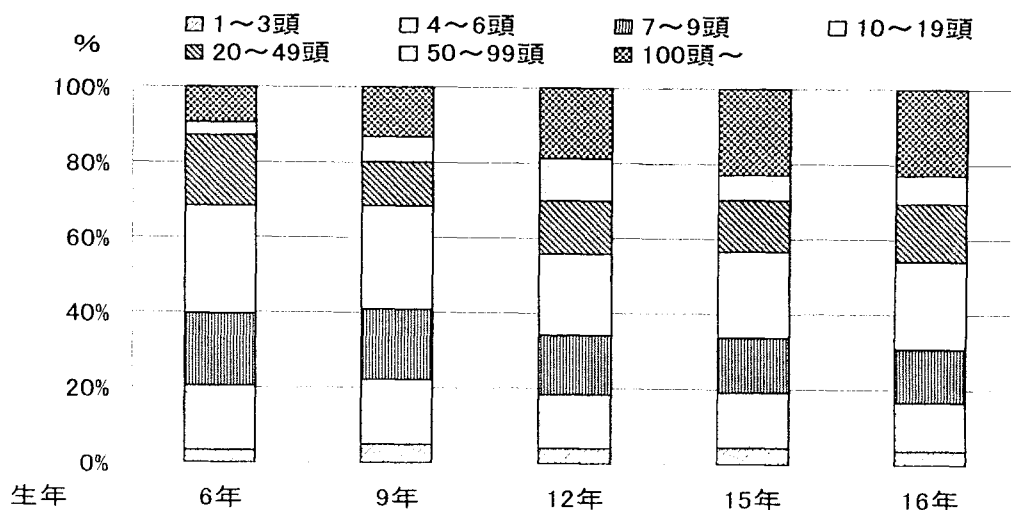
生年 (平成)	1-3 (頭)	割合 (%)	4-6 (頭)	割合 (%)	7-9 (頭)	割合 (%)	10-19 (頭)	割合 (%)	20-49 (頭)	割合 (%)	50-99 (頭)	割合 (%)	100 (頭)	割合 (%)	合計 (頭)
6年	1,189	12.7	2,437	26.0	2,035	21.7	2,354	25.1	936	10.0	292	3.1	128	1.4	9,371
9年	1,120	13.6	2,030	24.6	1,668	20.2	2,076	25.1	765	9.3	313	3.8	286	3.5	8,258
12年	1,046	12.7	2,053	24.9	1,752	21.2	1,867	22.6	810	9.8	377	4.6	345	4.2	8,250
15年	938	11.8	1,970	24.7	1,578	19.8	1,782	22.4	837	10.5	358	4.5	497	6.2	7,960
16年	828	10.7	1,807	23.4	1,493	19.3	1,804	23.3	949	12.3	367	4.7	487	6.3	7,735
17年	846	11.4	1,544	20.8	1,399	18.9	1,779	24.0	878	11.8	418	5.6	549	7.4	7,413
18年	814	11.3	1,502	20.9	1,372	19.1	1,403	19.5	1,050	14.6	356	5.0	685	9.5	7,182
19年	744	10.4	1,512	21.2	1,224	17.2	1,585	22.2	918	12.9	418	5.9	724	10.2	7,125

※ JBIS データベースより作成

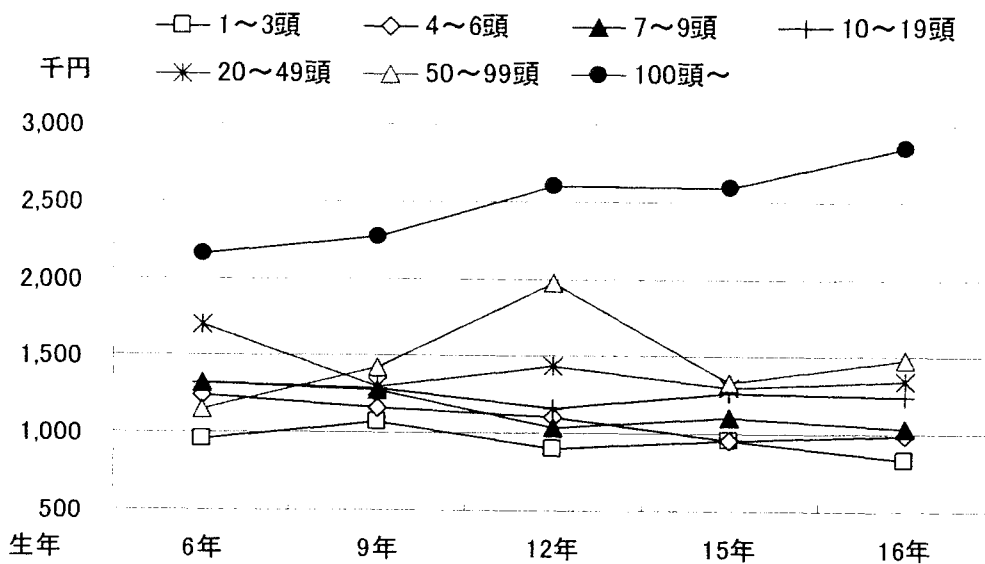
7-2) 血統登録頭数規模別生産牧場の競走成績比較

- ・ 産駒生年別の中央競馬登録馬の中央競馬における競走成績を比較
- ・ 平成17年産駒以降は競走成績のデータは、まだ十分でないので除いた。

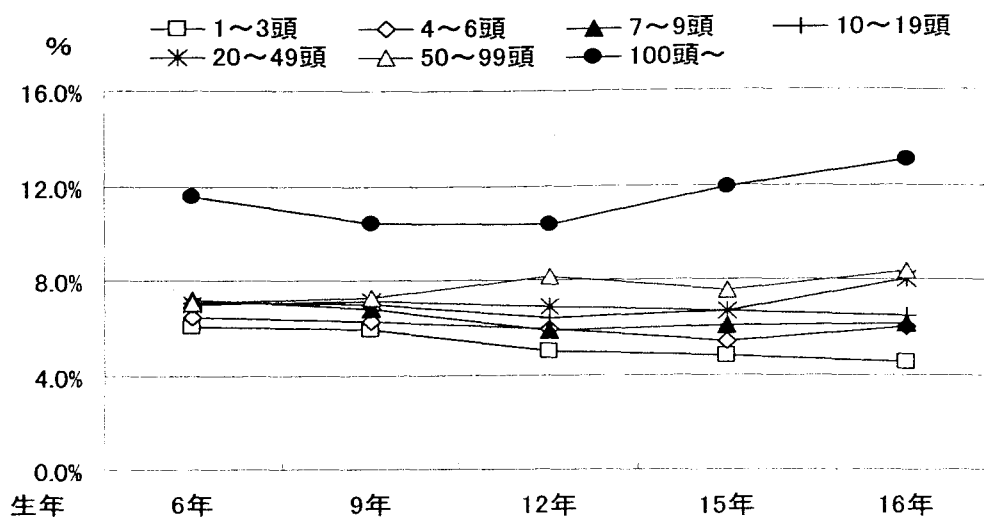
① 総取得賞金比率の比較(中央競馬生年別成績)



② 1走当りの取得賞金の推移(中央競馬生年別成績)



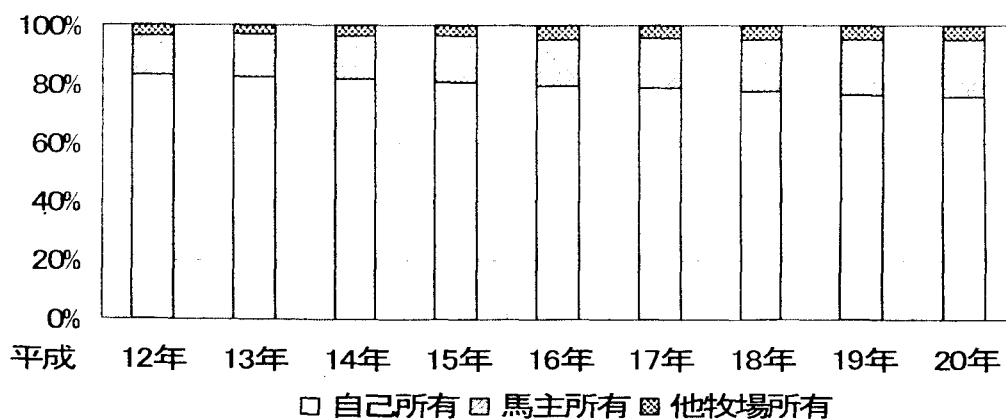
③ 1走当りの勝率の推移(中央競馬生年別成績)



※ JBIS データベースより作成

7-3) 繁殖牝馬の所有形態比率の推移

- ・ 繁殖牝馬の所有者を生産牧場の自己所有、馬主所有及び他牧場所有に区分した際の所有比率の推移を比較

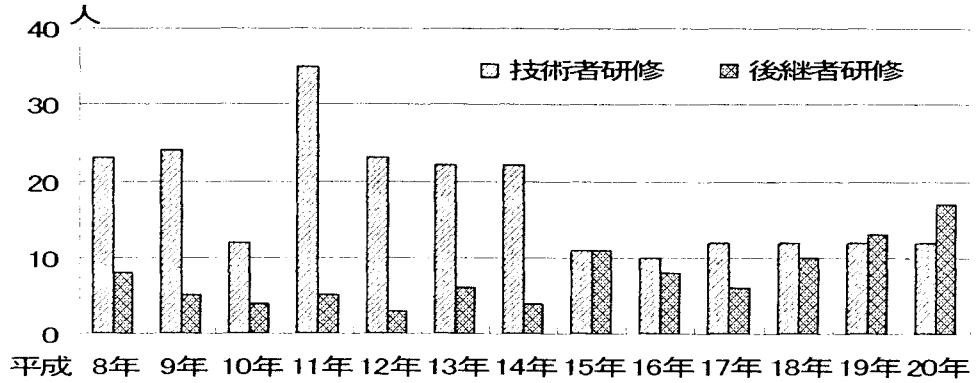


※ JBIS データベースより作成

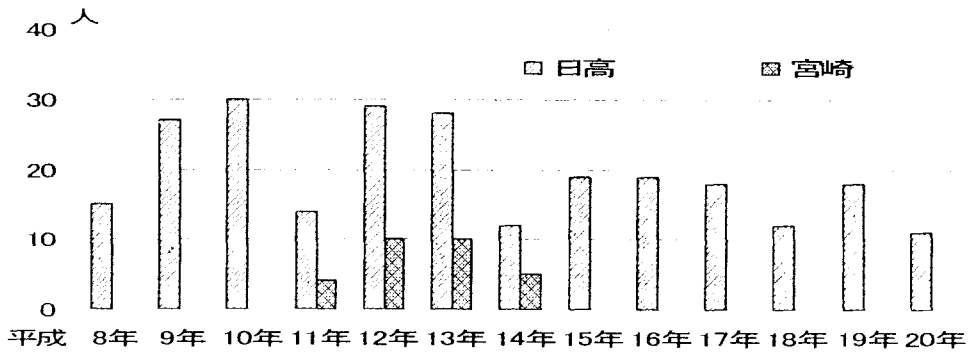
8. 人材養成

8-1) JBBA と BTC の人材養成の実績

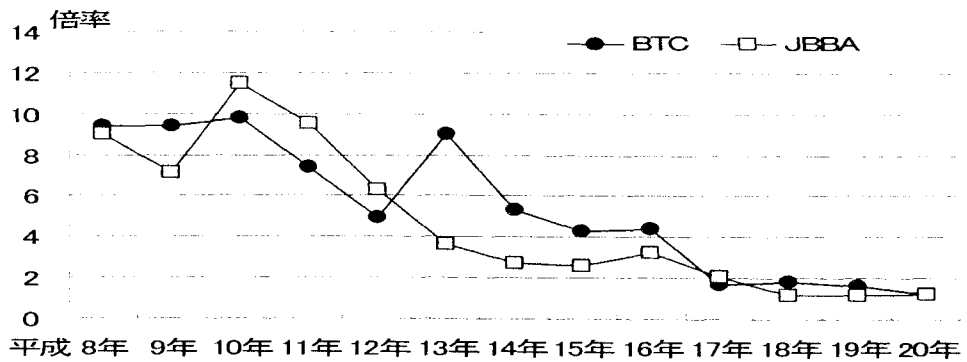
① 生産技術者 (JBBA 技術者および後継者研修生数) の実績



② 育成技術者 (BTC 研修生数) の実績



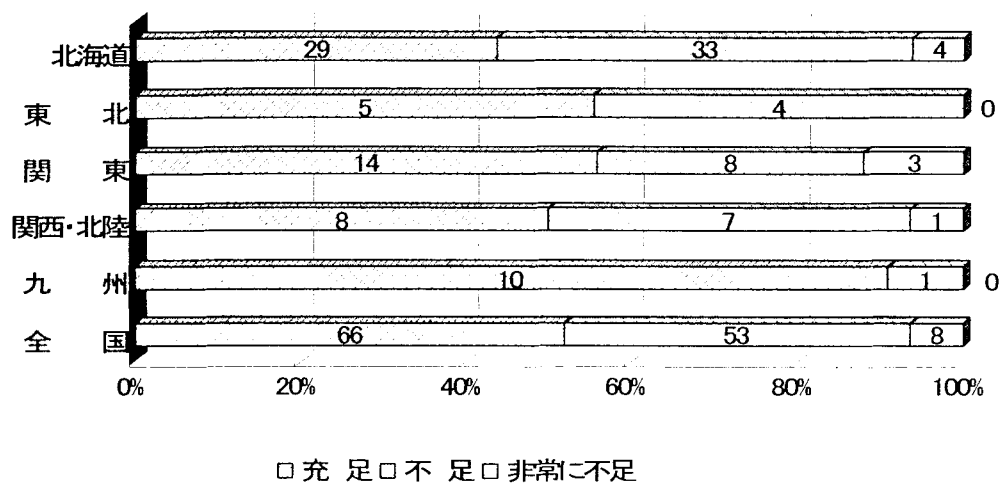
③ JBBA、BTC 技術者養成研修の受講者倍率の推移



※(社)日本軽種馬協会及び(財)軽種馬育成調教センター「事業報告書」より作成

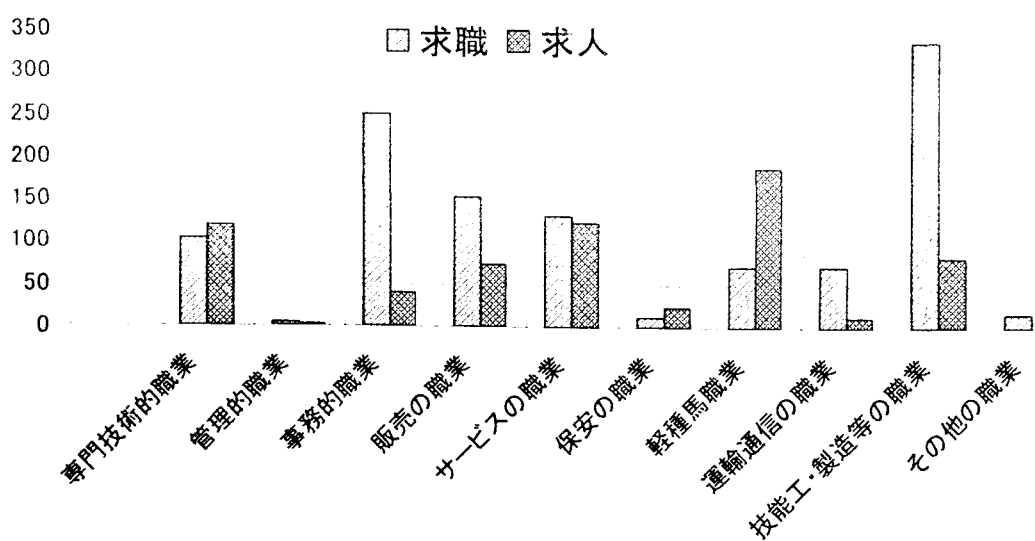
8-2) 騎乗技術者充足度調査

- ・ 平成 20 年度に育成協会が会員に対して、騎乗技術者の充足度を調査するために実施したアンケート調査結果



※ (社)競走馬育成協会「育成経営の実態及び改善に関する基礎調査事業」報告書より作成

8-3) 日高管内の職種別有効就職者及び有効求人状況調査



※ 平成 21 年度日高管内ハローワーク資料より作成