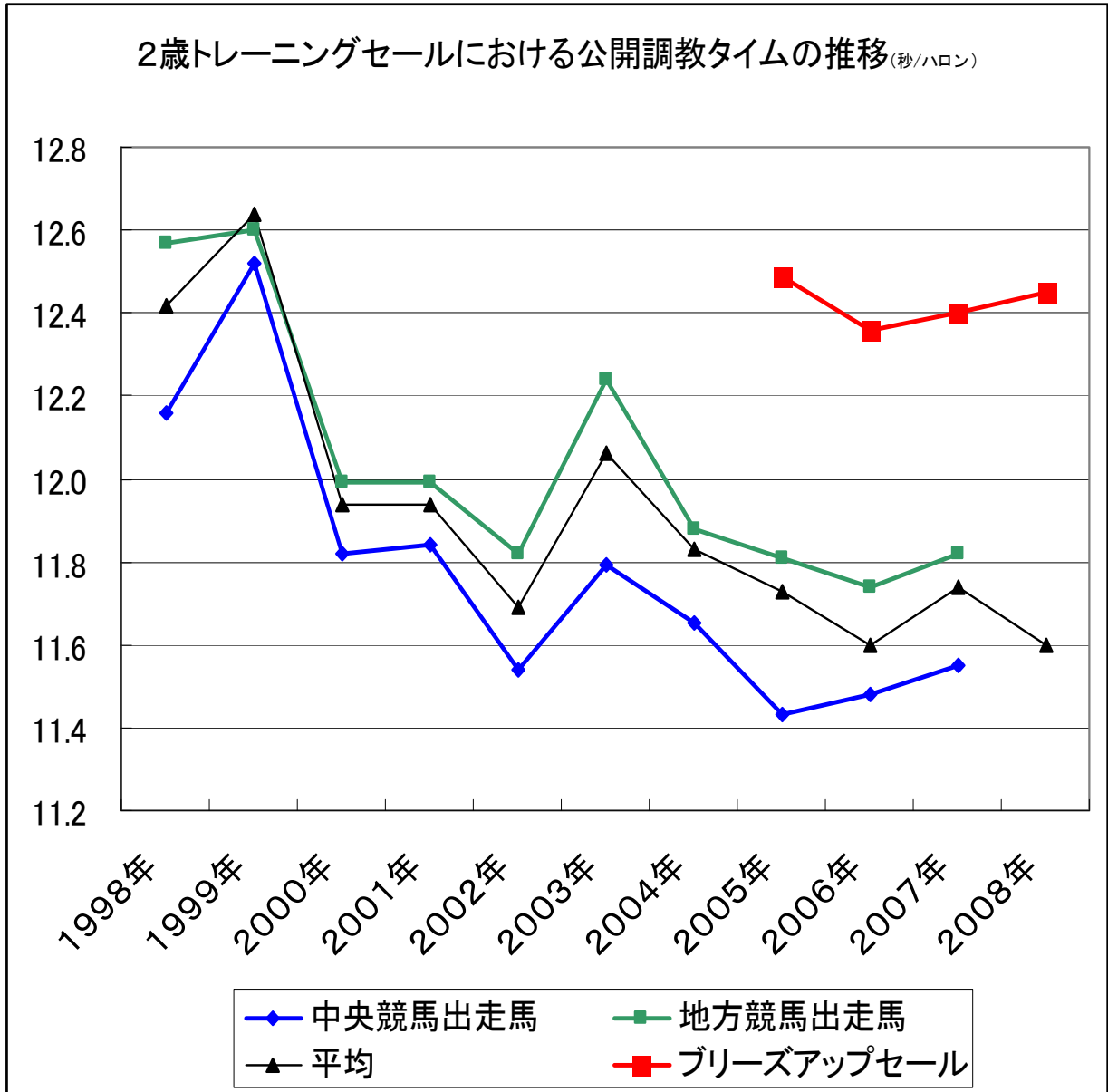


2.平成 20 年度競走馬資源有効活用調査事業 報告書



平成20年12月

(社) 競走馬育成協会

はじめに

競走馬資源有効活用調査事業は、2002年2歳トレーニングセールの結果を受けて、それをもたらした2歳トレーニングセールの内部市場要因と市場不振との因果関係を検証し、分析を試みることを目的に開始されました。

2歳トレーニングセールがそもそも購買者に注視された点は、

- ① 公開調教により、各馬の走能力がよりの確に把握できるのではないか。
- ② 育成調教を十分課され、即戦力として出走体制を整えられるのではないか。
- ③ 新たな市場として、購買者が楽しく、自由に欲しい馬が買える市場運営が期待されるのではないか。

といった事項に集約されると考えられました。

2002年度の調査では、2002年度市場の惨憺たる結果の背景に、

- ① それまで中央競馬と地方競馬に仕向けられる頭数がほぼ半数ずつとなっていたのが、
 - ② 地方競馬馬主が購入を手控え、
 - ③ 2002年度に至って中央競馬から地方競馬への転出馬が急増したこと、
 - ④ 地方競馬賞金が減額で購入価格をペイできない取得賞金が続いたこと
- 等の状況が指摘されました。

2003年度からの調査では、2歳トレーニングセールに伴う日本的コンサイナー、ピンフッカーというべき新しい職種・職能が生まれているのではないかとの観点からの調査が開始されました。さらに、2歳トレーニングセールの振興は、育成業者の経営向上のみならず軽種馬生産者の経営改善・リスク軽減にもつながるという側面を持ち、その実態分析が必要となっていました。

以降、2007年度まで2歳トレーニング市場における育成転売業者の活動実態、その成果について有識者への委託調査、現地調査を含めて収集したセリ市場情報等により調査・取りまとめを行ってきました。なお、2007年度は、有識者への委託調査は実施できませんでした。

2008年度調査は、「公開調教タイムを重視するあまり育成馬に無理な調教を行い、それが後々の競走成績に悪影響を及ぼしている可能性はないか。」との観点から、「公開調教タイムと市場成績・競走成績との関係」について調査いたしました。

(集計データについて)

本格的な2歳トレーニングセールが始まった1997年数値は公開調教タイムの記録がなかった。1998年市場から2008年市場までのデータを対象とした。但し、2008年の競走成績はない。

1. 出典：JBIS データ

2. 集計対象とした市場名

	1998	1999	2000	2001	2002	2003	2004	2005	2006	2007	2008
プレミア トレーニングセール	○	○	○	○	○		○	○			
ひだか トレーニングセール	○	○	○	○	○	○	○	○	○	○	○
北海道 トレーニングセール	○	○	○	○	○	○	○	○	○	○	○
千葉 サラブレッドセール					○	○	○	○	○	○	○
九州 トレーニングセール					○	○	○	○	○	○	○
群馬境 TC サラブレッドセール										○	
JRA ブリーズアップセール								○	○	○	○

注. トレーニングセール名称は、年度により異なることがある。

3. 上記トレーニングセールで公開調教タイムの記録がある上場馬
但し、既に現役競走馬として競走成績がある馬の記録は除いた。

4. 2008年9月16日現在の数値を採用した。

最近の市場上場馬で、9月16日以降に初出走する馬も存在するので、とりまとめ数値は今後、若干ではあるが変動する可能性がある（特に、2007年数値）。

目次

全般的な状況	1
資料	7
1. 調教タイムの推移	7
2. 調教タイムと市場成績	9
(参考) 1歳市場購入・2歳市場販売の価格比	11
3. 市場開催後、初出走までの日数	13
4. 市場開催後、翌年3月までの出走回数	16
5. 勝ち上がり率(優勝馬率)	18
6. 1頭当たり獲得賞金額	20
集計表	22
表1. 公開調教タイムの推移	22
表2. 1頭当たりの売却価格(平均)の推移	29
参考集計表(1歳市場購入・2歳市場販売馬の取引状況)	35
表3. 公開調教タイムと競走馬の仕上がり状況	38
表4. 公開調教タイムと勝ち上がり率	43

全般的な状況

1. 公開調教タイムは、年々改善されている（図1：12.4秒/ハロン→11.60秒/ハロン）。

① 取引後、中央競馬で出走した馬の方が、地方競馬で出走した馬に比べセール時の公開調教タイムが良好であった。

② ブリーズアップセールは、ゆとりを持った走破タイムである。

2. 公開調教タイムが良好なほど、販売価格、売却率が良好である（図2）。

3. 公開調教タイムと（市場開催日から）初出走日までの日数をみると、調教タイムが速いほど、初出走までの日数が短い。

① 調教タイムの改善と初出走日数の顕著な改善がみられ、バラツキから次第に集中化している（散布図）。

② 調教タイムが速いほど初出走日数の短縮が図られ、その傾向は次第に明確化している（棒グラフ図）。

これらから、調教技術の顕著な改善が伺える。

③ 市場別にみると、施設が充実し育成環境に恵まれたブリーズアップセールとひだかトレーニングセールでの取引馬は、他のセールの取引馬と比べ初出走までの日数が短い。これら

から、育成環境の整備の重要性が読み取れる。

4. 2歳トレーニングセール上場馬で中央競馬・地方競馬の出走記録のない馬（国内で出走しなかった馬）の比率をみると、公開調教タイムが良好なほど、その比率は低い傾向にある。
5. 取引馬が各競馬の2歳新馬戦開始時から翌年3月までの期間に出走した回数は、年々漸減傾向にある（中央競馬）。
6. 上場馬が翌年3月までに獲得した賞金額は、公開調教タイムが良好なほど大きい。

（結論）

「公開調教タイムを重視するあまり育成馬に無理な調教を行い、後の競走成績に悪影響を及ぼしているのではないか。」との危惧については、極く小数の例外はあったとしても、調教技術が向上した現在、全体的傾向としては認められないのではないか。

図1. 公開調教タイムの推移(秒/ハロン)

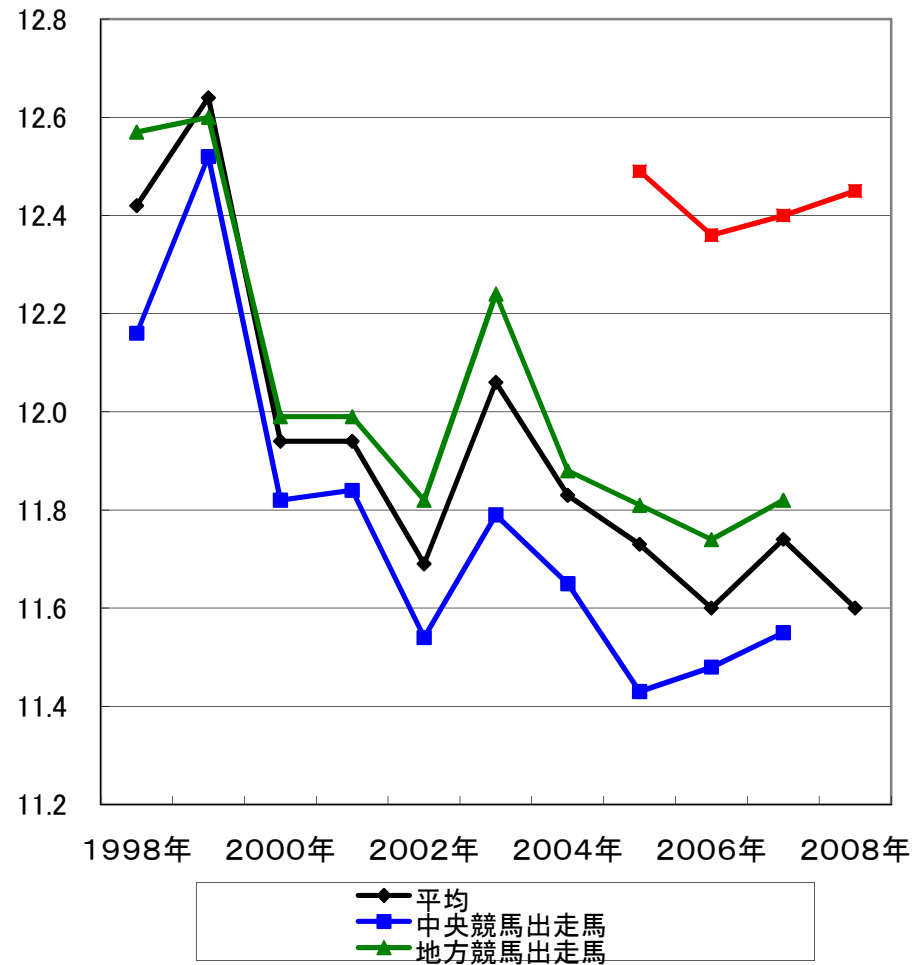


図2. 販売価格と売却率(各年単純平均)

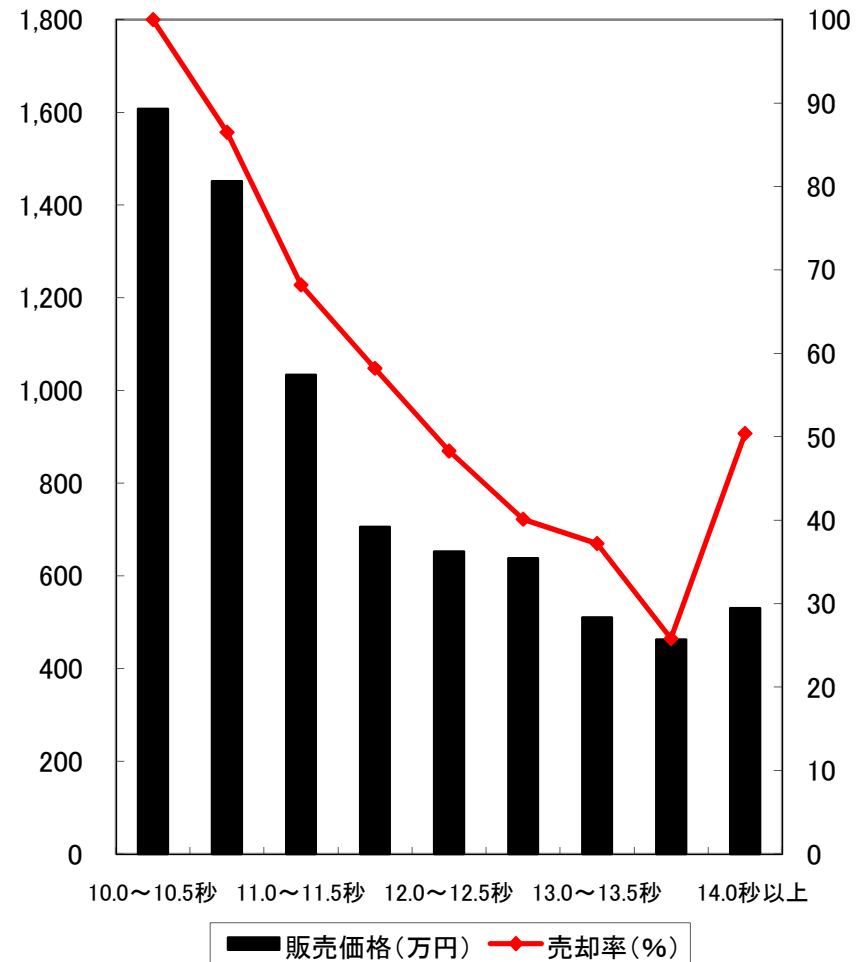


図3(1) 走破タイムと初出走までの日数(平均)

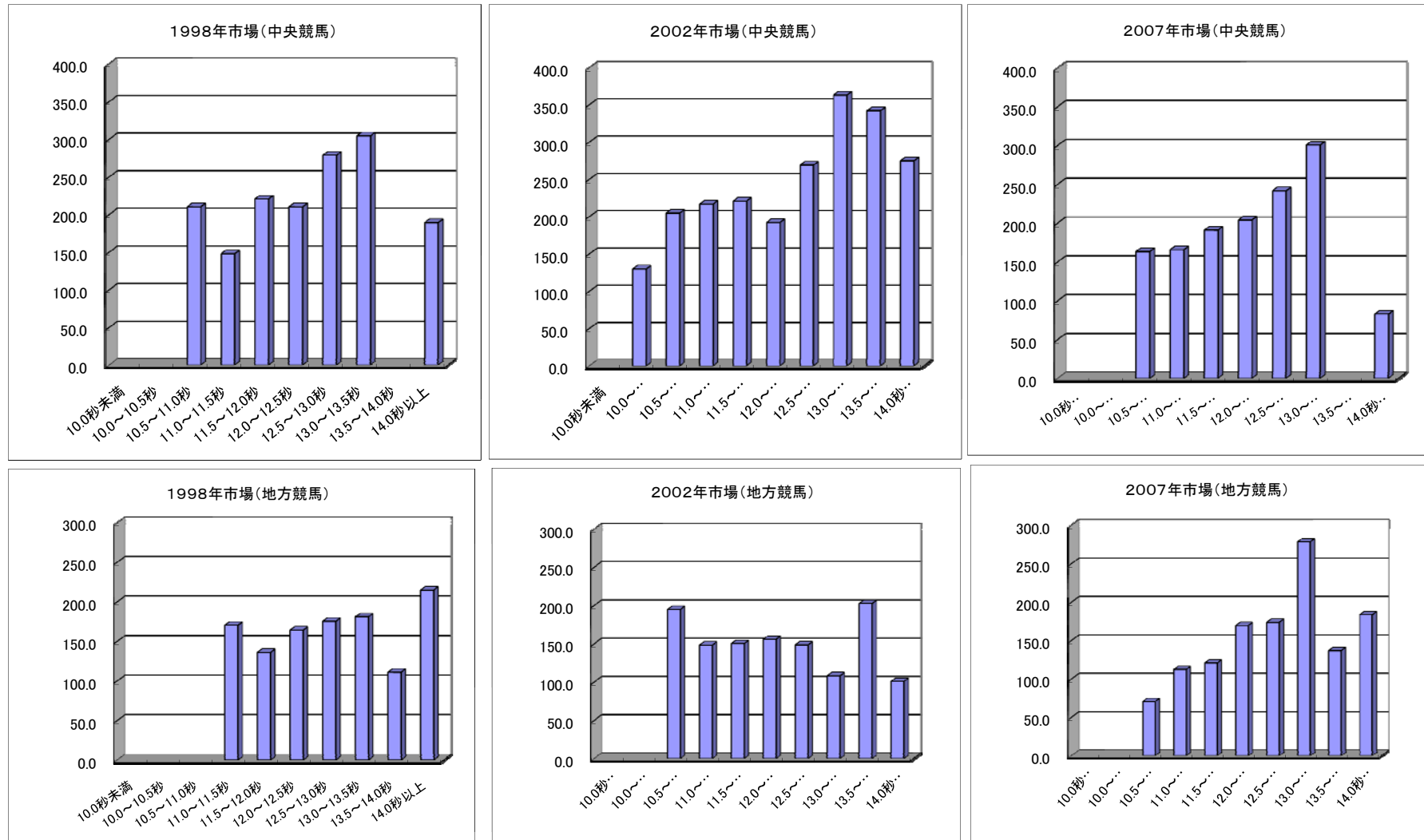
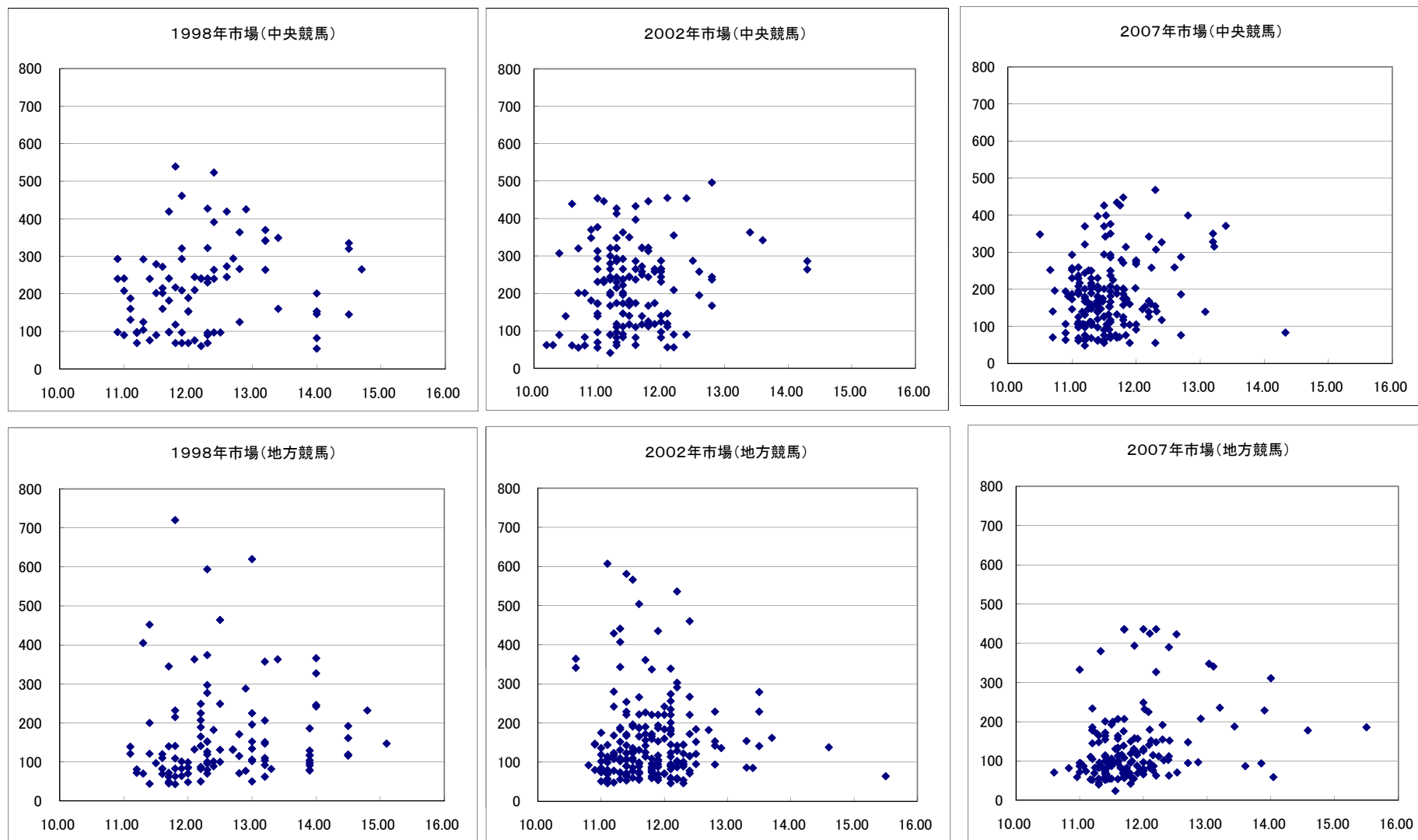
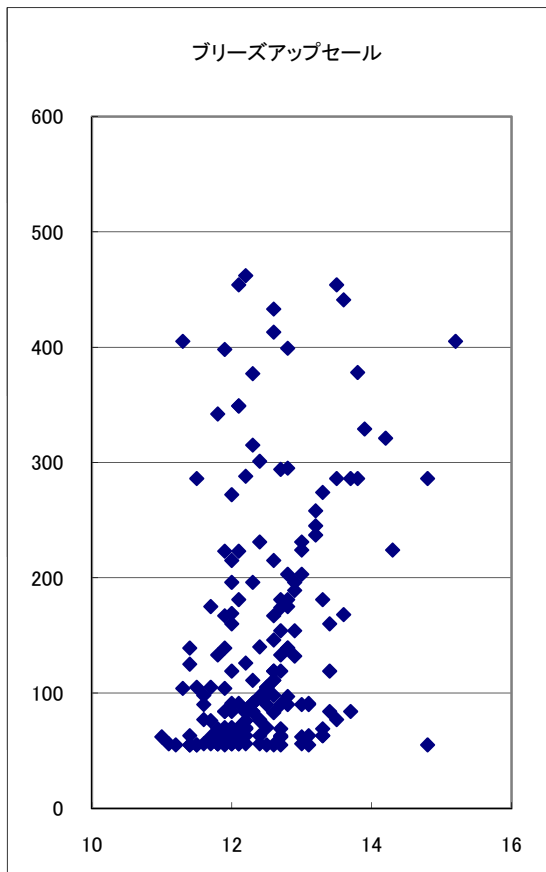


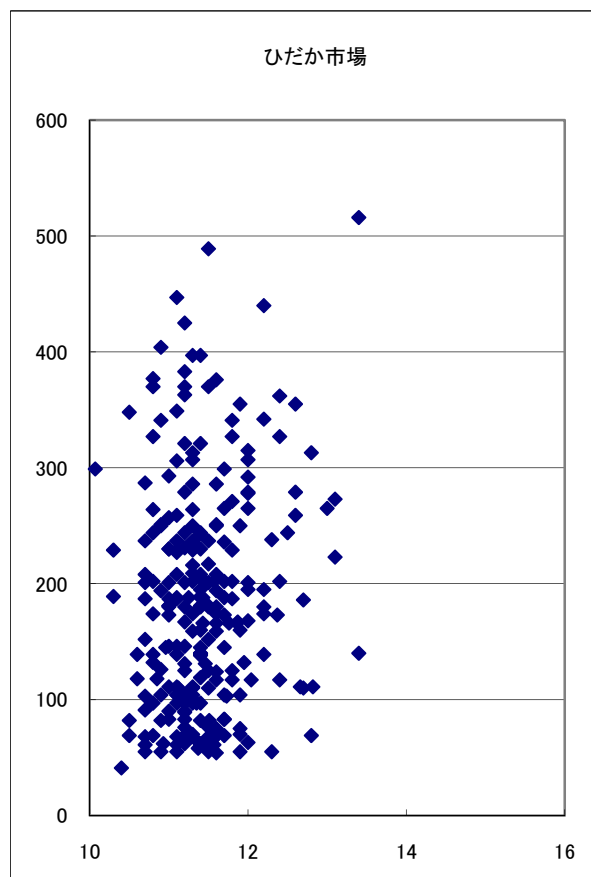
図3(2) 走破タイムと初出走までの日数(散布図)



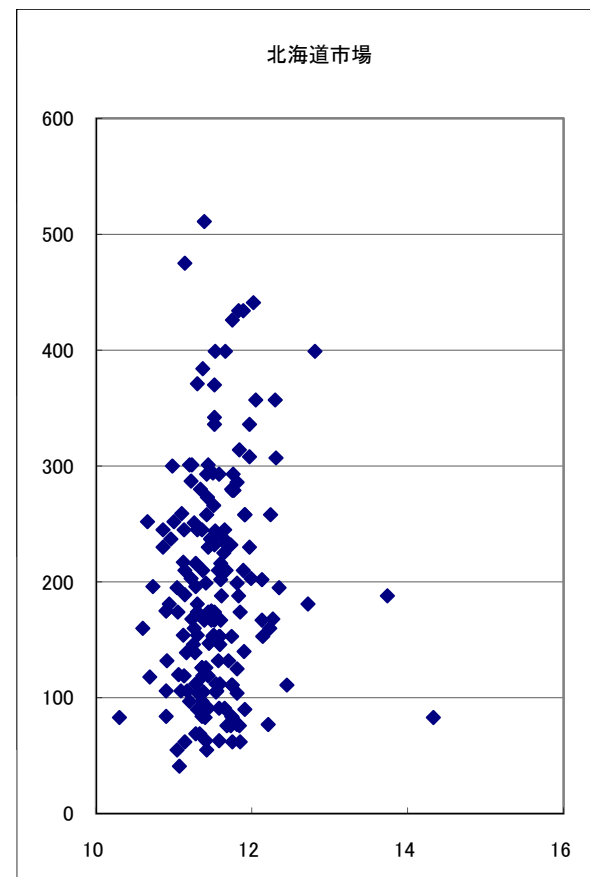
初出走までの平均日数 143.2日
(中央競馬、2005年～2007年、186頭)



初出走までの平均日数 185.9日
(中央競馬、2005年～2007年、254頭)



初出走までの平均日数 193.7日
(中央競馬、2005年～2007年、175頭)

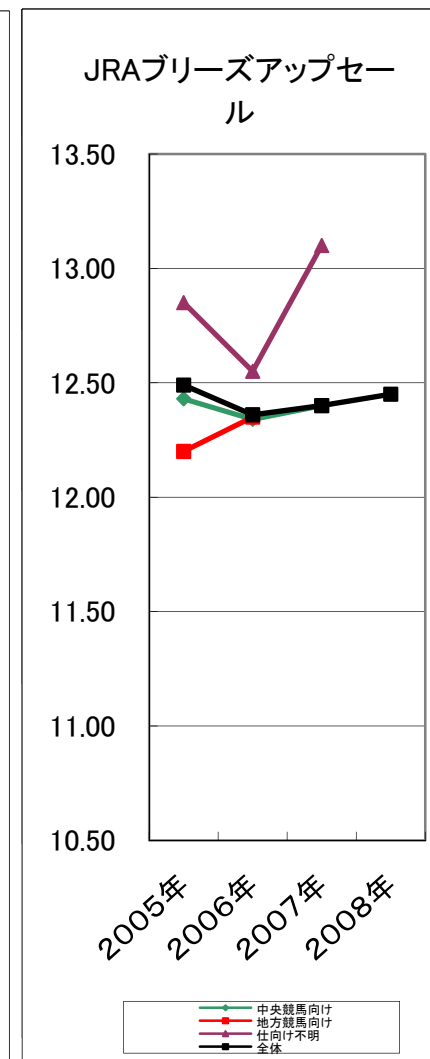
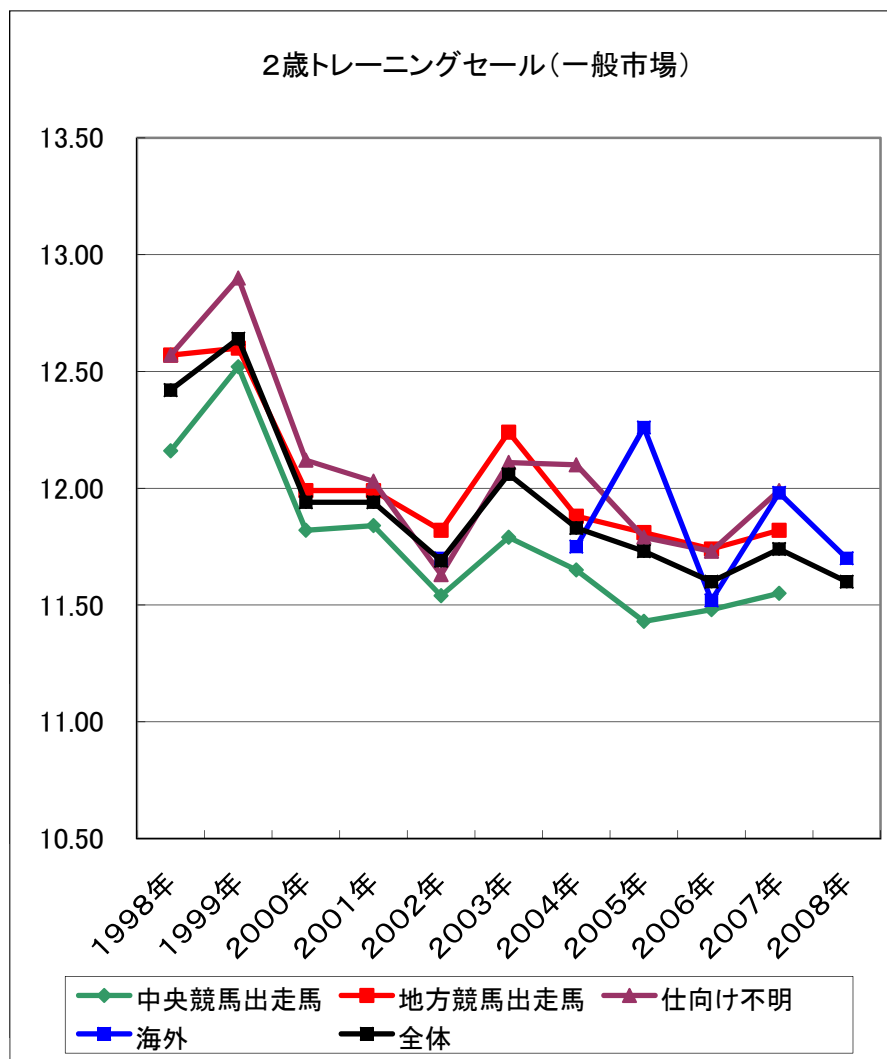


資料

1. 調教タイムの推移

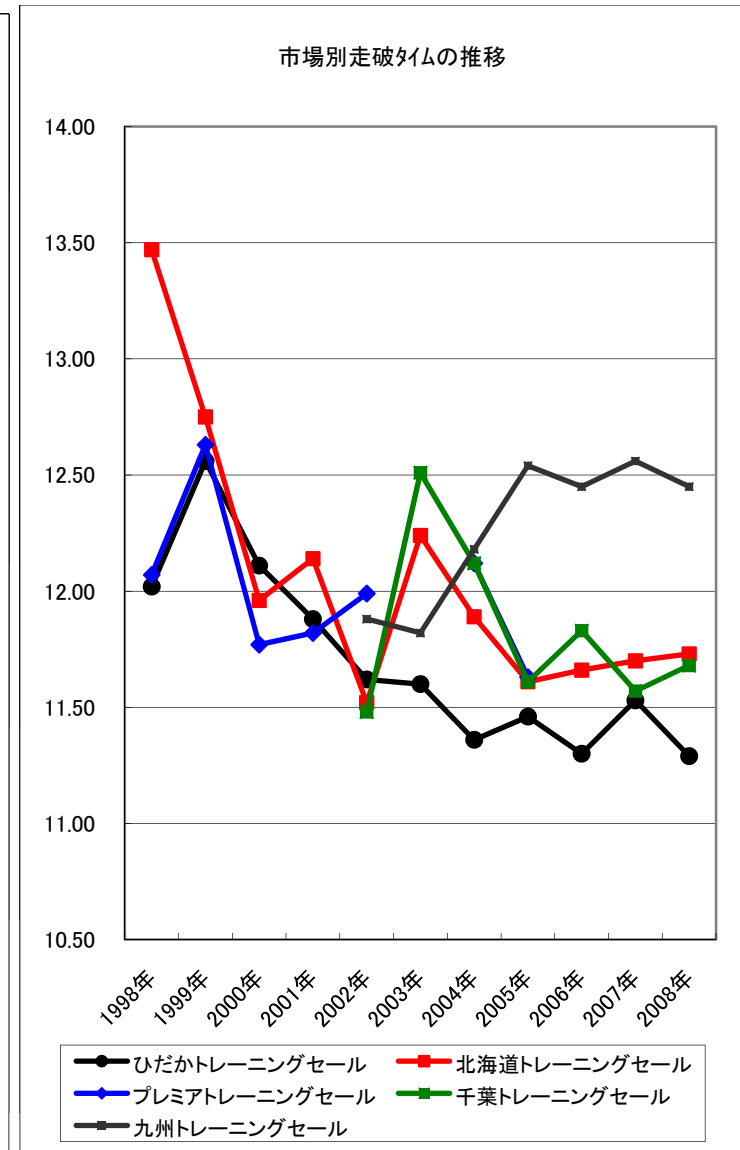
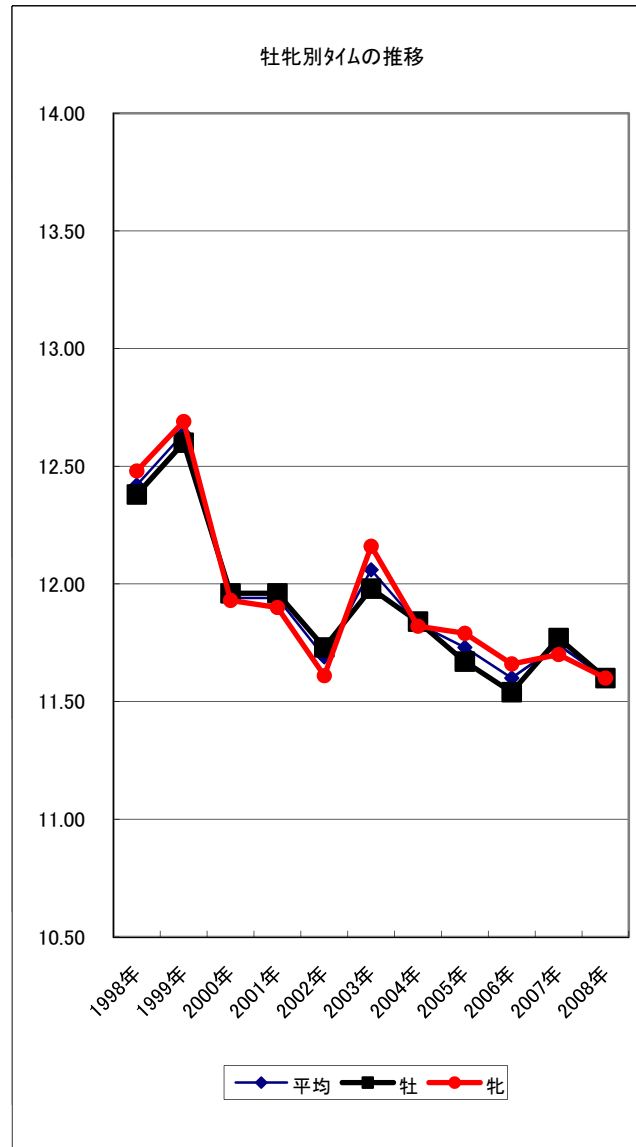
- ① 1999年までは、調教タイムはややゆとりある走破ぶりであった。
2000年から2002年にかけて、急激なタイム改善がみられた。
2002年市場の不振から、トレーニングセールそのものの見直しが行われ、市場規模の縮小とともに、走破タイムについても約0.4秒遅くなった。
以降は、着実な改善が図られるようになり、11.60秒/ハロン(2008年)となった。
- ② 調教タイムは、1998年市場の12.4秒/ハロンから短縮傾向にあり、2008年市場で11.6秒/ハロンとなった(一般市場)。
- ③ ブリースアップセールは、対照的に12.4秒/ハロンで推移している。
- ④ 仕向け先別では、中央競馬向け<地方競馬向けとなり、その差は年々縮小しているものの0.27秒(2007年)となっている。
海外向けは、年により変動するが地方競馬向け向けより遅い傾向にある。
仕向け先不明馬(未出走馬)の調教タイムは悪い傾向にある。

年度により変動するが、概ねの傾向は、中央競馬<地方競馬<海外<未出走馬の順が伺われる。



⑤ 2歳トレーニングセール時点では、牡牝別の差異はみられなかった。

⑥ 市場別にみると、
 ア、BTCが所在する地域で開催されるひだかセールの調教タイムがタイムが最も良く、良好な育成環境を反映している。
 イ、プレミアセールは、タイムの速い育成出場馬で発足したが2001年、2002年と大手育成牧場育成馬の上場でタイムがやや停滞し、2002年市場の不振に直撃され、休止に至った。
 ウ、北海道セールは、ゆとりあるタイム馬で発足し、2002年市場までタイム改善が急激に図られた。2002年市場不振で見直しが行われ、以降は11.70秒/ハロン前後で推移している。
 エ、千葉市場は、年々改善が図られている。また、北海道育成の上場馬が増加している。
 オ、九州市場は、暖地育成のメリットを活かしきれしていないのかタイム的には最も良くない。

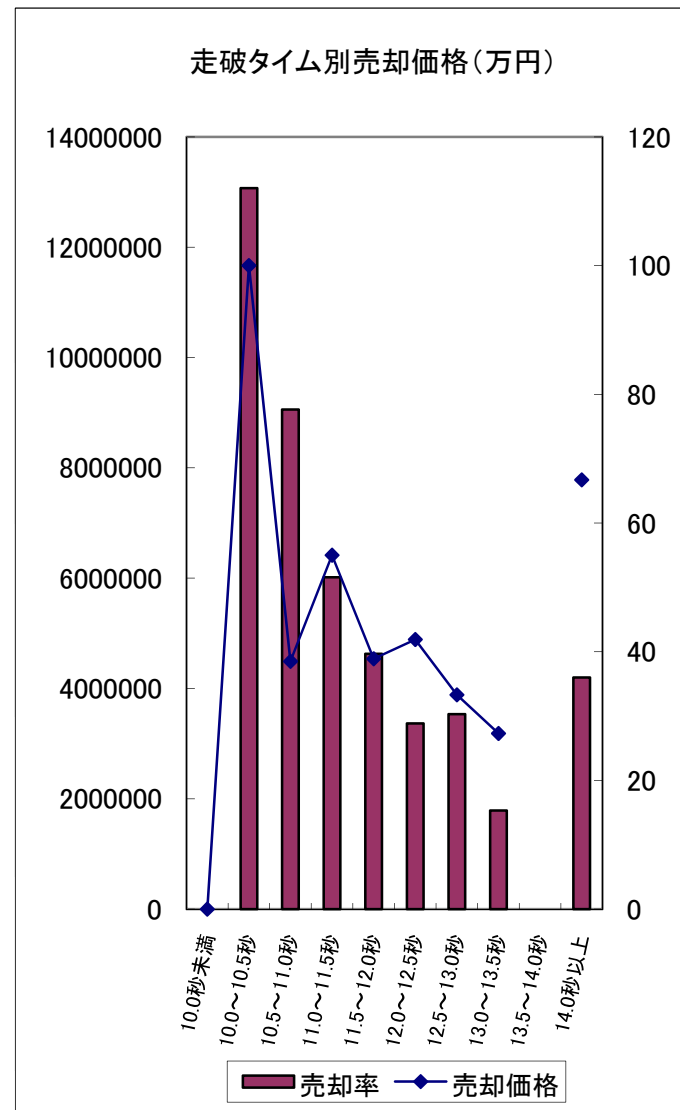
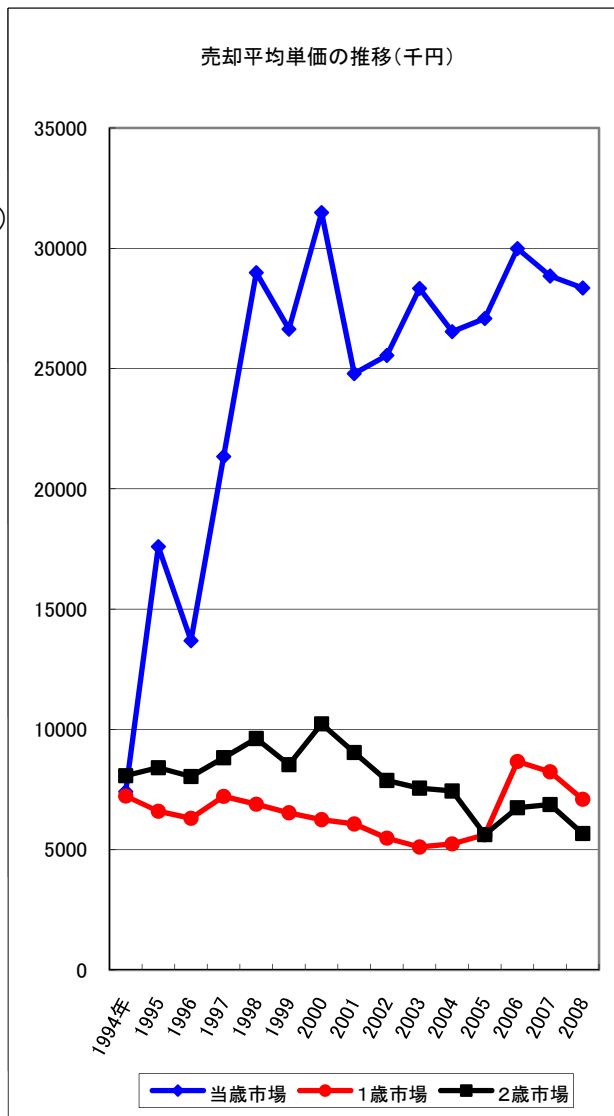


2. 調教タイムと市場成績

- ① 売却価格は、2006年に1歳市場価格に逆転されて以来、低迷を続けている。
(当歳市場 > 1歳市場 > 2歳市場)

注) 獲得賞金額をみると、
(調査期間の中央年2003年市場上場馬)
獲得賞金額は、
(2001年生産馬全体)
延べ12,217頭出走、
賞金額12,654,481千円
単価1,306千円/頭
(2歳トレーニングセール上場馬)
延べ305頭出走
賞金額232,199千円
単価761千円/頭
となり、差異がみられる。

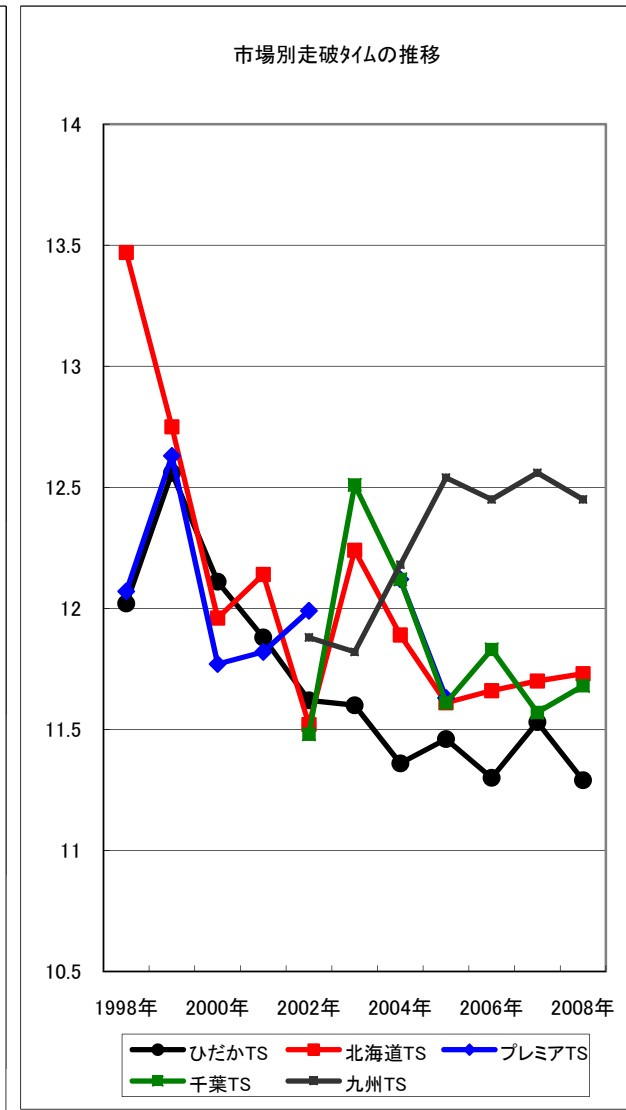
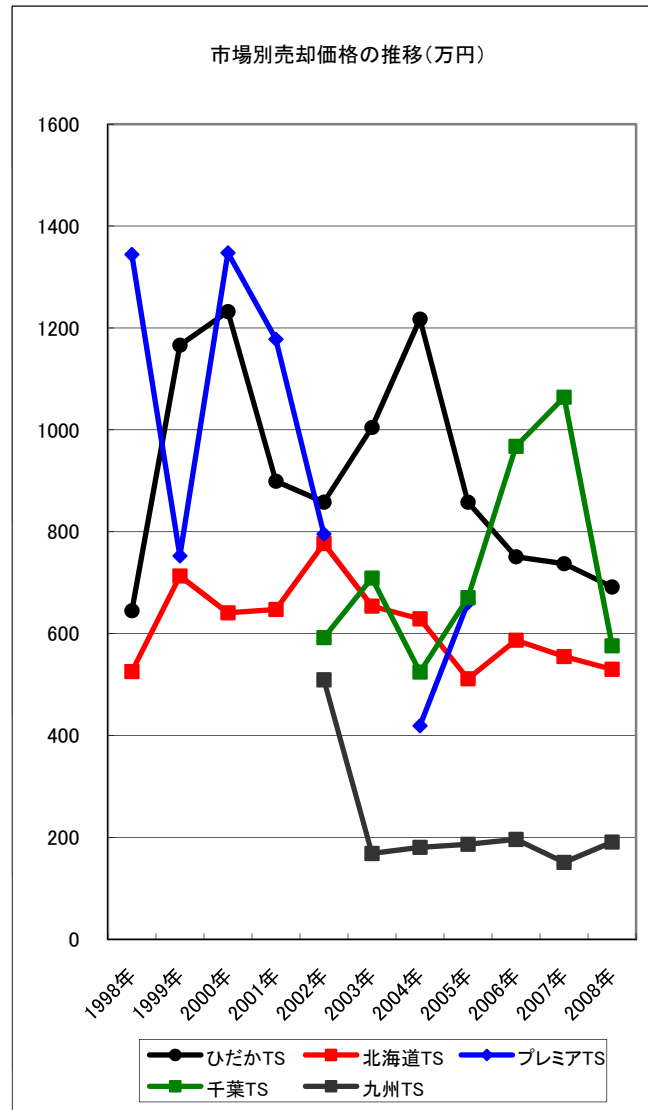
- ② 走破タイムが良いほど、売却価格、売却率が良い。
この傾向は、概ね2001年以来定着している。



③ 市場別売却価格(図)は、走破タイムとの逆相関となっている。

2008年市場をみると、高額順に
ひだか市場>千葉市場>北海道市場
>九州市場

走破タイムをみると、良好なタイム順に
ひだか市場>千葉市場>北海道市場
>九州市場



(参考)

1歳市場で購入し2歳市場で販売した育成馬の価格比をみたところ、

1998～2001年市場までは、200%以上を維持してきたが、2002～2005年市場で乱高下し、2006年市場以降、220%程度で安定した。

また、一般市場上場のJRA育成馬は調整遅れの馬を上場するせいか低位に止ま

プリーズアップセールでは、2005～2006市場では一般市場と同水準であったが、2007～2008年市場で低下した。

価格比の推移(%)

(2歳市場購入価格/1歳市場購入価格)

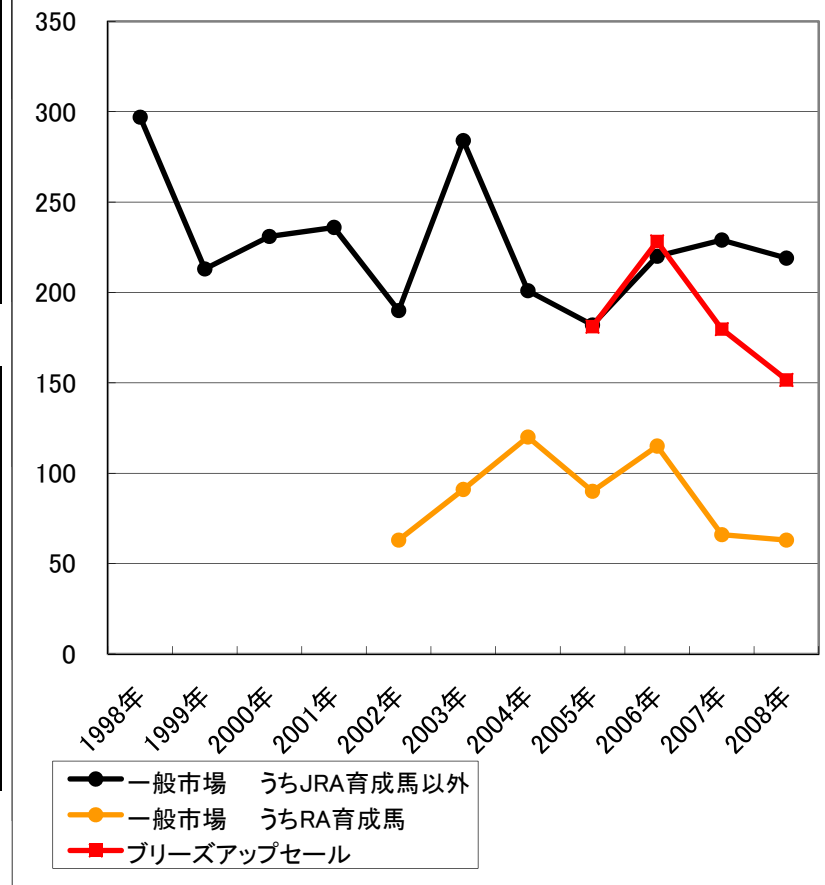
	一般市場		プリーズアップセール
	JRA育成馬以外	JRA育成馬	
1998年	297		
1999年	213		
2000年	231		
2001年	236		
2002年	190	63	
2003年	284	91	
2004年	201	120	
2005年	182	90	181
2006年	220	115	228
2007年	229	66	180
2008年	219	63	152

(頭数)

	一般市場		プリーズアップセール
	JRA育成馬以外	JRA育成馬	
1998年		2	
1999年		15	
2000年		26	
2001年		35	
2002年	4	30	
2003年	7	13	
2004年	8	11	
2005年	14	17	60
2006年	11	18	68
2007年	13	18	59
2008年	18	21	59

価格比の推移(%)

(2歳市場販売価格/1歳市場購入価格)

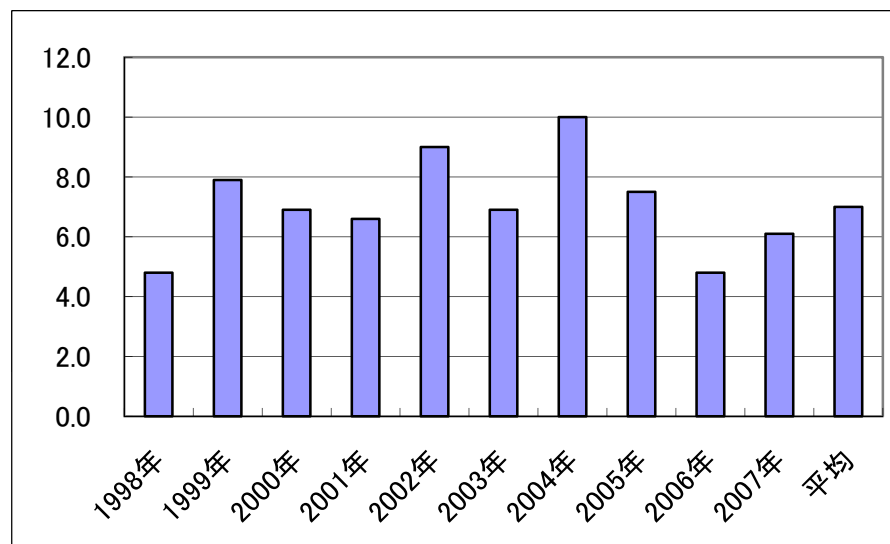


⑦ 2歳トレーニング市場上場馬で中央競馬及び地方競馬のどちらにも出走記録のない馬の上場馬に対する率の推移は、図表のとおりであった。

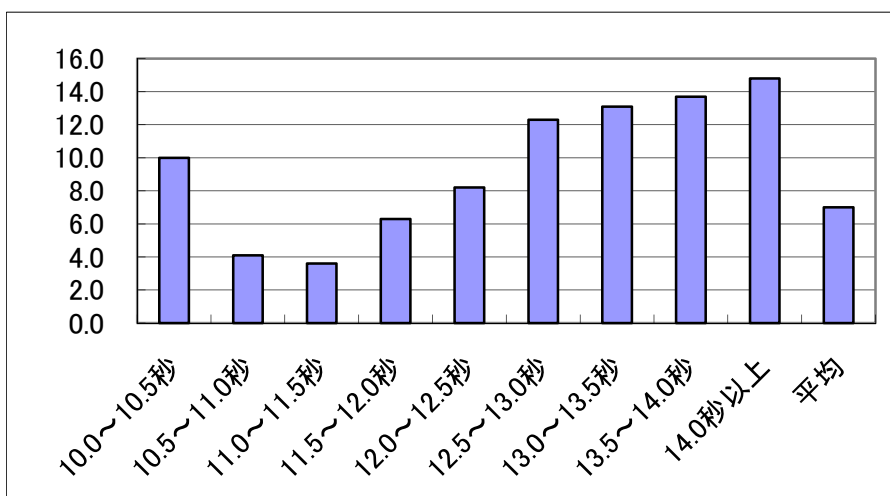
- ・ 2002～2004年は、高率となっているが、以降改善がみられる。
- ・ 全般的にタイムが良いほど、未出走馬の比率が低い。
(11秒未満の率は、やや高いが事例数が少ない。)

(参考)ブリーズアップセール上場馬の未出走率は、5.4%である。
(2005～2007年市場、11頭/205頭)

	率	頭数
1998年	4.8	10
1999年	7.9	18
2000年	6.9	19
2001年	6.6	23
2002年	9.0	35
2003年	6.9	15
2004年	10.0	22
2005年	7.5	23
2006年	4.8	15
2007年	6.1	22
平均	7.0	202



	率	頭数
10.0～10.5秒	10.0	1
10.5～11.0秒	4.1	5
11.0～11.5秒	3.6	27
11.5～12.0秒	6.3	57
12.0～12.5秒	8.2	48
12.5～13.0秒	12.3	29
13.0～13.5秒	13.1	16
13.5～14.0秒	13.7	10
14.0秒以上	14.8	9
平均	7.0	202



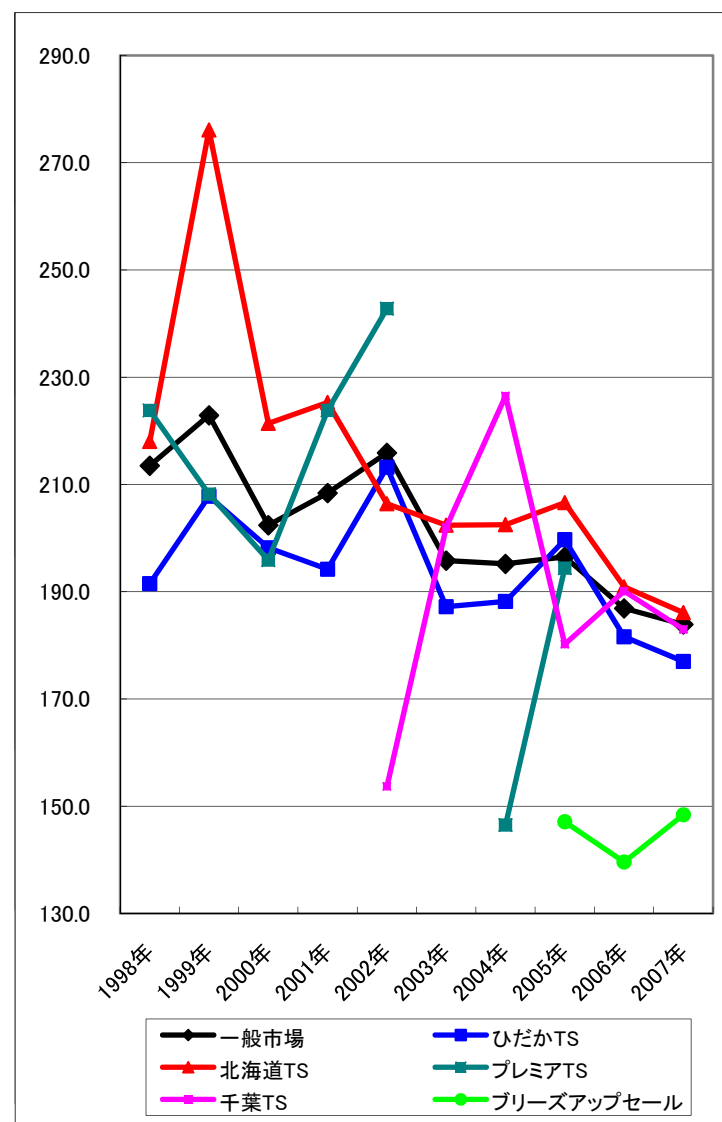
3. 市場開催後、初出走までの日数
- ① 一般市場上場馬の初出走までの期間は、年々改善されている。
(1998年213.5日→2007年183.9日)
- ② 市場別には、2008年値でひだかTS<千葉TS<北海道TSの順であった。
- ③ ブリーズアップセール上場馬は、一般市場上場馬に比較してかなりの優位にある。

	一般市場				ブリーズアップセール	
	ひだかTS	北海道TS	プレミアTS	千葉TS		
1998年	213.5	191.5	218.0	223.8		
1999年	222.9	207.8	276.1	208.2		
2000年	202.4	198.2	221.4	195.9		
2001年	208.4	194.2	225.3	223.8		
2002年	215.9	213.2	206.4	242.8	153.7	
2003年	195.8	187.2	202.4		202.0	
2004年	195.2	188.2	202.5	146.5	226.5	
2005年	196.5	199.7	206.6	194.4	180.2	147.1
2006年	186.9	181.6	190.9		190.1	139.6
2007年	183.9	177.0	186.1		183.0	148.4

注) ブリーズアップセール上場馬の優位は、
ア、トレーニングセール馬房制度
イ、1歳市場での良質馬の購入
ウ、加えて、入念な検討の下に行われる計画的な調教等が考えられる。

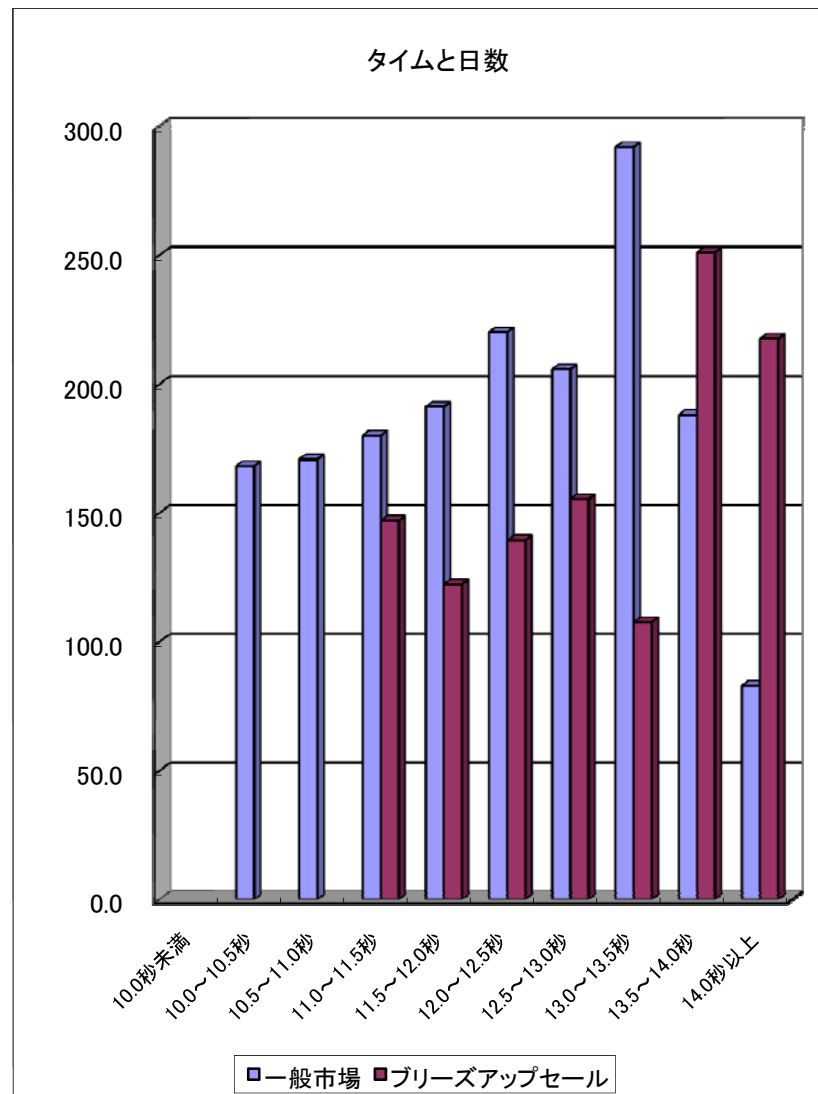
1歳市場平均価格の推移 (単位:千円)

	一般市場価格		JRA購入価格
		除;セレクトセール	
2004年	5,238	5,238	6,472
2005年	5,618	5,618	6,751
2006年	8,665	5,236	6,927
2007年	8,237	5,282	6,660



- ④ 一般的には、走破タイムが速いほど初出走までの日数が短い傾向がある。
 ⑤ ブリーズアップセールでは上記傾向はみられない。
 但し、13.5秒以上の馬は例数が少ないが明らかに日数は長い。

	日数(2005～2007年)		頭数(2005～2007年)	
	一般市場	ブリーズアップセール	一般市場	ブリーズアップセール
10.0秒未満				
10.0～10.5秒	168.2		5	
10.5～11.0秒	170.8		63	
11.0～11.5秒	180.0	147.0	212	10
11.5～12.0秒	191.2	122.3	169	34
12.0～12.5秒	220.1	139.4	51	62
12.5～13.0秒	205.8	155.4	16	44
13.0～13.5秒	292.0	107.6	10	21
13.5～14.0秒	188.0	251.1	1	10
14.0秒以上	83.0	217.6	1	5
計	189.0	145.0	528	186



⑥ 2歳トレーニングセール上場馬は、即戦力としての仕上がりが期待されている。

仮に市場開催から100日以内に初出走した馬を即戦力とみなすとその率の推移は図のとおりである。

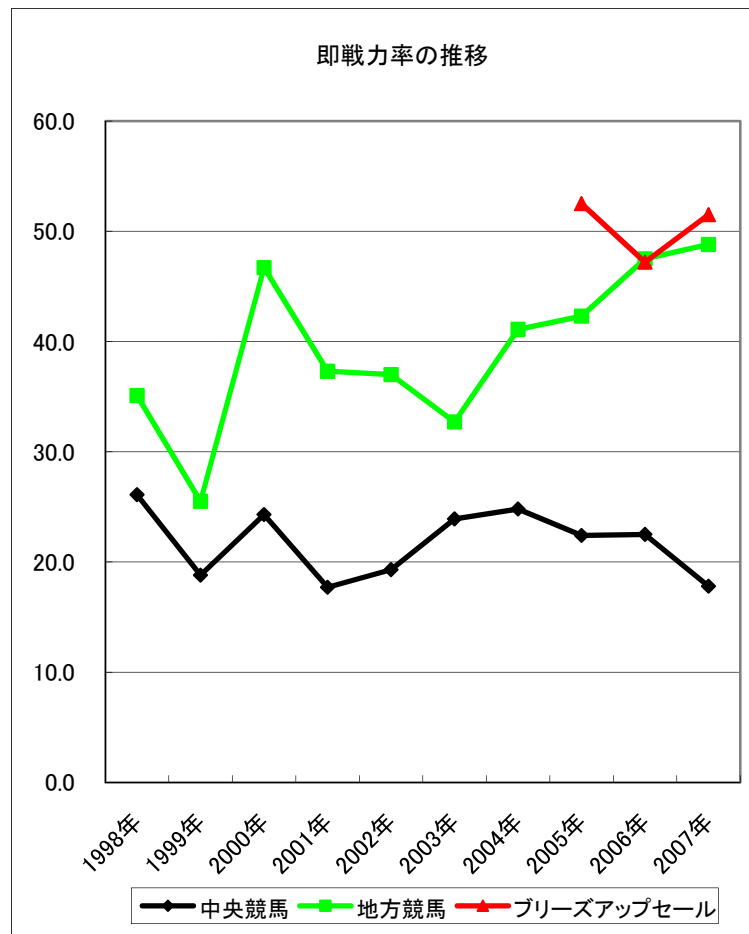
- 中央競馬に出走した競走馬では2001年に最低を記録し、以降持ち直してきたが、最近低下傾向にある。(20%台からの低下傾向)
- 地方競馬における即戦力率は、年々向上している。(50%台に近づく)
- ブリーズアップセール上場馬では、ほぼ50%を維持している。

100日以内に出走した率

	一般市場		ブリーズアップセール (中央競馬向け)
	中央競馬	地方競馬	
1998年	26.1	35.1	
1999年	18.8	25.5	
2000年	24.3	46.7	
2001年	17.7	37.3	
2002年	19.3	37.0	
2003年	23.9	32.7	
2004年	24.8	41.1	
2005年	22.4	42.3	52.5
2006年	22.5	47.5	47.2
2007年	17.8	48.8	51.5
計	21.4	43.2	50.3

100日以内に出走した頭数

	一般市場		ブリーズアップセール (中央競馬向け)
	中央競馬	地方競馬	
1998年	23	39	
1999年	19	28	
2000年	37	49	
2001年	31	57	
2002年	28	77	
2003年	21	37	
2004年	27	37	
2005年	38	52	31
2006年	40	57	34
2007年	32	78	35
計	296	511	100



4. 市場開催から翌年3月までの出走回数を見ると、

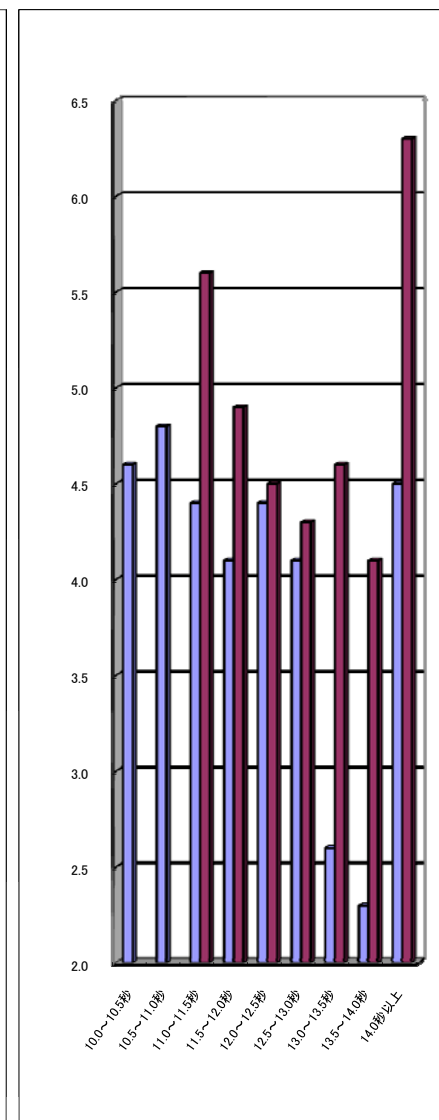
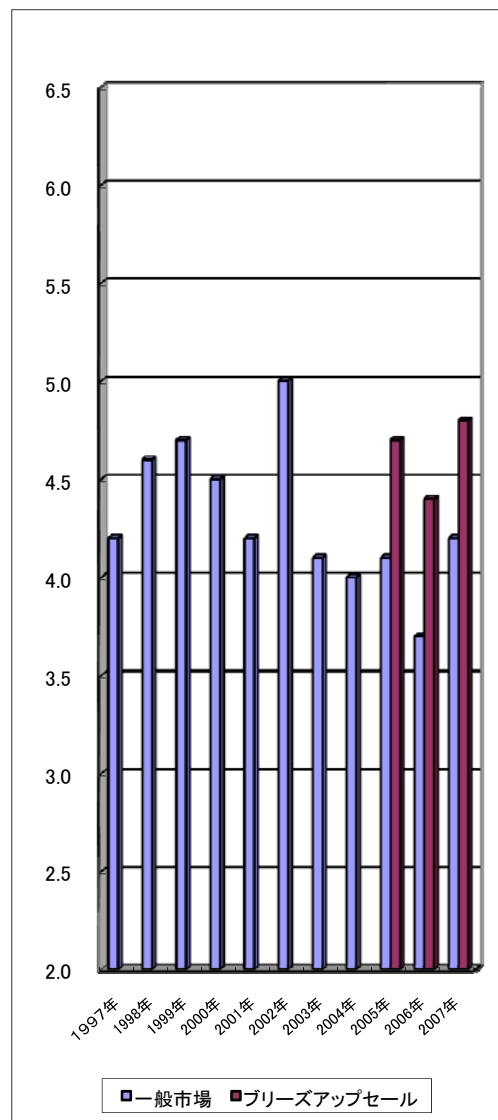
① 漸減傾向にあった出走回数は、2007年にやや回復した。
(平均出走回数4.3回)

② 調教タイムが良好なほど、出走回数も良い傾向にある。

③ ブリーズアップセール上場馬は、
・ 一般市場上場馬より回数は明らかに多い。
・ タイムとの相関は、同様な傾向がみられる。
(13.5～14.0秒7頭、14.0秒以上4頭と例数が少ない。)

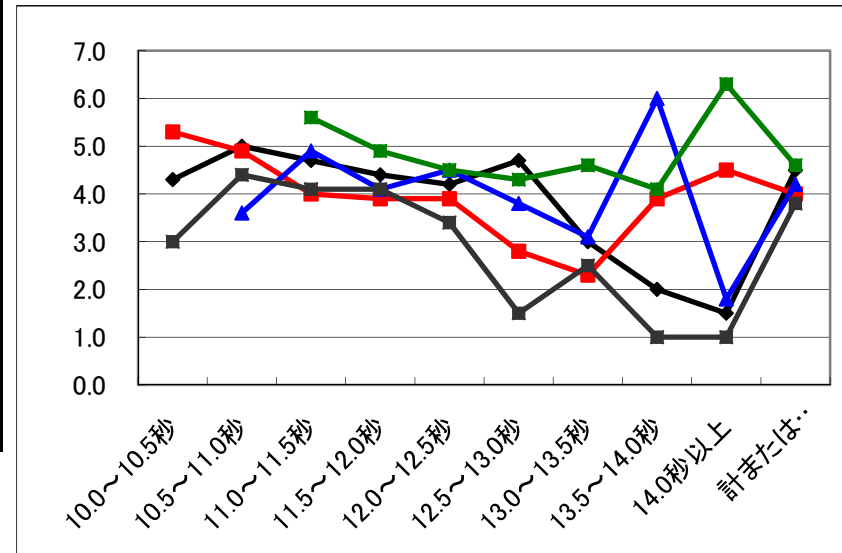
	一般市場	ブリーズアップセール
1997年	4.2	
1998年	4.6	
1999年	4.7	
2000年	4.5	
2001年	4.2	
2002年	5.0	
2003年	4.1	
2004年	4.0	
2005年	4.1	4.7
2006年	3.7	4.4
2007年	4.2	4.8
計	4.3	4.6

	一般市場	ブリーズアップセール
10.0～10.5秒	4.6	
10.5～11.0秒	4.8	
11.0～11.5秒	4.4	5.6
11.5～12.0秒	4.1	4.9
12.0～12.5秒	4.4	4.5
12.5～13.0秒	4.1	4.3
13.0～13.5秒	2.6	4.6
13.5～14.0秒	2.3	4.1
14.0秒以上	4.5	6.3
平均	4.3	4.6

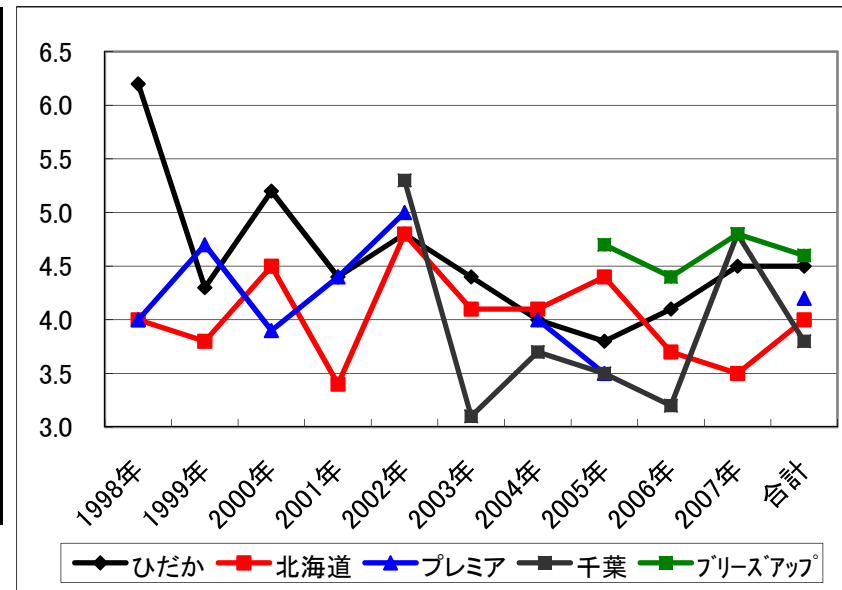


- ④ 市場別の出走回数、
- 1. ブリースアップセル 4. 6回
 - 2. ひだかトレーニングセール 4. 5回
 - 3. プレミアセール 4. 2回
 - 4. 北海道セール 4. 0回
 - 5. 千葉サブレットセール 3. 8回
- の順であった。

	ひだか	北海道	プレミア	千葉	ブリースアップ
10.0～10.5秒	4.3	5.3		3.0	
10.5～11.0秒	5.0	4.9	3.6	4.4	
11.0～11.5秒	4.7	4.0	4.9	4.1	5.6
11.5～12.0秒	4.4	3.9	4.1	4.1	4.9
12.0～12.5秒	4.2	3.9	4.5	3.4	4.5
12.5～13.0秒	4.7	2.8	3.8	1.5	4.3
13.0～13.5秒	3.0	2.3	3.1	2.5	4.6
13.5～14.0秒	2.0	3.9	6.0	1.0	4.1
14.0秒以上	1.5	4.5	1.8	1.0	6.3
計または平均	4.5	4.0	4.2	3.8	4.6



	ひだか	北海道	プレミア	千葉	ブリースアップ
1998年	6.2	4.0	4.0		
1999年	4.3	3.8	4.7		
2000年	5.2	4.5	3.9		
2001年	4.4	3.4	4.4		
2002年	4.8	4.8	5.0	5.3	
2003年	4.4	4.1		3.1	
2004年	4.0	4.1	4.0	3.7	
2005年	3.8	4.4	3.5	3.5	4.7
2006年	4.1	3.7		3.2	4.4
2007年	4.5	3.5		4.8	4.8
合計	4.5	4.0	4.2	3.8	4.6

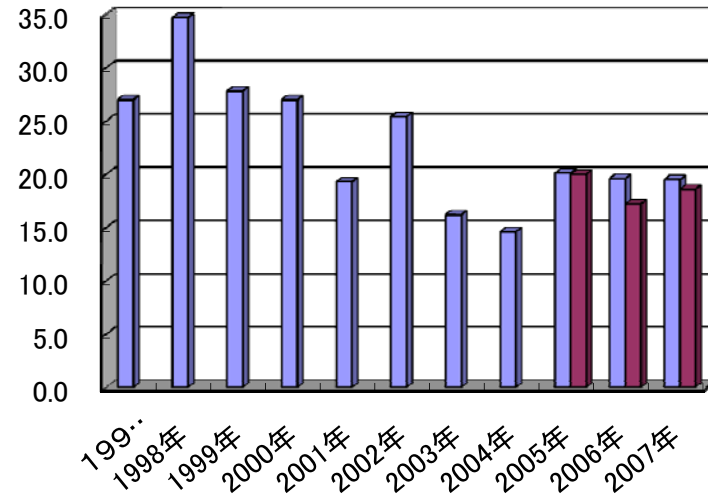


(単位: %)

5. 勝ち上がり率(優勝馬率)

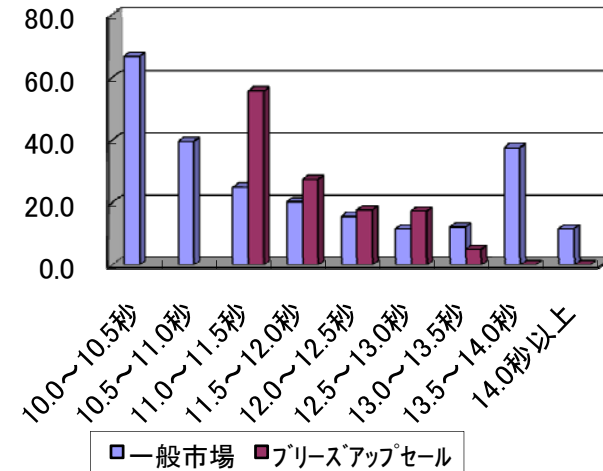
- ① 勝ち上がり率は、漸減傾向にあり、2007年市場上場馬で19.5%となった。
- ② 走破タイムと勝ち上がり率は、ほぼ相関関係にある。
- ③ ブリーズアップセール上場馬では、
 - ・ 比較すればやや数字が低位にある。
 - ・ 走破タイムとの関係はほぼ同様である。

	一般市場	ブリーズアップセール
1997年	27.0	
1998年	34.7	
1999年	27.8	
2000年	27.0	
2001年	19.3	
2002年	25.4	
2003年	16.2	
2004年	14.6	
2005年	20.1	20.0
2006年	19.6	17.2
2007年	19.5	18.6
合計	22.2	18.6



(単位: %)

	一般市場	ブリーズアップセール
10.0~10.5秒	66.7	
10.5~11.0秒	39.5	
11.0~11.5秒	24.8	55.6
11.5~12.0秒	20.1	27.3
12.0~12.5秒	15.5	17.5
12.5~13.0秒	11.5	17.1
13.0~13.5秒	12.1	4.8
13.5~14.0秒	37.5	0.0
14.0秒以上	11.5	0.0
計または平均	22.2	18.6



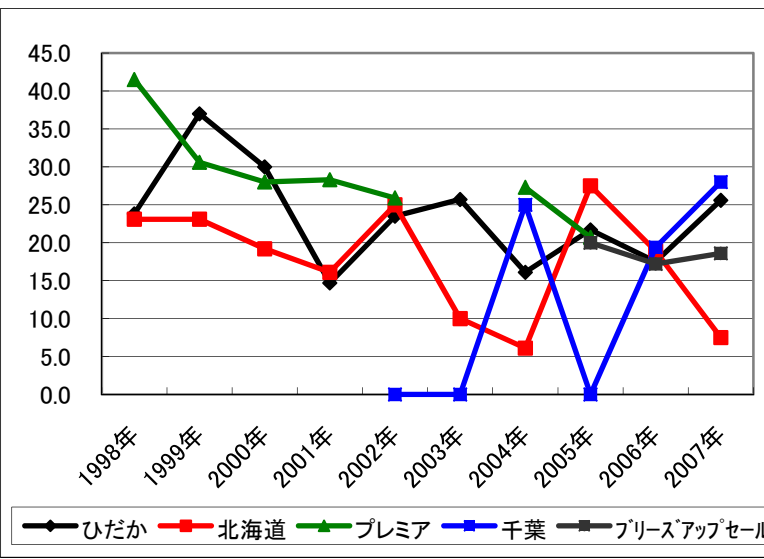
④ 勝ち上がり率を市場別にみると、

1. プレミアセール 29.6%
2. ひだかトレーニングセール 22.8%
3. ブリーズアップセール 18.6%
4. 北海道トレーニングセール 17.2%
5. 千葉サブレットセール 16.2%

の順であった。

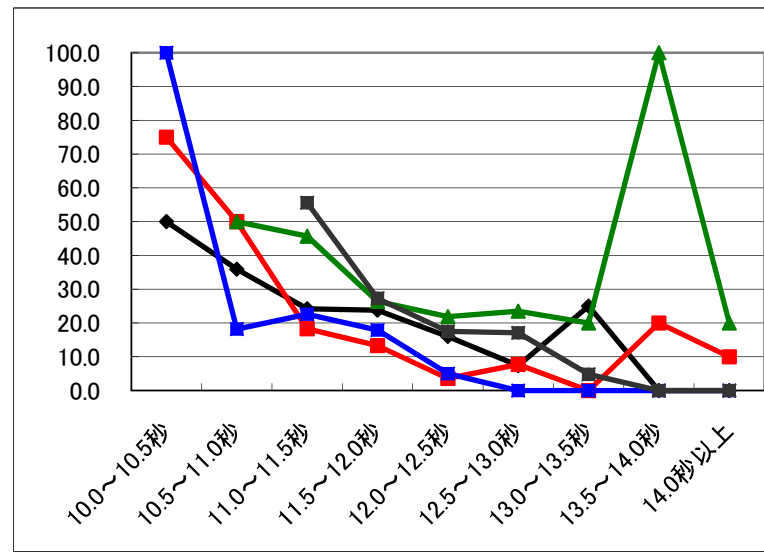
(単位: %)

	ひだか	北海道	プレミア	千葉	ブリーズアップセール
1998年	23.8	23.1	41.5		
1999年	37.0	23.1	30.6		
2000年	30.0	19.2	28.0		
2001年	14.7	16.1	28.3		
2002年	23.5	25.0	25.9	0.0	
2003年	25.7	10.0		0.0	
2004年	16.1	6.1	27.3	25.0	
2005年	21.7	27.5	20.7	0.0	20.0
2006年	17.5	18.9		19.4	17.2
2007年	25.6	7.5		28.0	18.6
計	22.8	17.2	29.6	16.2	18.6



(単位: %)

	ひだか	北海道	プレミア	千葉	ブリーズアップセール
10.0~10.5秒	50.0	75.0		100.0	
10.5~11.0秒	35.9	50.0	50.0	18.2	
11.0~11.5秒	24.2	18.3	45.7	22.6	55.6
11.5~12.0秒	23.8	13.3	26.4	17.9	27.3
12.0~12.5秒	16.0	3.6	21.9	5.0	17.5
12.5~13.0秒	7.4	7.7	23.5	0.0	17.1
13.0~13.5秒	25.0	0.0	20.0	0.0	4.8
13.5~14.0秒	0.0	20.0	100.0	0.0	0.0
14.0秒以上	0.0	10.0	20.0	0.0	0.0
平均	22.8	17.2	29.6	16.2	18.6



6. 1頭あたり獲得賞金額

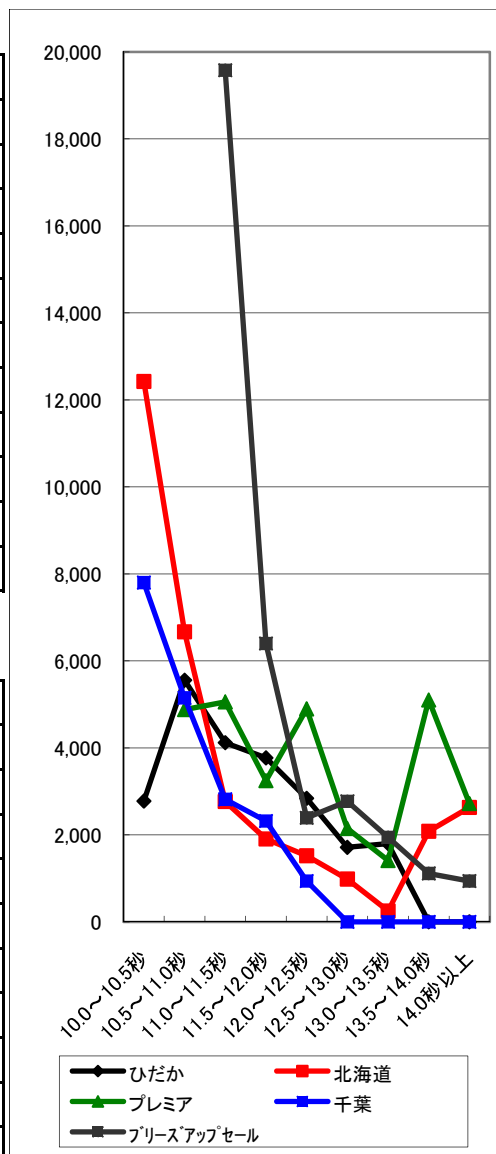
① 1頭あたり獲得賞金額をみると
(市場開催から翌年3月まで)

1. プリースアップセール 4,009千円
 2. プレミアトレーニングセール 3,944千円
 3. ひだかトレーニングセール 3,939千円
 4. 北海道トレーニングセール 2,594千円
 5. 千葉サラブレッドセール 1,379千円
- の順であった。

② 概ねの傾向として、走破タイムが速ければ獲得賞金額も多い。

	ひだか	北海道	プレミア	千葉	プリースアップセール
1998年	6,691	2,528	0		
1999年	6,177	3,875	5,063		
2000年	4,250	3,839	4,329		
2001年	2,338	2,877	3,524		
2002年	4,009	3,625	6,822	800	
2003年	4,717	1,838		1,328	
2004年	2,492	1,836	2,969	2,233	
2005年	3,176	2,843	2,279	1,105	5,341
2006年	4,622	2,502		2,340	3,655
2007年	3,879	1,478		4,033	3,116
計	3,938	2,594	3,944	1,379	4,009

	ひだか	北海道	プレミア	千葉	プリースアップセール
10.0～10.5秒	2,778	12,425		7,800	
10.5～11.0秒	5,558	6,670	4,881	5,151	
11.0～11.5秒	4,120	2,767	5,058	2,818	19,579
11.5～12.0秒	3,771	1,906	3,247	2,318	6,401
12.0～12.5秒	2,841	1,521	4,897	940	2,394
12.5～13.0秒	1,714	985	2,146	0	2,773
13.0～13.5秒	1,800	250	1,411	0	1,945
13.5～14.0秒	0	2,084	5,100	0	1,114
14.0秒以上	0	2,632	2,720	0	938
平均	3,938	2,594	3,944	2,379	4,009



(参考)

市場開催日から翌年3月までの獲得賞金額(X)は、5歳時点までの獲得賞金額(ほぼ全頭近い競走馬が6歳未満で引退)と強い相関を示す。

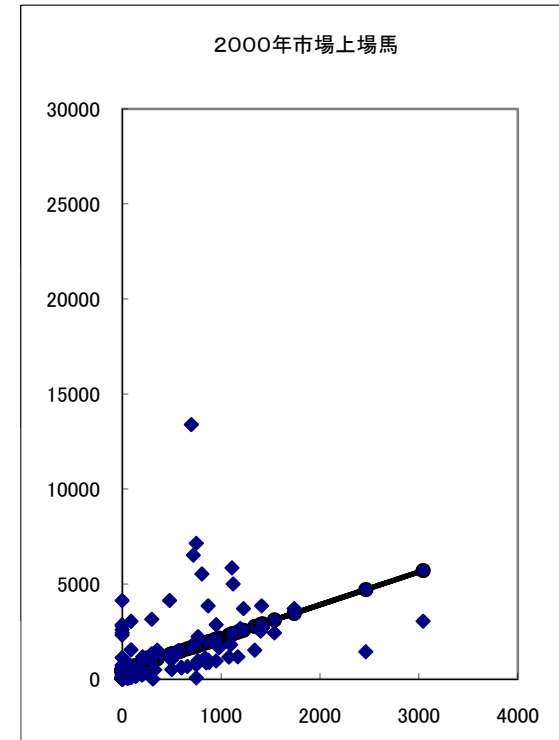
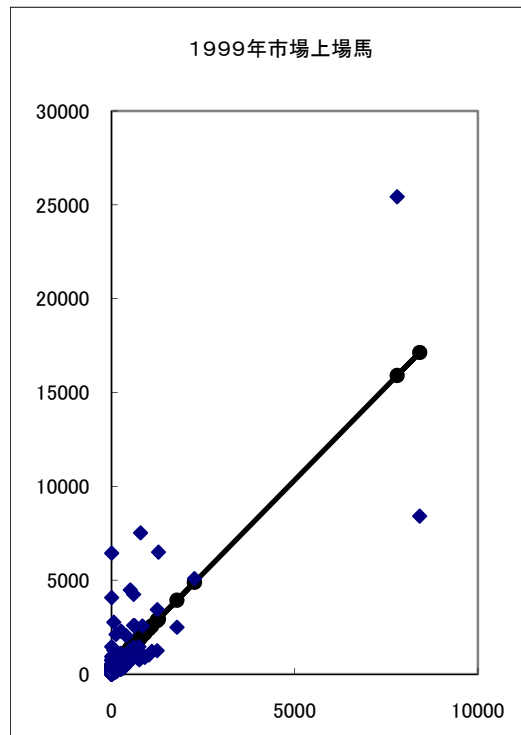
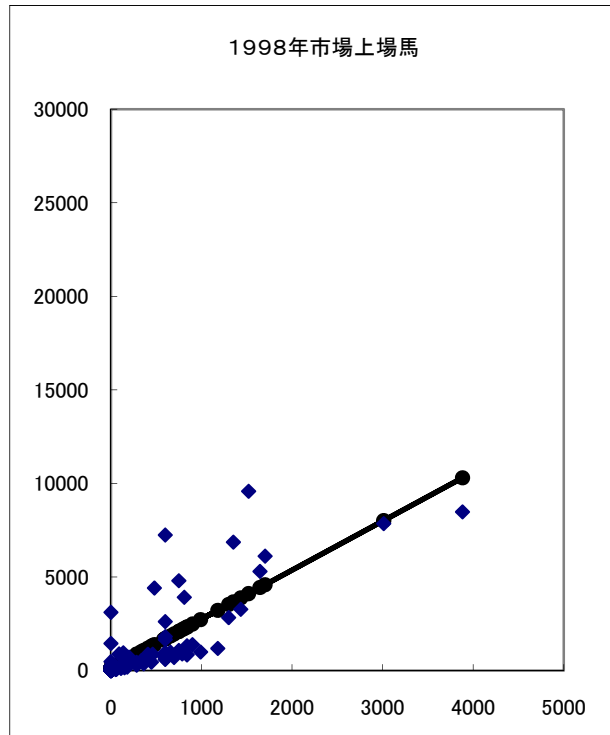


表1. 公開調教タイムの推移

(注. 有効数字は小数点第1位まで)

(1) 一般市場(JRA育成馬を含む。)

(調教タイム)

(秒/ハロン)

	中央競馬向け	地方競馬向け	仕向け不明	海外	全体
1998年	12.16	12.57	12.57	-	12.42
1999年	12.52	12.60	12.90	-	12.64
2000年	11.82	11.99	12.12	-	11.94
2001年	11.84	11.99	12.03	-	11.94
2002年	11.54	11.82	11.63	11.70	11.69
2003年	11.79	12.24	12.11	-	12.06
2004年	11.65	11.88	12.10	11.75	11.83
2005年	11.43	11.81	11.79	12.26	11.73
2006年	11.48	11.74	11.73	11.52	11.60
2007年	11.55	11.82	11.99	11.98	11.74
2008年				11.70	11.60

(2) 一般市場(JRA育成馬は含まない。)

(調教タイム)

(秒/ハロン)

	中央競馬向け	地方競馬向け	仕向け不明	海外	全体
1998年	12.16	12.57	12.57	-	12.42
1999年	12.52	12.60	12.90	-	12.64
2000年	11.82	11.99	12.12	-	11.94
2001年	11.84	11.99	12.04	-	11.94
2002年	11.54	11.81	11.61	11.70	11.69
2003年	11.72	12.23	12.13	-	12.04
2004年	11.64	11.88	12.11	11.71	11.82
2005年	11.44	11.82	11.79	12.26	11.74
2006年	11.44	11.74	11.73	11.49	11.58
2007年	11.55	11.82	12.00	11.98	11.74
2008年				11.60	11.58

(記録頭数)

(頭)

	中央競馬向け	地方競馬向け	仕向け不明	海外	全体
1998年	75	100	33	-	208
1999年	79	99	51	-	229
2000年	126	94	58	-	278
2001年	145	137	69	-	351
2002年	118	189	81	10	398
2003年	74	107	37	-	218
2004年	89	81	53	20	243
2005年	149	115	53	60	377
2006年	163	114	36	32	345
2007年	159	149	55	23	386
2008年				14	358

(記録頭数)

(頭)

	中央競馬向け	地方競馬向け	仕向け不明	海外	全体
1998年	75	100	33	-	208
1999年	79	99	51	-	229
2000年	126	94	58	-	278
2001年	145	137	69	-	351
2002年	118	186	78	10	392
2003年	71	104	36	-	211
2004年	86	81	47	19	233
2005年	141	113	49	60	363
2006年	155	112	36	31	334
2007年	152	146	51	21	370
2008年				11	340

注1. 1999年市場のうち北海道市場は、4月21日開催と早期開催であった。

注2. 1998年～2001年市場には、JRA育成馬は上場されていない。

(3) JRA育成馬(全体;ブリーズアップセール売却馬(上場馬)+一般市場上場馬) (4) JRA育成馬(ブリーズアップセール)

(調教タイム)

(秒/ハロン)

	中央競馬向け	地方競馬向け	仕向け不明	海外	全体
1998年	-	-	-	-	-
1999年	-	-	-	-	-
2000年	-	-	-	-	-
2001年	-	-	-	-	-
2002年	-	-	-	-	-
2003年	-	-	-	-	-
2004年	-	-	-	-	-
2005年	12.25	11.70	11.50	-	12.20
2006年	12.33	11.63	50.00	12.60	12.33
2007年	12.30	11.73	12.58	12.05	12.31
2008年				12.07	12.28

(調教タイム)

(秒/ハロン)

	中央競馬向け	地方競馬向け	仕向け不明	海外	全体
1998年	-	-	-	-	-
1999年	-	-	-	-	-
2000年	-	-	-	-	-
2001年	-	-	-	-	-
2002年	-	-	-	-	-
2003年	-	-	-	-	-
2004年	-	-	-	-	-
2005年	12.43	12.20	12.85	-	12.49
2006年	12.34	12.35	12.55	-	12.36
2007年	12.40	-	13.10	-	12.40
2008年				-	12.45

(記録頭数)

(頭)

	中央競馬向け	地方競馬向け	仕向け不明	海外	全体
1998年	-	-	-	-	-
1999年	-	-	-	-	-
2000年	-	-	-	-	-
2001年	-	-	-	-	-
2002年	-	-	-	-	-
2003年	-	-	-	-	-
2004年	-	-	-	-	-
2005年	57	4	1	-	62
2006年	66	3	8	1	78
2007年	61	3	10	2	76
2008年				3	79

(記録頭数)

(頭)

	中央競馬向け	地方競馬向け	仕向け不明	海外	全体
1998年	-	-	-	-	-
1999年	-	-	-	-	-
2000年	-	-	-	-	-
2001年	-	-	-	-	-
2002年	-	-	-	-	-
2003年	-	-	-	-	-
2004年	-	-	-	-	-
2005年	55	3	10	-	68
2006年	58	2	8	-	68
2007年	54	-	6	-	60
2008年				-	72

注1. 2007年仕向け先不明馬には、欠場馬2頭を含む。

(5) JRA育成馬(一般市場 上場馬)

(調教タイム)

(秒/ハロン)

	中央競馬向け	地方競馬向け	仕向け不明	海外	全体
1998年					
1999年					
2000年					
2001年					
2002年	-	12.00	11.83	-	11.92
2003年	13.50	12.53	11.70	-	12.83
2004年	11.97	-	12.07	12.40	12.07
2005年	11.33	11.25	11.80	-	11.45
2006年	12.30	11.35	-	12.60	12.15
2007年	11.73	11.73	11.80	12.05	11.79
2008年				12.07	12.01

(記録頭数)

(頭)

	中央競馬向け	地方競馬向け	仕向け不明	海外	全体
1998年					
1999年					
2000年					
2001年					
2002年	-	3	3	-	6
2003年	3	3	1	-	7
2004年	3	-	6	1	10
2005年	8	2	4	-	14
2006年	8	2	-	1	11
2007年	7	3	4	2	16
2008年				3	18

表1-(2) 公開調教タイムの推移

(注. 有効数字は小数点第1位まで)

(1) プレミアセール

(調教タイム)

(秒/ハロン)

	中央競馬向け	地方競馬向け	仕向け不明	海外	全体
1998年	11.93	12.22	12.40		12.07
1999年	12.60	12.61	12.91		12.63
2000年	11.69	11.86	11.88		11.77
2001年	11.70	11.91	12.58		11.82
2002年	11.89	12.07	11.96	12.00	11.99
2003年					
2004年	12.30	11.90	12.33		12.33
2005年	11.43	11.90	11.64	12.00	11.64
2006年					
2007年					
2008年					

(記録頭数)

(頭)

	中央競馬向け	地方競馬向け	仕向け不明	海外	全体
1998年	47	37	3		87
1999年	43	54	7		104
2000年	57	36	5		98
2001年	57	42	4		103
2002年	40	54	8	2	104
2003年					
2004年	11	14	5		30
2005年	27	18	3	3	51
2006年					
2007年					
2008年					

(2) 北海道市場

(調教タイム)

(秒/ハロン)

	中央競馬向け	地方競馬向け	仕向け不明	海外	全体
1998年	13.64	13.36	14.50		13.47
1999年	12.77	12.68	13.50		12.75
2000年	11.92	12.01	11.63		11.96
2001年	12.17	12.08	12.40		12.14
2002年	11.34	11.64	11.44	11.00	11.52
2003年	12.01	12.38	12.29		12.06
2004年	11.74	12.03	12.47	11.50	11.83
2005年	11.41	11.73	11.37	11.86	11.61
2006年	11.57	11.79	11.62	11.63	11.66
2007年	11.59	11.71	11.95	11.96	11.70
2008年					11.73

(記録頭数)

(頭)

	中央競馬向け	地方競馬向け	仕向け不明	海外	全体
1998年	14	39	2		55
1999年	22	29	2		53
2000年	33	44	3		80
2001年	37	59	7		103
2002年	38	78	9	2	127
2003年	39	64	9		218
2004年	42	39	9	11	243
2005年	46	49	5	18	118
2006年	81	62	7	21	171
2007年	48	56	8	13	125
2008年					181

(3) ひだかセール

(調教タイム)

(秒/ハロン)

	中央競馬向け	地方競馬向け	仕向け不明	海外	全体
1998年	11.92	12.04	12.42		12.02
1999年	12.46	12.46	13.23		12.56
2000年	11.92	12.41	11.00		12.11
2001年	11.75	12.01	12.17		11.88
2002年	11.51	11.71	11.79	11.63	11.62
2003年	11.57	11.65	11.56		11.60
2004年	11.31	11.51	11.13	11.00	11.36
2005年	11.42	11.53	12.02	11.12	11.46
2006年	11.36	11.13	11.75	11.31	11.30
2007年	11.45	11.60	11.86	11.63	11.53
2008年					11.29

(記録頭数)

(頭)

	中央競馬向け	地方競馬向け	仕向け不明	海外	全体
1998年	25	36	5		66
1999年	36	27	9		72
2000年	62	27	11		100
2001年	81	53	11		145
2002年	60	49	14	8	131
2003年	39	23	5		67
2004年	40	19	3	1	63
2005年	71	28	5	5	109
2006年	63	33	4	11	111
2007年	86	48	9	6	149
2008年					114

(4) 千葉サラブレッドセール

(調教タイム)

(秒/ハロン)

	中央競馬向け	地方競馬向け	仕向け不明	海外	全体
1998年					
1999年					
2000年					
2001年					
2002年	11.30	11.55	11.00		11.48
2003年	12.45	12.59	11.70		12.51
2004年	12.09	11.78	13.18	12.05	12.12
2005年	11.44	11.69	11.97		11.61
2006年	11.61	12.22	12.20		11.83
2007年	11.51	11.58	12.30	12.00	11.57
2008年					11.68

(記録頭数)

(頭)

	中央競馬向け	地方競馬向け	仕向け不明	海外	全体
1998年					
1999年					
2000年					
2001年					
2002年	3	15	1		19
2003年	12	17	1		30
2004年	16	11	4	2	33
2005年	19	9	7		35
2006年	33	15	4		52
2007年	29	29	1	1	60
2008年					55

(5) 九州市場

(調教タイム)

(秒/ハロン)

	中央競馬向け	地方競馬向け	仕向け不明	海外	全体
1998年					
1999年					
2000年					
2001年					
2002年	11.10	12.06	12.90		11.88
2003年		11.82			11.82
2004年	12.40	11.97	13.05	12.22	12.18
2005年	11.73	12.56	12.91	12.66	12.54
2006年	11.35	12.56			12.45
2007年	12.30	12.62	12.88	12.77	12.56
2008年					12.45

(記録頭数)

(頭)

	中央競馬向け	地方競馬向け	仕向け不明	海外	全体
1998年					
1999年					
2000年					
2001年					
2002年	4	12	1		17
2003年		9			9
2004年	2	7	1	6	16
2005年	7	19	3	34	63
2006年	1	10			11
2007年	8	11	2	3	24
2008年					8

表1－(3). 市場別の公開調教タイム

(有効数字は、小数点第1位まで)

各市場別、牡牝別

(注)JRA育成の上場馬を含む。

牡牝計	1998年	1999年	2000年	2001年	2002年	2003年	2004年	2005年	2006年	2007年	2008年	備考
ひだかトレーニングセール	12.02	12.56	12.11	11.88	11.62	11.60	11.36	11.46	11.30	11.53	11.29	
北海道トレーニングセール	13.47	12.75	11.96	12.14	11.52	12.24	11.89	11.61	11.66	11.70	11.73	
プレミアムトレーニングセール	12.07	12.63	11.77	11.82	11.99		12.12	11.63				
千葉トレーニングセール					11.48	12.51	12.12	11.61	11.83	11.57	11.68	
九州トレーニングセール					11.88	11.82	12.18	12.54	12.45	12.56	12.45	
平均	12.42	12.64	11.94	11.94	11.69	12.06	11.83	11.73	11.60	11.74	11.60	
牡												
ひだかトレーニングセール	12.00	12.56	12.16	11.93	11.62	11.58	11.39	11.51	11.33	11.54	11.28	
北海道トレーニングセール	13.31	12.73	12.00	12.18	11.59	12.11	12.03	11.57	11.65	11.76	11.75	
プレミアムトレーニングセール	12.14	12.55	11.71	11.81	11.98		12.07	11.70				
千葉トレーニングセール					11.75	13.00	12.11	11.66	11.76	11.62	11.72	
九州トレーニングセール					11.97	11.85	12.33	12.38		12.74	12.51	
平均	12.38	12.60	11.96	11.96	11.73	11.98	11.84	11.67	11.54	11.77	11.60	
牝												
ひだかトレーニングセール	12.05	12.55	12.04	11.79	11.63	11.62	11.32	11.40	11.26	11.50	11.31	
北海道トレーニングセール	13.65	12.78	11.91	12.09	11.43	12.44	11.79	11.65	11.67	11.63	11.72	
プレミアムトレーニングセール	11.97	12.75	11.84	11.84	12.03		12.19	11.51				
千葉トレーニングセール					11.35	12.33	12.12	11.55	11.89	11.47	11.62	
九州トレーニングセール					11.82	12.08	11.73	12.63	12.45	12.44	12.39	
平均	12.48	12.69	11.93	11.90	11.61	12.16	11.82	11.79	11.66	11.70	11.60	

表2. 1頭当たり売却価格(平均)の推移

(注)JRA育成の上場馬を含む。

(単位:円)

	1998年	1999年	2000年	2001年	2002年	2003年	2004年	2005年	2006年	2007年	2008年	備考
10.0秒未満											—	
10.0～10.5秒					18,039,000			6,903,750	26,285,000		13,072,500	
10.5～11.0秒	27,300,000	7,350,000	26,901,000	19,341,000	9,919,412	13,518,750	11,700,000	10,023,125	9,219,677	15,330,000	9,058,000	
11.0～11.5秒	16,453,478	17,920,000	14,452,866	11,832,966	7,790,439	10,911,600	7,746,318	6,861,443	6,569,692	7,150,750	6,016,023	
11.5～12.0秒	7,566,000	10,500,000	9,418,043	8,050,082	7,092,273	6,041,141	7,636,237	5,070,984	5,428,500	6,192,042	4,629,643	
12.0～12.5秒	10,598,766	7,164,063	9,483,158	8,873,571	6,652,258	6,041,538	3,999,188	2,743,952	7,650,000	5,160,944	3,365,833	
12.5～13.0秒	4,920,682	9,080,556	8,286,923	7,980,000	8,575,000	8,685,000	3,710,000	3,111,281	7,734,000	4,567,500	3,535,000	
13.0～13.5秒	7,472,500	7,560,000	9,565,500	3,675,000	4,200,000	3,675,000	3,675,000	3,018,750	6,903,750	4,593,750	1,788,500	
13.5～14.0秒	3,118,500	8,781,818	4,252,500	—	5,250,000	4,200,000	—	2,152,500	—	—		
14.0秒以上	4,182,500	7,892,500	8,872,500	5,757,000	4,987,500	3,412,500	7,670,250	1,855,000		4,147,500	4,200,000	
平均	9,782,468	8,709,362	10,942,542	9,419,330	7,878,262	7,552,377	7,317,576	5,644,012	7,097,314	6,877,857	5,673,285	

(2) 売却率の推移

(単位:%)

	1998年	1999年	2000年	2001年	2002年	2003年	2004年	2005年	2006年	2007年	2008年	備考
10.0秒未満											0.0	
10.0～10.5秒					100.0			100.0	100.0		100.0	
10.5～11.0秒	100.0	100.0	100.0	100.0	77.3	100.0	93.3	66.7	83.8	92.3	38.5	
11.0～11.5秒	88.5	100.0	74.5	81.9	42.2	61.0	70.5	55.6	61.3	60.0	55.0	
11.5～12.0秒	76.1	85.4	65.7	66.9	37.6	54.8	56.7	52.1	54.5	51.8	38.9	
12.0～12.5秒	57.1	61.5	58.5	53.8	36.5	31.7	49.0	53.8	42.9	44.3	41.9	
12.5～13.0秒	52.4	64.3	43.3	37.5	28.6	30.4	16.7	57.1	46.7	30.8	33.3	
13.0～13.5秒	24.0	58.1	62.5	14.3	25.0	23.1	28.6	66.7	40.0	40.0	27.3	
13.5～14.0秒	30.0	57.9	66.7	0.0	20.0	50.0	0.0	33.3	0.0	0.0		
14.0秒以上	57.1	42.9	57.1	66.7	50.0	25.0	28.6	60.0		50.0	66.7	
平均	60.1	65.1	63.7	62.7	41.2	46.8	56.8	56.0	57.7	53.4	45.3	

(3) 走破タイム記録頭数の推移

(単位:頭)

	1998年	1999年	2000年	2001年	2002年	2003年	2004年	2005年	2006年	2007年	2008年	備考
10.0秒未満											1	
10.0～10.5秒					5			2	3		6	
10.5～11.0秒	3	1	5	5	22	4	15	36	37	13	39	
11.0～11.5秒	26	3	55	72	135	41	78	126	119	140	120	
11.5～12.0秒	46	41	105	136	117	84	67	117	110	137	126	
12.0～12.5秒	56	78	65	91	85	41	49	39	49	61	43	
12.5～13.0秒	21	42	30	24	21	23	18	28	15	13	9	
13.0～13.5秒	25	31	8	7	4	13	7	18	10	10	11	
13.5～14.0秒	10	19	3	7	5	4	2	6	2	4		
14.0秒以上	21	14	7	9	4	8	7	5		8	3	
平均	208	229	278	351	398	218	243	377	345	386	358	

(4) 走破タイム記録頭数のうち売却頭数の推移

(単位:頭)

	1998年	1999年	2000年	2001年	2002年	2003年	2004年	2005年	2006年	2007年	2008年	備考
10.0秒未満											0	
10.0～10.5秒					5			2	3		6	
10.5～11.0秒	3	1	5	5	17	4	14	24	31	12	15	
11.0～11.5秒	23	3	41	59	57	25	55	70	73	84	66	
11.5～12.0秒	35	35	69	91	44	46	38	61	60	71	49	
12.0～12.5秒	32	48	38	49	31	13	24	21	21	27	18	
12.5～13.0秒	11	27	13	9	6	7	3	16	7	4	3	
13.0～13.5秒	6	18	5	1	1	3	2	12	4	4	3	
13.5～14.0秒	3	11	2	0	1	2	0	2	0	0		
14.0秒以上	12	6	4	6	2	2	2	3		4	2	
平均	125	149	177	220	164	102	138	211	199	206	162	

表2(2) 公開調教タイムと市場成績(牡牝別)

(1) 1頭当たり売却価格(平均)の推移 (注)JRA育成の上場馬を含む。

牡	1998年	1999年	2000年	2001年	2002年	2003年	2004年	2005年	2006年	2007年	2008年	備考
10.0秒未満											-	
10.0～10.5秒					22,785,000			6,903,750	20,002,500		20,650,000	
10.5～11.0秒	8,400,000	7,350,000	26,901,000	19,950,000	12,075,000	15,925,000	15,452,500	12,502,500	11,425,313	20,445,000	9,523,500	
11.0～11.5秒	24,064,091	14,490,000	19,256,563	14,733,158	9,759,759	11,130,000	9,322,500	9,110,769	6,975,012	7,818,429	7,389,375	
11.5～12.0秒	10,585,658	13,692,000	11,191,630	9,471,250	9,093,750	5,565,000	9,112,769	6,612,446	6,657,000	6,897,500	5,180,000	
12.0～12.5秒	12,044,375	8,512,000	13,563,529	10,710,000	7,248,889	7,185,000	7,021,875	2,772,000	9,097,500	6,930,656	3,640,000	
12.5～13.0秒	6,699,000	11,019,474	8,940,000	6,965,000	10,710,000	12,153,750	5,040,000	2,760,000	7,350,000	6,510,000	4,515,000	
13.0～13.5秒	11,235,000	8,700,000	13,912,500	3,675,000				6,580,000	8,557,500		1,050,000	
13.5～14.0秒	3,622,500	9,835,000	5,250,000		5,250,000	4,200,000						
14.0秒以上	5,313,000	15,487,500	10,395,000	6,352,000	4,987,500		14,175,000			4,147,500		
平均	12,347,250	10,614,333	13,989,500	11,139,288	9,427,788	8,359,615	9,452,211	7,639,313	8,085,005	7,970,113	6,778,269	
牝	1998年	1999年	2000年	2001年	2002年	2003年	2004年	2005年	2006年	2007年	2008年	備考
10.0秒未満												
10.0～10.5秒					10,920,000				38,850,000		5,495,000	
10.5～11.0秒	36,750,000			18,427,500	6,840,000	6,300,000	8,885,625	6,552,000	6,867,000	8,169,000	8,127,000	
11.0～11.5秒	9,477,083	24,780,000	7,671,176	7,614,783	5,752,857	13,055,000	6,111,759	4,031,645	6,020,548	6,216,000	4,638,000	
11.5～12.0秒	3,980,156	6,244,000	5,870,870	5,552,273	3,589,688	5,178,714	4,437,083	2,694,563	4,200,000	5,170,345	3,954,205	
12.0～12.5秒	6,261,938	4,917,500	6,180,000	4,711,000	2,625,000	3,097,500	2,487,844	2,718,455	4,775,000	2,586,818	2,817,500	
12.5～13.0秒	3,438,750	4,475,625	7,525,000	10,010,000	4,305,000		1,050,000	3,384,500	8,246,000	2,625,000	1,575,000	
13.0～13.5秒	3,710,000	6,834,545	6,667,500		4,200,000		3,675,000	1,831,667	5,250,000	4,593,750	2,157,750	
13.5～14.0秒	2,110,000	4,042,500	3,255,000			4,200,000		2,152,500				
14.0秒以上	3,375,000	4,095,000	4,305,000	4,567,500			1,165,500	1,855,000			4,200,000	
平均	6,518,200	5,743,500	6,499,063	6,160,461	5,192,417	6,980,292	5,055,500	3,453,424	5,876,573	5,353,779	4,314,761	

(2) 売却率の推移

牡	1998年	1999年	2000年	2001年	2002年	2003年	2004年	2005年	2006年	2007年	2008年	備考
10.0秒未満											0.0	
10.0～10.5秒					100.0			100.0	100.0		100.0	
10.5～11.0秒	100.0	100.0	100.0	100.0	71.4	100.0	100.0	70.0	80.0	87.5	38.5	
11.0～11.5秒	91.7	100.0	82.8	95.0	35.8	70.0	84.8	59.1	62.7	62.0	54.5	
11.5～12.0秒	86.4	87.0	74.2	70.7	37.8	56.1	72.2	52.1	53.6	54.5	44.3	
12.0～12.5秒	54.5	71.4	51.5	59.6	46.6	28.0	40.0	52.6	46.7	47.1	46.2	
12.5～13.0秒	45.5	65.5	36.8	42.9	22.2	57.1	22.2	53.8	80.0	40.0	33.3	
13.0～13.5秒	20.0	46.7	100.0	20.0	0.0	0.0	0.0	42.9	50.0	0.0	12.5	
13.5～14.0秒	40.0	60.0	50.0	0.0	33.3	100.0		0.0		0.0		
14.0秒以上	62.5	40.0	50.0	80.0	50.0	0.0	25.0	0.0		57.1	0.0	
平均	59.3	68.2	66.5	67.9	40.6	50.0	64.5	55.4	59.8	55.3	46.0	
牝	1998年	1999年	2000年	2001年	2002年	2003年	2004年	2005年	2006年	2007年	2008年	備考
10.0秒未満												
10.0～10.5秒					100.0				100.0		100.0	
10.5～11.0秒	100.0			100.0	87.5	100.0	88.9	62.5	88.2	100.0	38.5	
11.0～11.5秒	85.7	100.0	65.4	71.9	51.9	42.9	60.0	51.7	59.6	56.5	55.6	
11.5～12.0秒	66.7	83.3	53.5	61.1	37.2	43.8	38.7	52.2	55.6	49.2	33.8	
12.0～12.5秒	66.7	50.0	65.6	44.1	14.8	20.0	55.2	57.9	36.8	40.7	35.3	
12.5～13.0秒	60.0	61.5	54.5	30.0	66.7	0.0	11.1	60.0	30.0	25.0	33.3	
13.0～13.5秒	30.0	68.8	50.0	0.0	33.3	0.0	40.0	81.8	33.3	60.0	66.7	
13.5～14.0秒	20.0	50.0	100.0	0.0	0.0	50.0	0.0	66.7	0.0	0.0		
14.0秒以上	53.8	44.4	100.0	50.0		0.0	33.3	75.0		0.0	100.0	
平均	61.1	61.9	60.0	54.7	42.3	32.0	50.4	56.9	55.3	50.9	44.4	

(3) 走破タイム記録頭数の推移

(単位:頭)

牡	1998年	1999年	2000年	2001年	2002年	2003年	2004年	2005年	2006年	2007年	2008年	備考
10.0秒未満											1	
10.0～10.5秒					3			2	2		3	
10.5～11.0秒	1	1	5	3	14	3	6	20	20	8	26	
11.0～11.5秒	12	2	29	40	81	20	33	66	67	79	66	
11.5～12.0秒	22	23	62	82	74	41	36	71	56	77	61	
12.0～12.5秒	44	42	33	57	58	25	20	19	30	34	26	
12.5～13.0秒	11	29	19	14	18	7	9	13	5	5	6	
13.0～13.5秒	15	15	2	5	1	4	2	7	4	5	8	
13.5～14.0秒	5	15	2	6	3	1		3		2		
14.0秒以上	8	5	6	5	4	3	4	1		7	1	
平均	118	132	158	212	256	104	110	202	184	217	198	
牝	1998年	1999年	2000年	2001年	2002年	2003年	2004年	2005年	2006年	2007年	2008年	備考
10.0秒未満												
10.0～10.5秒					2				1		3	
10.5～11.0秒	2			2	8	1	9	16	17	5	13	
11.0～11.5秒	14	1	26	32	54	14	45	60	52	62	54	
11.5～12.0秒	24	18	43	54	43	32	31	46	54	59	65	
12.0～12.5秒	12	36	32	34	27	10	29	19	19	27	17	
12.5～13.0秒	10	13	11	10	3	10	9	15	10	8	3	
13.0～13.5秒	10	16	6	2	3	3	5	11	6	5	3	
13.5～14.0秒	5	4	1	1	2	2	2	3	2	2		
14.0秒以上	13	9	1	4	0	3	3	4		1	2	
平均	90	97	120	139	142	75	133	174	161	169	160	

(4) 走破タイム記録頭数のうち売却頭数の推移

(単位:頭)

牡	1998年	1999年	2000年	2001年	2002年	2003年	2004年	2005年	2006年	2007年	2008年	備考
10.0秒未満											0	
10.0～10.5秒					3			2	2		3	
10.5～11.0秒	1	1	5	3	10	3	6	14	16	7	10	
11.0～11.5秒	11	2	24	38	29	14	28	39	42	49	36	
11.5～12.0秒	19	20	46	58	28	23	26	37	30	42	27	
12.0～12.5秒	24	30	17	34	27	7	8	10	14	16	12	
12.5～13.0秒	5	19	7	6	4	4	2	7	4	2	2	
13.0～13.5秒	3	7	2	1	0	0	0	3	2	0	1	
13.5～14.0秒	2	9	1	0	1	1		0		0		
14.0秒以上	5	2	3	4	2	0	1	0		4	0	
平均	70	90	105	144	104	52	71	112	110	120	91	
牝	1998年	1999年	2000年	2001年	2002年	2003年	2004年	2005年	2006年	2007年	2008年	備考
10.0秒未満												
10.0～10.5秒					2				1		3	
10.5～11.0秒	2			2	7	1	8	10	15	5	5	
11.0～11.5秒	12	1	17	23	28	6	27	31	31	35	30	
11.5～12.0秒	16	15	23	33	16	14	12	24	30	29	22	
12.0～12.5秒	8	18	21	15	4	2	16	11	7	11	6	
12.5～13.0秒	6	8	6	3	2	0	1	9	3	2	1	
13.0～13.5秒	3	11	3	0	1	0	2	9	2	3	2	
13.5～14.0秒	1	2	1	0	0	1	0	2	0	0		
14.0秒以上	7	4	1	2	0	0	1	3		0	2	
平均	55	60	72	76	60	24	67	99	89	86	71	

(参考集計) 表1. 1歳市場で購入し、2歳市場で売却された育成馬取引の状況(一般市場)

注) 2歳市場のJRA育成馬は、ブリーズアップセール(抽選)時点で調整不足等で上場されなかった育成馬である。

2歳市場	1998年	1999年	2000年	2001年	2002年	2003年	2004年	2005年	2006年	2007年	2008年	備考
1歳市場	1997年	1998年	1999年	2000年	2001年	2002年	2003年	2004年	2005年	2006年	2007年	
取引頭数												
取引頭数(全頭数)	2	15	26	35	34	20	19	31	29	31	39	
うち JRA育成馬	—	—	—	—	4	7	8	14	11	13	18	
うち JRA育成馬以外	2	15	26	35	30	13	11	17	18	18	21	
1歳市場取引平均価格												
全取引価格	4,725,000	3,185,000	4,652,712	4,938,000	5,246,912	4,567,500	3,377,684	5,321,129	4,735,862	6,618,387	5,418,538	
うち JRA育成馬	—	—	—	—	6,693,750	5,790,000	4,331,250	7,875,000	6,280,909	9,603,462	6,912,500	
うち JRA育成馬以外	4,725,000	3,185,000	4,652,712	4,938,000	5,054,000	3,909,231	2,684,182	3,217,941	3,791,667	4,462,500	4,255,000	
2歳市場取引平均価格												
全取引価格	14,017,500	6,797,000	10,740,288	11,643,000	8,977,500	9,062,025	5,316,316	6,410,403	7,907,948	8,601,871	7,013,073	
うち JRA育成馬	—	—	—	—	4,226,250	5,265,000	5,197,500	7,087,500	7,193,455	6,345,231	4,323,083	
うち JRA育成馬以外	14,017,500	6,797,000	10,740,288	11,643,000	9,611,000	11,106,577	5,402,727	5,852,794	8,344,583	10,231,667	9,320,000	
価格比(2歳価格/1歳価格)												
価格比平均(全取引頭数) %	297	213	231	236	171	198	157	120	167	130	129	
うち JRA育成馬 %	—	—	—	—	63	91	120	90	115	66	63	
うち JRA育成馬以外 %	297	213	231	236	190	284	201	182	220	229	219	
価格比(2歳価格/1歳価格)												
価格比(全取引頭数) %	193~380	80~680	67~525	90~804	43~660	40~500	43~870	25~350	21~1025	18~946	13~500	
うち JRA育成馬 %	—	—	—	—	43~83	40~367	43~238	25~350	21~230	18~125	13~151	
うち JRA育成馬以外 %	193~380	80~680	67~525	90~804	94~660	101~500	68~870	45~300	40~1025	72~946	90~500	

(参考集計) 表2. 1歳市場で購入し、2歳市場で売却された育成馬取引の状況(ブリーズアップセール)

1歳市場	2004年	2005年	2006年	2007年	備考
2歳市場	2005年	2006年	2007年	2008年	

1歳市場購入

JRA購入頭数	80	81	80	80	
購入平均価格	6,471,937	6,751,111	6,927,375	6,659,526	
(参考)市場平均価格1	5,237,802	5,618,550	5,235,600	5,281,900	セレクトセールを含まない平均
(参考)市場平均価格2			8,664,518	8,236,905	セレクトセールを含んだ平均

2歳市場(ブリーズアップセール)

上場頭数	69	69	69	71	
売却頭数	60	68	59	59	
売却率(%)	87	99	86	83	

注) 2006年は、一般市場に1頭再上場したため実売却頭数59頭を計上。

うち売却育成馬について

価格比平均	181	228	180	152	価格比平均なので、b/aとは一致しない。
平均購入価格 a	6,352,500	6,879,853	6,353,390	6,510,000	a
平均売却価格 b	11,128,600	15,003,360	10,937,797	9,289,102	b
b/a	175	218	172	143	
価格比の最高					
価格比	358	543	462	435	
購入価格	8,505,000	7,350,000	12,600,000	9,135,000	
売却価格	30,450,000	39,900,000	27,300,000	21,000,000	
価格比の最低					
価格比	80	67	90	80	
購入価格	5,250,000	6,300,000	5,250,000	5,250,000	
売却価格	4,200,000	4,200,000	4,725,000	4,200,000	

(注)価格比100の頭数	3	0	8	11	漸増傾向にある。
--------------	---	---	---	----	----------

2007年1歳市場及び2008年2歳市場で取引されたサラブレッド種の取引状況

No.	父馬名	母馬名	性別	毛色	価格	購買者名	販売申込者	市場名	上グリッドタイム	価格	購買者名	販売申込者	市場名	価格比	
					(円)					(円)					
1	アグネスタキオン	ダイヤモンドコア	牡	鹿	15,750,000	東京都 JRA日本中央競馬会	伊達市 高橋農場	2007年1歳北海道セレクトションセール	11.30	12,180,000	東京都 小野 誠治	東京都 JRA日本中央競馬会	2008年千葉セール	77	
2	パルガムフェロー	サークルメモリー	牝	鹿	6,405,000	東京都 JRA日本中央競馬会	浦河町 (有) 昭和牧場	2007年1歳北海道サマーセール	11.70	9,660,000	愛知県 近藤 克磨	東京都 JRA日本中央競馬会	2008年ひだかセール	151	
3	アドマイヤコジーン	ヴィンチェンテ	牡	鹿	5,775,000	東京都 JRA日本中央競馬会	新ひだか町 藤巻 則弘	2007年1歳北海道サマーセール	11.80	6,825,000	東京都 鈴木 伸昭	東京都 JRA日本中央競馬会	2008年千葉セール	118	
4	パルガムフェロー	マイネマリエ	牡	鹿	7,770,000	東京都 JRA日本中央競馬会	新ひだか町 (有) 川端牧場	2007年1歳北海道サマーセール	11.40	6,300,000	滋賀県 岩崎 備澄	東京都 JRA日本中央競馬会	2008年千葉セール	81	
5	コマダーインチーフ(GB)	ラックウイナー	牡	鹿	6,300,000	東京都 JRA日本中央競馬会	新ひだか町 (株) 北原牧場	2007年1歳北海道サマーセール	11.90	5,670,000	東京都 島宮 萬喜	東京都 JRA日本中央競馬会	2008年千葉セール	90	
6	ジャングルポケット	リッシュオウスキー	牡	鹿	6,825,000	東京都 JRA日本中央競馬会	新冠町 松浦牧場	2007年1歳北海道サマーセール	11.50	5,565,000	兵庫県 松本 好雄	東京都 JRA日本中央競馬会	2008年ひだかセール	82	
7	スペシャルウィーク	ツキノシヨウリ	牡	栗	6,825,000	東京都 JRA日本中央競馬会	新ひだか町 筒井 征文	2007年1歳北海道サマーセール	12.00	5,250,000	滋賀県 岩崎 備澄	東京都 JRA日本中央競馬会	2008年千葉セール	77	
8	アジュテイケーティング(USA)	ティーン(GB)	牡	黒鹿	8,400,000	東京都 JRA日本中央競馬会	新ひだか町 塚田 達明	2007年1歳北海道サマーセール	11.60	3,990,000	愛知県 内藤 耕造	東京都 JRA日本中央競馬会	2008年ひだかセール	48	
9	スペシャルウィーク	ミロヴァダンス(USA)	牝	栗	7,350,000	東京都 JRA日本中央競馬会	新ひだか町 (株) タカミファーム	2007年1歳北海道セレクトションセール	12.10	3,465,000	滋賀県 平野 司郎	東京都 JRA日本中央競馬会	2008年千葉セール	47	
10	チーフベアハート(CAN)	サフィニア	牝	黒鹿	8,190,000	東京都 JRA日本中央競馬会	日高町 (有) 小西ファーム	2007年1歳北海道サマーセール	11.80	2,940,000	愛知県 橋場 勇二	東京都 JRA日本中央競馬会	2008年ひだかセール	36	
11	シルバーチャーム(USA)	チャーミングイヴ	牡	青鹿	9,765,000	東京都 JRA日本中央競馬会	日高町 (有) 広富牧場	2007年1歳北海道サマーセール	12.20	2,835,000	新冠町 松浦牧場	東京都 JRA日本中央競馬会	2008年ひだかセール	29	
12	ラムタラ(USA)	シスタースルー	牡	鹿	3,150,000	東京都 JRA日本中央競馬会	日高町 小西ファーム	2007年1歳北海道サマーセール	11.40	2,362,500	KOR K R A 韓国馬事会	東京都 JRA日本中央競馬会	2008年ひだかセール	75	
13	シルバーチャーム(USA)	ナイスジュー	牝	芦	5,250,000	東京都 JRA日本中央競馬会	新冠町 (有) 石田牧場	2007年1歳北海道サマーセール	11.60	2,257,500	KOR K R A 韓国馬事会	東京都 JRA日本中央競馬会	2008年ひだかセール	43	
14	アグネスフライト	スキードリーム	牝	黒鹿	3,360,000	東京都 JRA日本中央競馬会	新ひだか町 田中 善美	2007年1歳北海道サマーセール	13.00	2,205,000	浦河町 田中 一夫	東京都 JRA日本中央競馬会	2008年ひだかセール	66	
15	マリエンバード(IRE)	ティアン	牝	栗	2,100,000	東京都 JRA日本中央競馬会	浦河町 (有) 酒井牧場	2007年1歳北海道サマーセール	13.20	2,110,500	KOR K R A 韓国馬事会	東京都 JRA日本中央競馬会	2008年ひだかセール	101	
16	ネオユニヴァース	ダンシングザード	牝	鹿	6,510,000	東京都 JRA日本中央競馬会	新ひだか町 (有) 本柳牧場	2007年1歳北海道セレクトションセール	11.90	2,100,000	兵庫県 佐藤 恭永	東京都 JRA日本中央競馬会	2008年ひだかセール	32	
17	シルバーチャーム(USA)	アーチェリー(USA)	牡	黒鹿	8,400,000	東京都 JRA日本中央競馬会	新冠町 柏木 一則	2007年1歳北海道サマーセール	12.40	1,050,000	群馬県 大澤 寛之	東京都 JRA日本中央競馬会	2008年ひだかセール	13	
18	フィルドラッシュ(USA)	ニットウヒマワリ	牡	鹿	6,300,000	東京都 JRA日本中央競馬会	浦河町 (有) 日東牧場	2007年1歳北海道サマーセール	13.30	1,050,000	新ひだか町 小国 和紀	東京都 JRA日本中央競馬会	2008年ひだかセール	17	
1	アグネスタキオン	ローレルボリス	牡	栗	17,010,000	日高町 (有) ティアレストクラブ	新冠町 (有) 北原牧場	2007年1歳北海道オータムセール	10.20	42,000,000	新冠町 (有) ビッグレッドファーム	浦河町 (有) ティアレストクラブ	2008年ひだかセール	247	
2	アフリート(CAN)	ティアラ2(USA)	牡	栗	7,035,000	新ひだか町 (有) 日名共同トレーニングセンター	栃木県 新ひだか町	2007年1歳北海道サマーセール	11.40	20,265,000	三重県 永井 啓之	新ひだか町 (有) 日名共同トレーニングセンター	2008年ひだかセール	288	
3	アジキセキ	ヘバラ(GB)	牡	栗	10,605,000	浦河町 (有) 吉澤ステーブル	新ひだか町 前田 宗将	2007年1歳北海道セレクトションセール	10.20	12,600,000	浦河町 (有) ビッグレッドファーム	浦河町 (有) 吉澤ステーブル	2008年ひだかセール	119	
4	アジュテイケーティング(USA)	スガタシン	牡	黒鹿	2,100,000	新ひだか町 門別 善男	新ひだか町 北大研究牧場	2007年1歳北海道オータムセール	12.44	10,500,000	新冠町 (株) 松浦牧場	新ひだか町 (有) 農山牧場	2008年北海道セール	500	
5	メジロリアン	ウルトラビューティ	牡	鹿	2,100,000	新冠町 (株) ターフマネジメント	新ひだか町 金 宏二	2007年1歳北海道オータムセール	11.78	10,080,000	宮城県 若草クラブ	新冠町 (有) 大作ステーブル	2008年北海道セール	480	
6	イーグルカフェ(USA)	アワブランタン	牡	黒鹿	2,520,000	浦河町 (有) 山口ステーブル	むかわ町 (有) ヤマイチ牧場	2007年1歳北海道オータムセール	11.27	9,450,000	新ひだか町 (有) ケイアイファーム	浦河町 (有) 山口ステーブル	2008年北海道セール	375	
7	ニューイングランド	マイグローリー	牡	栗	3,150,000	東京都 多田 信尊	日高町 (株) コスモユーフファーム	2007年1歳北海道サマーセール	10.60	9,450,000	新冠町 (有) コスモユーフファーム	浦河町 (有) 山口ステーブル	2008年ひだかセール	300	
8	マンハッタンカフェ	ピサノダイヤ	牡	黒鹿	5,250,000	新ひだか町 (株) ジャパンホーストレード	浦河町 鎌田 正嗣	2007年1歳北海道サマーセール	11.45	8,610,000	東京都 アポロサラブレッドクラブ	新冠町 (有) 大作ステーブル	2008年北海道セール	164	
9	ステイゴールド	マルカムーンライト	牡	黒鹿	4,200,000	日高町 馬市ドットコム	浦河町 (株) ハルビキモーター	2007年1歳北海道オータムセール	11.85	8,400,000	東京都 大河内 一權	浦河町 広瀬 正昭	2008年北海道セール	200	
10	スウェプトオーヴァーボード(USA)	スイートランラン	牡	芦	3,675,000	福島県 佐藤 伝二	新ひだか町 高橋 誠次	2007年1歳北海道サマーセール	10.30	7,350,000	福島県 佐藤 傳二	平取町 (有) 坂東牧場	2008年ひだかセール	200	
11	マイネルラヴ(USA)	アイリッシュヒーロー	牡	黒鹿	2,835,000	福岡県 広松 重信	新ひだか町 武牧場	2007年1歳北海道サマーセール	11.25	7,140,000	岩手県 岩手県馬主会	日高町 (有) 細川牧場	2008年北海道セール	252	
12	パルガムフェロー	ジェントルスマイル	牡	鹿	5,565,000	浦河町 (有) 山口ステーブル	新ひだか町 田中 善美	2007年1歳北海道サマーセール	11.00	7,035,000	新ひだか町 (株) BOBOS	浦河町 (有) 山口ステーブル	2008年ひだかセール	126	
13	ステイゴールド	ローズレッド	牝	鹿	2,625,000	浦河町 (有) チェスナットファーム	日高町 若林 武雄	2007年1歳北海道オータムセール	10.90	6,615,000	神奈川県 小沢 孝至	浦河町 (有) チェスナットファーム	2008年ひだかセール	252	
14	ゴールドアリュール	スタンピングブロー	牝	鹿	1,785,000	日高町 (有) 賢張共同育成センター	浦河町 (有) 三枝牧場	2007年1歳北海道オータムセール	10.75	6,405,000	新冠町 (有) コスモユーフファーム	日高町 横本牧場	2008年北海道セール	359	
15	プリサイスエンド(USA)	ハイランドカクテル	牡	栗	2,625,000	浦河町 (有) 吉澤ステーブル	浦河町 齊藤 政志	2007年1歳北海道セレクトションセール	11.20	6,195,000	東京都 アポロサラブレッドクラブ	浦河町 (有) 吉澤ステーブル	2008年千葉セール	236	
16	ニューイングランド	ターンオフザライト(USA)	牡	黒鹿	2,625,000	新冠町 (株) ターフマネジメント	平取町 黒川 賢司	2007年1歳北海道サマーセール	11.29	5,355,000	新ひだか町 (株) ワールドブラッドストック	新冠町 (有) 大作ステーブル	2008年北海道セール	204	
17	クロフネ(USA)	ダンストフオコン(IRE)	牡	栗	5,250,000	愛知県 浜田 有展	厚真町 (株) グラフワン(株)	2007年1歳北海道オータムセール	12.60	4,725,000	岩手県 岩手県馬主会	新冠町 (有) 大作ステーブル	2008年北海道セール	90	
18	ジョリーズハイロー(USA)	アーミニリア	牡	鹿	2,625,000	福岡県 広松 重信	様似町 土井 仁	2007年1歳北海道オータムセール	11.44	4,620,000	新冠町 (有) コスモユーフファーム	日高町 (有) 細川牧場	2008年北海道セール	176	
19	アドマイヤコジーン	ラマラゲニャ	牡	芦	2,625,000	浦河町 (有) 山口ステーブル	青森県 ワールドファーム	2007年1歳北海道サマーセール	11.21	3,675,000	京都府 大田 美実	浦河町 (有) 山口ステーブル	2008年北海道セール	140	
20	キングヘイロー	ヤマトダマシイ	牝	鹿	2,100,000	東京都 (株) L.S.M	様似町 高村 伸一	2007年1歳北海道オータムセール	11.19	3,150,000	KOR K R A 韓国馬事会	日高町 サンバマウンテンファーム	2008年北海道セール	150	
21	スキャッターゴールド(CAN)	シンメイコラージュ	牝	鹿	1,050,000	福岡県 広松 金年	新ひだか町 原 達也	2007年1歳北海道オータムセール	11.38	2,100,000	KOR K R A 韓国馬事会	福岡県 大村 栄次郎	2008年北海道セール	200	
1歳市場平均価格(39頭全頭) 5,418,538円					JRA育成馬(18頭) 6,912,500円			一般育成馬(21頭) 4,255,000円			2歳市場平均7,013,073円			JRA育成馬4,323,083円 一般育成馬9,320,000円	

表3. 公開調教タイムと競走馬の仕上がり状況

(1) トレーニングセールから初出走までの期間(日数)の推移

(注) JRA育成の上場馬を含む。

(単位:日)

中央競馬	1998年	1999年	2000年	2001年	2002年	2003年	2004年	2005年	2006年	2007年	備考
10.0秒未満											
10.0～10.5秒					130.0			191.0	153.0		
10.5～11.0秒	210.3		194.8	158.0	204.9	190.5	181.5	190.9	151.5	163.2	
11.0～11.5秒	147.7	110.0	193.1	187.2	217.0	191.5	194.2	191.4	184.3	165.8	
11.5～12.0秒	220.5	193.8	176.8	217.8	220.8	176.0	186.6	196.6	186.7	190.9	
12.0～12.5秒	210.3	253.7	238.6	202.2	192.1	224.9	158.8	227.7	232.3	203.8	
12.5～13.0秒	278.7	187.4	251.9	235.8	269.1	239.2	295.3	155.6	217.8	241.4	
13.0～13.5秒	304.3	266.9	225.3	291.3	363.0	174.5	157.0	390.5	212.0	300.6	
13.5～14.0秒		278.6	236.0	286.0	342.0	132.0	314.0		188.0		
14.0秒以上	189.0	193.7	202.3	201.3	275.0	333.3	374.5			83.0	
平均	213.5	222.9	202.4	208.4	215.9	195.8	195.2	196.5	186.9	183.9	

(単位:日)

地方競馬	1998年	1999年	2000年	2001年	2002年	2003年	2004年	2005年	2006年	2007年	備考
10.0秒未満											
10.0～10.5秒											
10.5～11.0秒		542.0		170.0	194.8	182.0	84.0	152.4	195.9	70.7	
11.0～11.5秒	170.5	86.0	110.2	148.3	148.4	113.7	147.6	135.2	128.8	112.3	
11.5～12.0秒	136.0	160.2	138.3	151.2	150.5	173.8	164.4	138.1	100.9	120.7	
12.0～12.5秒	164.1	150.6	137.8	160.6	156.0	143.0	161.7	159.1	175.2	169.6	
12.5～13.0秒	175.4	164.5	177.5	184.0	148.8	204.6	157.3	128.9	116.4	173.7	
13.0～13.5秒	181.1	202.9	225.0	107.0	108.3	136.1	83.0	141.4	129.3	278.3	
13.5～14.0秒	110.9	181.8	107.0	299.4	202.8	153.3		175.0	138.0	136.7	
14.0秒以上	214.8	165.4	318.3	132.7	101.0	140.8	207.5	351.5		183.5	
平均	163.0	166.2	149.9	160.8	152.4	159.1	156.5	144.4	131.4	134.7	

(参考) 走破タイム記録頭数の推移

(単位:頭)

中央競馬	1998年	1999年	2000年	2001年	2002年	2003年	2004年	2005年	2006年	2007年	備考
10.0秒未満											
10.0～10.5秒					4			2	3		
10.5～11.0秒	3		5	3	12	2	11	28	25	10	
11.0～11.5秒	15	2	34	46	60	24	41	71	64	77	
11.5～12.0秒	22	24	60	69	36	40	29	51	56	62	
12.0～12.5秒	22	27	37	38	22	13	18	11	20	20	
12.5～13.0秒	9	20	9	6	7	5	7	5	6	5	
13.0～13.5秒	6	14	3	6	1	2	2	2	3	5	
13.5～14.0秒		7	1	1	1	1	1		1		
14.0秒以上	9	7	3	4	2	3	2			1	
平均	86	101	152	173	145	90	111	170	178	180	

(単位:頭)

地方競馬	1998年	1999年	2000年	2001年	2002年	2003年	2004年	2005年	2006年	2007年	備考
10.0秒未満											
10.0～10.5秒											
10.5～11.0秒		1		1	6	2	2	5	7	3	
11.0～11.5秒	10	1	17	25	63	15	26	43	40	50	
11.5～12.0秒	23	15	42	59	65	36	28	39	38	58	
12.0～12.5秒	31	48	23	45	52	26	23	14	7	32	
12.5～13.0秒	11	19	17	14	10	18	8	10	7	6	
13.0～13.5秒	18	12	3	1	3	8	1	5	6	4	
13.5～14.0秒	9	9	1	5	4	3		5	1	3	
14.0秒以上	10	5	4	3	2	5	2	2		4	
平均	112	110	107	153	205	113	90	123	106	160	

未出走馬	1998年	1999年	2000年	2001年	2002年	2003年	2004年	2005年	2006年	2007年	備考
10.0秒未満											
10.0～10.5秒											
10.5～11.0秒					1			1	1		
11.0～11.5秒	1		4	3	4	2	4	5	3	5	
11.5～12.0秒	1	2	3	6	6	8	5	7	6	7	
12.0～12.5秒	3	3	5	7	12	2	4	5	3	5	
12.5～13.0秒	1	3	4	3	8		3	3	1	2	
13.0～13.5秒	1	5	2		4	3	3	2	1	1	
13.5～14.0秒	1	3	1	1			1			1	
14.0秒以上	2	2		2			2			1	
平均	10	18	19	22	35	15	22	23	15	22	

表3(2) 競走馬としての仕上がり率(市場開催～翌年3月までに出走した馬)

(単位:頭、%)

一般市場 トレーニングセール

			10.0～10.5秒	10.5～11.0秒	11.0～11.5秒	11.5～12.0秒	12.0～12.5秒	12.5～13.0秒	13.0～13.5秒	13.5～14.0秒	14.0秒以上	計または平均	
1998年	中央競馬	記録頭数	A	3	26	46	56	21	25	19	11	207	
		100日以内に出走した頭数	B	1	6	6	7	1	0		2	23	
		B/A	%		33.3%	23.1%	13.0%	12.5%	4.8%	0.0%	0.0%	18.2%	11.1%
		翌年3月迄に出走した頭数	C	3	15	19	19	6	4	9			75
		翌年4月以降に出走した頭数	D	0	0	3	3	3	2	0			11
	C/A	%		100.0%	57.7%	41.3%	33.9%	28.6%	16.0%	47.4%		36.2%	
	地方競馬	100日以内に出走した頭数	E		4	13	12	2	4	4			39
		E/A	%		15.4%	28.3%	21.4%	9.5%	16.0%	21.1%			18.8%
		翌年3月迄に出走した頭数	F		8	21	28	10	15	9	9	9	100
		翌年4月以降に出走した頭数	G		2	2	3	1	3	0	0	0	11
	F/A	%		30.8%	45.7%	50.0%	47.6%	60.0%	47.4%	81.8%		48.3%	
	未出走	出走記録のない馬	H		1	1	3	1	1	1	2	2	10
H/A		%		3.8%	2.2%	5.4%	4.8%	4.0%	5.3%	18.2%		4.8%	
1999年	中央競馬	記録頭数	A	1	3	41	78	42	31	19	14	229	
		100日以内に出走した頭数	B	0	0	5	5	4	2	0	3	19	
		B/A	%		0.0%	0.0%	12.2%	6.4%	9.5%	6.5%	0.0%	21.4%	8.3%
		翌年3月迄に出走した頭数	C		2	20	19	19	10	3	6	6	79
		翌年4月以降に出走した頭数	D		0	4	8	1	4	4	1	1	22
	C/A	%			66.7%	48.8%	24.4%	45.2%	32.3%	15.8%	42.9%	34.5%	
	地方競馬	100日以内に出走した頭数	E	0	1	4	12	4	2	4	1	1	28
		E/A	%		33.3%	9.8%	15.4%	9.5%	6.5%	21.1%	7.1%		12.2%
		翌年3月迄に出走した頭数	F	0	1	14	45	18	9	7	5	5	99
		翌年4月以降に出走した頭数	G	1	0	1	3	1	3	2	0	0	11
	F/A	%		0.0%	33.3%	34.1%	57.7%	42.9%	29.0%	36.8%	35.7%	43.2%	
	未出走	出走記録のない馬	H			2	3	3	5	3	2	2	18
H/A		%			4.9%	3.8%	7.1%	16.1%	15.8%	14.3%		7.9%	
2000年	中央競馬	記録頭数	A	4	50	106	60	37	10	4	5	276	
		100日以内に出走した頭数	B	2	9	18	5	2	0	0	1	37	
		B/A	%		50.0%	18.0%	17.0%	8.3%	5.4%	0.0%	0.0%	20.0%	13.4%
		翌年3月迄に出走した頭数	C	4	28	55	27	6	2	1	3	3	126
		翌年4月以降に出走した頭数	D	0	1	6	5	10	3	1	0	0	26
	C/A	%		100.0%	56.0%	51.9%	45.0%	16.2%	20.0%	25.0%	60.0%	45.7%	
	地方競馬	100日以内に出走した頭数	E		7	24	12	5	0	0	1	1	49
		E/A	%		14.0%	22.6%	20.0%	13.5%	0.0%	0.0%	20.0%		17.8%
		翌年3月迄に出走した頭数	F		17	38	20	14	2	1	2	2	94
		翌年4月以降に出走した頭数	G		0	4	3	3	1	0	0	0	11
	F/A	%		34.0%	35.8%	33.3%	37.8%	20.0%	25.0%	40.0%		34.1%	
	未出走	出走記録のない馬	H		4	3	5	4	2	1			19
H/A		%		8.0%	2.8%	8.3%	10.8%	20.0%	25.0%	0.0%		6.9%	
2001年	中央競馬	記録頭数	A	5	72	136	91	24	7	7	9	351	
		100日以内に出走した頭数	B	2	12	9	5	2	0	0	1	31	
		B/A	%		40.0%	16.7%	6.6%	5.5%	8.3%	0.0%	0.0%		8.8%
		翌年3月迄に出走した頭数	C	3	38	56	34	4	5	1	4	4	145
		翌年4月以降に出走した頭数	D	1	8	13	5	2	1	0	0	0	30
	C/A	%		60.0%	52.8%	41.2%	37.4%	16.7%	71.4%	14.3%	44.4%	41.3%	
	地方競馬	100日以内に出走した頭数	E	0	15	21	16	3	0	1	1	1	57
		E/A	%		0.0%	20.8%	15.4%	17.6%	12.5%	0.0%	14.3%	11.1%	16.2%
		翌年3月迄に出走した頭数	F	1	22	54	39	13	1	3	3	3	136
		翌年4月以降に出走した頭数	G	0	3	5	5	2	0	2	0	0	17
	F/A	%		20.0%	30.6%	39.7%	42.9%	54.2%	14.3%	42.9%	33.3%	38.7%	
	未出走	出走記録のない馬	H		1	8	8	3	0	1	2	2	23
H/A		%		1.4%	5.9%	8.8%	12.5%	0.0%	14.3%	22.2%		6.6%	

			10.0～10.5秒	10.5～11.0秒	11.0～11.5秒	11.5～12.0秒	12.0～12.5秒	12.5～13.0秒	13.0～13.5秒	13.5～14.0秒	14.0秒以上	計または平均	
2002年	記録頭数		A	5	22	132	113	82	21	4	5	4	388
	中央競馬	100日以内に出走した頭数	B	3	4	12	2	7	0	0	0	0	28
		B/A	%	60.0%	18.2%	9.1%	1.8%	8.5%	0.0%	0.0%	0.0%		7.2%
		翌年3月迄に出走した頭数	C	4	8	50	29	19	6	0	0	2	118
		翌年4月以降に出走した頭数	D	0	4	10	7	3	1	1	1	0	27
		C/A	%	80.0%	36.4%	37.9%	25.7%	23.2%	28.6%	0.0%	0.0%	50.0%	30.4%
	地方競馬	100日以内に出走した頭数	E		2	25	25	20	2	2	0	1	77
		E/A	%		9.1%	18.9%	22.1%	24.4%	9.5%	50.0%	0.0%	25.0%	19.8%
		翌年3月迄に出走した頭数	F		4	57	60	49	10	3	4	2	189
		翌年4月以降に出走した頭数	G		2	9	5	3	0	0	0	0	19
		F/A	%		18.2%	43.2%	53.1%	59.8%	47.6%	75.0%	80.0%	50.0%	48.7%
	未出走	出走記録のない馬	H	1	4	6	12	8	4	0	0	0	35
		H/A	%	20.0%	18.2%	4.5%	10.6%	9.8%	19.0%	0.0%	0.0%	0.0%	9.0%
	2003年	記録頭数		A		4	41	84	41	26	10	4	6
中央競馬		100日以内に出走した頭数	B		1	6	10	3	1	0	0	0	21
		B/A	%		25.0%	14.6%	11.9%	7.3%	3.8%	0.0%	0.0%		9.7%
		翌年3月迄に出走した頭数	C		2	19	36	10	3	2	1	1	74
		翌年4月以降に出走した頭数	D		0	5	4	3	2	0	0	0	14
		C/A	%		50.0%	46.3%	42.9%	24.4%	11.5%	20.0%	25.0%	16.7%	34.3%
地方競馬		100日以内に出走した頭数	E		0	9	13	9	3	2	0	1	37
		E/A	%		0.0%	22.0%	15.5%	22.0%	11.5%	20.0%	0.0%	16.7%	17.1%
		翌年3月迄に出走した頭数	F		2	15	32	25	17	8	3	5	107
		翌年4月以降に出走した頭数	G		0	0	4	1	1	0	0	0	6
		F/A	%		50.0%	36.6%	38.1%	61.0%	65.4%	80.0%	75.0%	83.3%	49.5%
未出走		出走記録のない馬	H			2	8	2	3	0	0	0	15
		H/A	%			4.9%	9.5%	4.9%	11.5%	0.0%	0.0%	0.0%	6.9%
2004年		記録頭数		A		13	71	62	45	18	6	2	4
	中央競馬	100日以内に出走した頭数	B		2	13	7	5	0	0	0	0	27
		B/A	%		15.4%	18.3%	11.3%	11.1%	0.0%	0.0%	0.0%		12.2%
		翌年3月迄に出走した頭数	C		9	31	26	17	3	2	1		89
		翌年4月以降に出走した頭数	D		2	10	3	1	4	0	0		20
		C/A	%		69.2%	43.7%	41.9%	37.8%	16.7%	33.3%	50.0%		40.3%
	地方競馬	100日以内に出走した頭数	E		1	10	14	8	3	1			37
		E/A	%		7.7%	14.1%	22.6%	17.8%	16.7%	16.7%			16.7%
		翌年3月迄に出走した頭数	F		2	23	25	21	7	1		2	81
		翌年4月以降に出走した頭数	G			3	3	2	1	0		0	9
		F/A	%			32.4%	40.3%	46.7%	38.9%	16.7%		50.0%	36.7%
	未出走	出走記録のない馬	H			4	5	4	3	3	1	2	22
		H/A	%			5.6%	8.1%	8.9%	16.7%	50.0%	50.0%	50.0%	10.0%
	2005年	記録頭数		A	2	33	115	95	33	20	9	7	2
中央競馬		100日以内に出走した頭数	B	1	7	20	8	1	1	0			38
		B/A	%	50.0%	21.2%	17.4%	8.4%	3.0%	5.0%	0.0%			12.0%
		翌年3月迄に出走した頭数	C	2	24	62	46	9	5	1			149
		翌年4月以降に出走した頭数	D	0	4	9	5	3	0	0			21
		C/A	%	100.0%	72.7%	53.9%	48.4%	27.3%	25.0%	11.1%			47.2%
地方競馬		100日以内に出走した頭数	E		1	25	13	6	5	1	1	0	52
		E/A	%		3.0%	21.7%	13.7%	18.2%	25.0%	11.1%	14.3%	0.0%	16.5%
		翌年3月迄に出走した頭数	F		5	40	37	12	10	5	4	1	114
		翌年4月以降に出走した頭数	G		0	3	2	2	0	0	1	1	9
		F/A	%		15.2%	34.8%	38.9%	36.4%	50.0%	55.6%	57.1%	50.0%	36.1%
未出走		出走記録のない馬	H			1	5	7	5	3	2		23
		H/A	%			0.9%	5.3%	21.2%	25.0%	33.3%	28.6%		7.3%

			10.0～10.5秒	10.5～11.0秒	11.0～11.5秒	11.5～12.0秒	12.0～12.5秒	12.5～13.0秒	13.0～13.5秒	13.5～14.0秒	14.0秒以上	計または平均		
2006年	中央競馬	記録頭数	A	3	33	107	100	44	14	10	2	0	313	
		100日以内に出走した頭数	B	1	8	13	15	2	1	0	0		40	
		B/A	%	33.3%	24.2%	12.1%	15.0%	4.5%	7.1%	0.0%	0.0%		12.8%	
		翌年3月迄に出走した頭数	C	3	24	60	50	17	5	3	1		163	
		翌年4月以降に出走した頭数	D	0	1	4	6	3	1	0	0		15	
	地方競馬	100日以内に出走した頭数	E		4	17	25	6	4	1	0		57	
		E/A	%		12.1%	15.9%	25.0%	13.6%	28.6%	10.0%	0.0%		18.2%	
		翌年3月迄に出走した頭数	F		6	38	38	18	7	6	1		114	
		翌年4月以降に出走した頭数	G		1	2	0	3	0	0	0		6	
		F/A	%		18.2%	35.5%	38.0%	40.9%	50.0%	60.0%	50.0%		36.4%	
	未出走	出走記録のない馬	H		1	3	6	3	1	1			15	
		H/A	%		3.0%	2.8%	6.0%	6.8%	7.1%	10.0%			4.8%	
	2007年	中央競馬	記録頭数	A		13	132	127	57	13	10	4	6	362
			100日以内に出走した頭数	B		3	13	13	2	1	0			32
B/A			%		23.1%	9.8%	10.2%	3.5%	7.7%	0.0%			8.8%	
翌年3月迄に出走した頭数			C		9	74	51	16	4	4		1	159	
翌年4月以降に出走した頭数			D		1	3	11	4	1	1			21	
地方競馬		100日以内に出走した頭数	E		3	30	29	10	3	0	2	1	78	
		E/A	%		23.1%	22.7%	22.8%	17.5%	23.1%	0.0%	50.0%	16.7%	21.5%	
		翌年3月迄に出走した頭数	F		3	48	56	28	5	3	3	4	150	
		翌年4月以降に出走した頭数	G			2	2	4	1	1	0	0	10	
		F/A	%			36.4%	44.1%	49.1%	38.5%	30.0%	75.0%	66.7%	41.4%	
未出走		出走記録のない馬	H			5	7	5	2	1	1	1	22	
		H/A	%			3.8%	5.5%	8.8%	15.4%	10.0%	25.0%	16.7%	6.1%	
計		中央競馬	記録頭数	A	10	131	749	910	587	236	122	73	61	2,879
			100日以内に出走した頭数	B	5	30	104	93	42	13	2	0	7	296
	B/A		%	50.0%	22.9%	13.9%	10.2%	7.2%	5.5%	1.6%	0.0%	11.5%	10.3%	
	翌年3月迄に出走した頭数		C	9	86	379	388	187	61	33	17	17	1,177	
	翌年4月以降に出走した頭数		D	0	13	50	62	38	25	12	6	1	207	
	地方競馬	100日以内に出走した頭数	E	0	11	143	181	111	34	13	12	6	511	
		E/A	%	0.0%	8.4%	19.1%	19.9%	18.9%	14.4%	10.7%	16.4%	9.8%	17.7%	
		翌年3月迄に出走した頭数	F	0	23	269	375	285	111	53	35	33	1,184	
		翌年4月以降に出走した頭数	G	0	4	24	28	29	10	8	5	1	109	
		F/A	%	-	17.6%	35.9%	41.2%	48.6%	47.0%	43.4%	47.9%	54.1%	41.1%	
	未出走	出走記録のない馬	H	1	5	27	57	48	29	16	10	9	202	
		H/A	%	10.0%	3.8%	3.6%	6.3%	8.2%	12.3%	13.1%	13.7%	14.8%	7.0%	

注1. 集計頭数には、市場開催日以前に初出走が終了している現役競走馬は除いた。

注2. 集計頭数には、海外への販売馬は除いた。

表4. 公開調教タイムと勝ち上がり率(市場開催～翌年3月までの優勝率=優勝実頭数/出走実頭数×100、及び獲得賞金)

一般市場

中央競馬		10.0～10.5秒	10.5～11.0秒	11.0～11.5秒	11.5～12.0秒	12.0～12.5秒	12.5～13.0秒	13.0～13.5秒	13.5～14.0秒	14.0秒以上	計または平均
1997年	出走実頭数	A									63
	出走延回数	B									263
	平均出走回数	B/A									4.2
	優勝実頭数	C									17
	優勝延頭数										22
	優勝率	C/A									27.0%
	総獲得賞金	D									297,264,000
	平均獲得賞金	D/A									4,718,476
1998年	出走実頭数	A	3	15	19	19	6	4		9	75
	出走延回数	B	8	73	85	103	26	14		39	348
	平均出走回数	B/A	2.7	4.9	4.5	5.4	4.3	3.5		4.3	4.6
	優勝実頭数	C	1	8	7	7	1	1		1	26
	優勝延頭数		1	8	8	9	1	1		1	29
	優勝率	C/A	33.3%	53.3%	36.8%	36.8%	16.7%	25.0%		11.1%	34.7%
	総獲得賞金	D	8,010,000	124,169,000	89,549,000	89,758,000	9,740,000	9,510,000		14,840,000	345,576,000
	平均獲得賞金	D/A	2,670,000	8,277,933	4,713,105	4,724,105	1,623,333	2,377,500		1,648,889	4,607,680
1999年	出走実頭数	A		2	20	19	19	10	3	6	79
	出走延回数	B		10	103	101	83	27	8	36	368
	平均出走回数	B/A		5.0	5.2	5.3	4.4	2.7	2.7	6.0	4.7
	優勝実頭数	C		0	9	6	3	1	2	1	22
	優勝延頭数			0	11	9	3	1	2	1	27
	優勝率	C/A		0.0%	45.0%	31.6%	15.8%	10.0%	66.7%	16.7%	27.8%
	総獲得賞金	D		0	189,351,000	171,137,000	37,620,000	8,500,000	11,100,000	16,510,000	434,218,000
	平均獲得賞金	D/A		0	9,467,550	9,007,211	1,980,000	850,000	3,700,000	2,751,667	5,496,430
2000年	出走実頭数	A	4.0	28	55	27	6	2	1	3	126
	出走延回数	B	15.0	153	231	117	33	7	2	15	573
	平均出走回数	B/A	3.8	5.5	4.2	4.3	5.5	3.5	2.0	5.0	4.5
	優勝実頭数	C	3	12	16	0	2	1	0	0	34
	優勝延頭数		3	14	18	0	2	1	0	0	38
	優勝率	C/A	75.0%	42.9%	29.1%	0.0%	33.3%	50.0%	0.0%	0.0%	27.0%
	総獲得賞金	D	30,710,000	176,513,000	205,794,000	31,940,000	17,880,000	6,600,000	0	3,180,000	472,617,000
	平均獲得賞金	D/A	7,677,500	6,304,036	3,741,709	1,182,963	2,980,000	3,300,000	0	1,060,000	3,750,929

中央競馬		10.0～10.5秒	10.5～11.0秒	11.0～11.5秒	11.5～12.0秒	12.0～12.5秒	12.5～13.0秒	13.0～13.5秒	13.5～14.0秒	14.0秒以上	計または平均
2001年	出走実頭数	A	3	38	56	34	4	5	1	4	145
	出走延回数	B	14	198	224	126	14	14	3	16	609
	平均出走回数	B/A	4.7	5.2	4.0	3.7	3.5	2.8	3.0	4.0	4.2
	優勝実頭数	C	2	10	6	8	0	1	0	1	28
	優勝延頭数		3	12	6	10	0	1	0	1	33
	優勝率	C/A	66.7%	26.3%	10.7%	23.5%	0.0%	20.0%	0.0%	25.0%	19.3%
	総獲得賞金	D	32,234,000	154,388,000	97,795,000	113,871,000	8,970,000	7,700,000	0	17,430,000	432,388,000
	平均獲得賞金	D/A	10,744,667	4,062,842	1,746,339	3,349,147	2,242,500	1,540,000	0	4,357,500	2,981,986
2002年	出走実頭数	A	4	8	50	29	19	6		2	118
	出走延回数	B	23	54	235	147	99	21		6	585
	平均出走回数	B/A	5.8	6.8	4.7	5.1	5.2	3.5			5.0
	優勝実頭数	C	3	4	14	5	3	1		0	30
	優勝延頭数		5	4	15	5	3	1		0	33
	優勝率	C/A	75.0%	50.0%	28.0%	17.2%	15.8%	16.7%		0.0%	25.4%
	総獲得賞金	D	54,308,000	74,148,000	201,748,000	70,380,000	49,892,000	7,100,000	4,800,000		462,376,000
	平均獲得賞金	D/A	13,577,000	9,268,500	4,034,960	2,426,897	2,625,895	1,183,333			3,918,441
2003年	出走実頭数	A	2	19	36	10	3	2	1	1	74
	出走延回数	B	5	111	128	46	8	5	1	1	305
	平均出走回数	B/A	2.5	5.8	3.6	4.6	2.7	2.5	1.0	1.0	4.1
	優勝実頭数	C	1	6	4	1	0	0	0	0	12
	優勝延頭数		1	8	4	2	0	0	0	0	15
	優勝率	C/A	50.0%	31.6%	11.1%	10.0%	0.0%	0.0%	0.0%	0.0%	16.2%
	総獲得賞金	D	6,400,000	115,611,000	69,823,000	39,665,000	700,000	0	0	0	232,199,000
	平均獲得賞金	D/A	3,200,000	6,084,789	1,939,528	3,966,500	233,333	0	0	0	3,137,824
2004年	出走実頭数	A	9	31	26	17	3	2	1		89
	出走延回数	B	52	121	99	66	8	4	2		352
	平均出走回数	B/A	5.8	3.9	3.8	3.9	2.7	2.0	2.0		4.0
	優勝実頭数	C	3	5	4	1	0	0	0		13
	優勝延頭数		4	6	4	1	0	0	0		15
	優勝率	C/A	33.3%	16.1%	15.4%	5.9%	0.0%	0.0%	0.0%		14.6%
	総獲得賞金	D	59,229,000	67,079,000	50,450,000	23,460,000	0	0	0		200,218,000
	平均獲得賞金	D/A	6,581,000	2,163,839	1,940,385	1,380,000	0	0	0		2,249,640

中央競馬			10.0～10.5秒	10.5～11.0秒	11.0～11.5秒	11.5～12.0秒	12.0～12.5秒	12.5～13.0秒	13.0～13.5秒	13.5～14.0秒	14.0秒以上	計または平均
2005年	出走実頭数	A	2	24	62	46	9	5	1			149
	出走延回数	B	5	103	241	191	37	30	2			609
	平均出走回数	B/A	2.5	4.3	3.9	4.2	4.1	6.0	2.0			4.1
	優勝実頭数	C	1	9	10	9	1	0	0			30
	優勝延頭数		1	9	10	10	1	0	0			31
	優勝率	C/A	50.0%	37.5%	16.1%	19.6%	11.1%	0.0%	0.0%			20.1%
	総獲得賞金	D	7,500,000	97,500,000	155,384,000	118,326,000	15,100,000	7,900,000	0			401,710,000
	平均獲得賞金	D/A	3,750,000	4,062,500	2,506,194	2,572,304	1,677,778	1,580,000	0			2,696,040
2006年	出走実頭数	A	3	24	60	50	17	5	3	1		163
	出走延回数	B	13	122	223	172	54	14	8	2		608
	平均出走回数	B/A	4.3	5.1	3.7	3.4	3.2	2.8	2.7	2.0		3.7
	優勝実頭数	C	2	8	11	9	1	0	0	1		32
	優勝延頭数		4	8	11	9	1	0	0	0		33
	優勝率	C/A	66.7%	33.3%	18.3%	18.0%	5.9%	0.0%	0.0%	100.0%		19.6%
	総獲得賞金	D	106,817,000	137,526,000	150,497,000	110,200,000	17,700,000	3,400,000	0	0		526,140,000
	平均獲得賞金	D/A	35,605,667	5,730,250	2,508,283	2,204,000	1,041,176	680,000	0	0		3,227,853
2007年	出走実頭数	A		9	74	51	16	4	4		1	159
	出走延回数	B		36	317	218	69	11	6		4	661
	平均出走回数	B/A		4.0	4.3	4.3	4.3	2.8	1.5		4.0	4.2
	優勝実頭数	C		3	18	9	1	0	0		0	31
	優勝延頭数			4	20	10	2	0	0	0	0	36
	優勝率	C/A		33.3%	24.3%	17.6%	6.3%	0.0%	0.0%		0.0%	19.5%
	総獲得賞金	D		53,056,000	243,810,000	145,427,000	27,232,000	1,450,000	0		2,800,000	473,775,000
	平均獲得賞金	D/A		5,895,111	3,294,730	2,851,510	1,702,000	362,500	0		2,800,000	2,979,717
合計	出走実頭数	A	9	86	379	388	187	61	33	8	26	1,177
	出走延回数	B	41	409	1,682	1,598	818	248	87	18	117	5,018
	平均出走回数	B/A	4.6	4.8	4.4	4.1	4.4	4.1	2.6	2.3	4.5	4.3
	優勝実頭数	C	6	34	94	78	29	7	4			252
	優勝延頭数		10	37	104	85	38	7	4		3	288
	優勝率	C/A	66.7%	39.5%	24.8%	20.1%	15.5%	11.5%	12.1%	0.0%	0.0%	21.4%
	総獲得賞金	D	168,625,000	498,813,000	1,389,199,000	1,147,095,000	579,755,000	94,760,000	32,310,000	15,900,000	54,760,000	3,981,217,000
	平均獲得賞金	D/A	18,736,111	5,800,151	3,665,433	2,956,430	3,100,294	1,553,443	979,091	1,987,500	2,106,154	3,382,512

注。「合計」欄には、1997年数値を含まない。

表4. 公開調教タイムと勝ち上がり率 (市場開催～翌年3月までの優勝率＝優勝実頭数/出走実頭数×100、及び獲得賞金) プリーズアップ セール

中央競馬		10.0～10.5秒	10.5～11.0秒	11.0～11.5秒	11.5～12.0秒	12.0～12.5秒	12.5～13.0秒	13.0～13.5秒	13.5～14.0秒	14.0秒以上	計または平均
2005年	出走実頭数	A		3	8	20	14	7	2	1	55
	出走延回数	B		16	48	106	53	21	8	9	261
	平均出走回数	B/A		5.3	6.0	5.3	3.8	3.0	4.0	9.0	4.7
	優勝実頭数	C		1	3	5	1	1	0	0	11
	優勝延頭数			4	5	5	1	1	0	0	16
	優勝率	C/A		33.3%	37.5%	25.0%	7.1%	14.3%	0.0%	0.0%	20.0%
	総獲得賞金	D		106,175,000	76,833,000	67,605,000	26,700,000	9,800,000	3,300,000	3,350,000	293,763,000
	平均獲得賞金	D/A		35,391,667	9,604,125	3,380,250	1,907,143	1,400,000	1,650,000	3,350,000	5,341,145
2006年	出走実頭数	A		4	16	16	10	9	2	1	58
	出走延回数	B		22	76	61	40	51	4	1	255
	平均出走回数	B/A		5.5	4.8	3.8	4.0	5.7	2.0	1.0	4.4
	優勝実頭数	C		2	5	1	2	0	0	0	10
	優勝延頭数			2	7	1	2	0	0	0	12
	優勝率	C/A		50.0%	31.3%	6.3%	20.0%	0.0%	0.0%	0.0%	17.2%
	総獲得賞金	D		29,250,000	119,007,000	20,700,000	25,345,000	17,700,000	0	0	212,002,000
	平均獲得賞金	D/A		7,312,500	7,437,938	1,293,750	2,534,500	1,966,667	0	0	3,655,207
2007年	出走実頭数	A		2	9	21	17	5	3	2	59
	出走延回数	B		12	39	91	83	24	17	15	281
	平均出走回数	B/A		6.0	4.3	4.3	4.9	4.8	5.7	7.5	4.8
	優勝実頭数	C		2	1	4	4	0	0	0	11
	優勝延頭数			3	1	4	4	0	0	0	12
	優勝率	C/A		100.0%	11.1%	19.0%	23.5%	0.0%	0.0%	0.0%	18.6%
	総獲得賞金	D		40,783,000	15,400,000	48,150,000	61,664,000	13,350,000	4,500,000	0	183,847,000
	平均獲得賞金	D/A		20,391,500	1,711,111	2,292,857	3,627,294	2,670,000	1,500,000	0	3,116,051
合計	出走実頭数	A		9	33	57	41	21	7	4	172
	出走延回数	B		50	163	258	176	96	29	25	797
	平均出走回数	B/A		5.6	4.9	4.5	4.3	4.6	4.1	6.3	4.6
	優勝実頭数	C		5	9	10	7	1	0	0	32
	優勝延頭数			9	13	10	7	1	0	0	40
	優勝率	C/A		55.6%	27.3%	17.5%	17.1%	4.8%	0.0%	0.0%	18.6%
	総獲得賞金	D		176,208,000	211,240,000	136,455,000	113,709,000	40,850,000	7,800,000	3,350,000	689,612,000
	平均獲得賞金	D/A		19,578,667	6,401,212	2,393,947	2,773,390	1,945,238	1,114,286	837,500	4,009,372

注.「合計」欄には、1997年数値を含まない。