

2023年10月5日
公益社団法人 競走馬育成協会

2023年度 競馬関連機材等有効活用事業 第1回の募集を行います。

今回の対象機材はJRAより提供のあった15件です。本物件について取得を希望される方を募集しますが、複数の応募があった場合は抽選により取得者を決定します。注意事項は以下の通りです。

1. 物件には、売却価格・引渡し場所等の提供条件が設定されています。応募に際しては、これらを十分にご確認の上、**専用の応募用紙にて所属支部**(東北支部会員は本部)までご応募ください。

応募の際は、**抽選日当日に確実に連絡がとれる携帯電話等の電話番号およびFAX番号**をお知らせください
(連絡がとれない場合は当選者から除外することがあります)。

2. 物件の積込、運搬および分解・組立調整等の引取りに係る諸経費については、その**全額が取得者の負担**となります。一部に有償のご提供となる物件もありますが、この金額には引取り等の諸経費は含まれておりません。物件によっては引取りに係る諸経費が高額となる場合、引取り期限が間近である等の提供条件が厳しい場合もあるため、これらの諸事情を**十分にご考慮頂いた上でご応募ください。抽選予定日以降のキャンセルはできません**。

3. 応募の際は、必ず”競馬関連機材等有効活用事業実施要領”、”競馬関連機材等有効活用事業の募集について”および”競馬関連機材等有効活用事業に係る情報提供”をご精読ください。特に”実施要領”第6条(※以下抜粋)“**◎一会員が取得できる機材は、機材の種類に係らず当該年度内に一機材までとし、一機材に当選した会員は、他に希望者がいない場合を除き、当該年度中は選定の対象から除外する。◎一回の抽選会で複数の機材に当選した会員は、いずれか一機材を選択し、他に希望者がいない場合を除き、それ以外の機材は補欠順位上位の者を取得会員とする。**”)について十分にご理解ください。ご応募いただいた会員については、これらの全てについて承諾されたものとみなします。

4. 応募締切日は、**10月19日(木)正午12時(必着)**です。

5. それぞれの物件に複数の応募あった場合は、抽選により取得者を決定させていただきます。抽選は、**10月20日(金)**に(公社)競走馬育成協会本部において監事立会いのもと厳正に行います。抽選予定日以降のキャンセルはできません。止むを得ない事情により日程を変更する場合は、協会ホームページでお知らせします。

6. 引渡し日は、**情報提供の各物件に記載の期間内のうち提供元が対応可能である日**となります。必ず期間内に引取りが完了するよう、取得者が提供元に直接ご連絡の上で日程を調整してください。

7. 取得者には、事務手数料として3万円を(公社)競走馬育成協会に納入していただきます。

※ 物件の詳細については別紙または協会ホームページ<https://www.arr.or.jp/biz/facility/kizai/index.html>でご確認ください。抽選結果についても協会ホームページで公表します。

(公表内容に訂正や変更があった場合は随時Pでお知らせしますので、必ず応募前にご確認ください)

※ その他の詳細については、競馬関連機材等有効活用事業実施要領(協会ホームページ[事業内容])をご参照ください。

番号	物件	台数等	主な用途	取得年	※売却価格 (消費税込)	提供者および 引き渡し場所	引渡期日 引取はなるべく早め をお願いします
1号	軽自動車(ダンタイプ)・栗東	1台	運搬用	平成27年 [2015]	¥450,000	JRAF栗東事業所 栗東トレーニング・センター	2023年11月～ 年内
2号	ライトバン(プロボックス)・美浦	1台	移動用	平成23年 [2011]	¥64,710	JRAF美浦事業所 美浦トレーニング・センター	抽選後～年内
3号	フォークリフト・京都	1台	運搬用	平成11年 [1999]	無償	JRA京都競馬場	2023年11月～ 年内
4号	トラクター・ショベル 0.6m・美浦	1台	砂補充等	平成22年 [2010]	¥880,000	JRAF美浦事業所 美浦トレーニング・センター	抽選後～年内
5号	トラクター・ショベル 20-1・栗東	1台	砂補充等	平成20年 [2008]	¥1,980,000	JRAF栗東事業所 栗東トレーニング・センター	抽選後～年内
6号	バックホウ 0.09m・美浦	1台	土木作業等	平成19年 [2007]	¥1,210,000	JRAF美浦事業所 美浦トレーニング・センター	抽選後～年内
7号	サイドレーカー(トラクター65PS付)・美浦	1台	整地用	平成23年 [2011]	¥100,000	JRAF美浦事業所 美浦トレーニング・センター	抽選後～年内
8号	フロントモア 3連 18-1・栗東	1台	芝刈り用	平成8年 [1996]	¥55,000	JRAF栗東事業所 栗東トレーニング・センター	抽選後～年内
9号	ライムソー 19-2・栗東	1台	散布用	平成19年 [2007]	無償	JRAF栗東事業所 栗東トレーニング・センター	抽選後～年内
10号	パワーハロー5m・美浦	1台	ハロー掛け	平成24年 [2012]	¥50,000	JRAF美浦事業所 美浦トレーニング・センター	抽選後～年内
11号	ハハロー5m・函館	1台	ハロー掛け	平成18年 [2006]	無償	JRA函館競馬場	抽選後～年内
12号	ハハロー6m・東京	1台	ハロー掛け	平成22年 [2010]	無償	JRA東京競馬場	抽選後～年内
13号	芝コース 外固定柵・新潟	1式	直線走路外柵	平成12年 [2000]	無償	JRA新潟競馬場	抽選後～年内
14号	芝コース 外移動柵・京都	1式	移動柵	不明	無償	JRA京都競馬場	抽選後～年内
15号	馬道柵・アルミ固定・美浦	1式	馬道柵	昭和53年 [1978]	無償	JRA美浦 トレーニング・センター	抽選後～年内

- 応募期間 10月5日(木) ～ 10月19日(木)正午
- 抽選予定日 10月20日(金)

令和 5年 10月 5日
(公社) 競走馬育成協会

対象機材名	軽自動車 ダンプタイプ・栗東
数量	1台
提供者	J R A ファシリティーズ(株) 栗東事業所
利用場所	J R A 栗東トレーニング・センター
取得年月日 取得価格	平成27年(2015年)5月14日、取得価格1,230,090円
機材情報	形式：EBD-S510P 車台番号：S510P-0046654 最大積載量：350kg 総排気量：660cc 全長339cm 全幅147cm 全高182cm 用途：主として作業道具の運搬に使用
売却価格	450,000円(税込)
その他費用等	任意修理費用及び引取運搬費が必要。また車両の名義変更、名板(JRAF27-1)の消去(後日写真提出を依頼します)は引取者ご自身で必ず実施してください。
その他	画像・説明にて車両の状況(不具合等)、走行距離、ナンバーの有無(車検期限)などを必ずご確認ください。
引渡し場所	J R A 栗東トレーニング・センター
引渡予定日	2023年11月以降(未定)
引渡注意事項	休務日や業務の都合により、引渡し可能な日時が限られます。必ず当選会員ご自身(輸送業者等の第三者ではありません)が、提供元に直接ご連絡下さい。また、輸送業者の斡旋はできませんので、必ず当選会員ご自身で手配してください。
募集期間	令和 5年10月 5日(木) ~ 10月 19日(木) 正午締切
抽選予定日	令和 5年 10月 20日(金)

★ご注意ください！以下の会員は応募をお控えください！

本事業は、有償・無償を問わず、事業の主旨にご賛同いただいた提供者様のご協力により実施されております。今後も本事業を継続していくため、以下に該当する会員については**応募をお控えください**。

- 公表されている機材の状況・不具合等について、承諾できない会員。
- 配付の確定後、速やかに指定された機材提供者に連絡し、引取り等の相談をすることが困難な会員(引取り等については、会員自らが機材提供者と直接の連絡を取ることが必要です)。
- 平日の1日以上、電話に応答できないまたは折り返しの返答が困難な会員。
- 自ら機材を引取る、または引取り業者を手配し、引取り等を調整することが困難な会員。
- 車両等、移譲の手続きが必要な機材において、速やかに名義変更等の手続きをとることが困難な会員。
- 提供される機材の全ての引取りが困難(一部のみの引取りのみを希望する)である会員。
- その他、機材情報に記載されている内容に承諾できない会員。

・車両名:軽自動車 ダンプタイプ(27-1)・栗東

①外観(前方)



②外観(側面)



③リア



- 車両全体に鉄部の経年劣化、フレーム擦過、凹凸損傷、タイヤの摩耗が進んでいます。
- 車体のエンジンは比較的、良好に作動中。
- 5/23時点での走行距離は51,043kmです。←現在使用中の為、引渡し時には増加しています。
- 車検毎に定期点検を行い整備されています。
- 車検有効期限は2025年5月です。

令和 5年 10月 5日
(公社) 競走馬育成協会

対象機材名	ライトバン (トヨタ プロボックス) ・ 美浦
数量	1台
提供者	J R A ファシリティーズ (株) 美浦事業所
利用場所	J R A 美浦トレーニングセンター
取得年月日 取得価格	平成23年 (2012年) 11月17日、取得金額1,372,630円
機材情報	形式：DBA-NCP58G 車台番号：NCP58-0082610 最大積載量：1,040kg 総排気量：1,496cc 全長4,195mm 全幅1,695mm 全高1,510mm 主に構内作業の移動に使用
売却価格	64,710 円 (税込)
その他費用等	任意修理費用、輸送費、名義変更および名板消去 (左右ドア下部2か所のJRAマーク) に係る費用等が必要です。
その他	必ず写真・説明にて車両の状況 (車検の有無、走行距離および不具合等) をご確認ください。また、本年中に名義変更および名板消去を行い、車検証の複写および写真の提出が必要です。
引渡し場所	J R A 美浦トレーニングセンター
引渡予定日	抽選後～年内
引渡注意事項	休務日や業務の都合により、引渡し可能な日時が限られます。必ず当選会員ご自身 (輸送業者等の第三者ではありません) が、提供元に直接ご連絡下さい。また、輸送業者の斡旋はできませんので、必ず当選会員ご自身で手配してください。
募集期間	令和 5年10月 5日 (木) ～ 10月 19日 (木) 正午締切
抽選予定日	令和 5年 10月 20日 (金)

★ご注意ください！以下の会員は応募をお控えください！

本事業は、有償・無償を問わず、事業の主旨にご賛同いただいた提供者様のご協力により実施されております。今後も本事業を継続していくため、以下に該当する会員については**応募をお控えください**。

- ・公表されている機材の状況・不具合等について、承諾できない会員。
- ・配付の確定後、速やかに指定された機材提供者に連絡し、引取り等の相談をすることが困難な会員 (引取り等については、会員自らが機材提供者と直接の連絡を取ることが必要です) 。
- ・平日の1日以上、電話に応答できないまたは折り返しの返答が困難な会員。
- ・自ら機材を引取る、または引取り業者を手配し、引取り等を調整することが困難な会員。
- ・車両等、移譲の手続きが必要な機材において、速やかに名義変更等の手続きをとることが困難な会員。
- ・提供される機材の全ての引取りが困難 (一部のみの引取りのみを希望する) である会員。
- ・その他、機材情報に記載されている内容に承諾できない会員。

・車両名：ライトワゴン・トヨタカローラ製・美浦

2号

①外観(左側)



②外観(右側)



③外観(後方)



④外観(前方)



⑤参考写真



⑥参考写真



・車両名:ライトワゴン・トヨタカローラ製・美浦

2号

⑦参考写真



⑧参考写真



- ・参考写真⑤ 走行距離は68,022km(2023.6現在)現在も使用しているため増加します。
- ・参考写真⑦ ナンバープレートが曲がっています。
- ・参考写真⑧ ラジオが壊れているため聞こえません。

※ 2年に1回の車検を行い整備されております。

- ※ 全体的に擦傷等があります。
- ※ 運送費用は別途かかります。(運搬業者の選定は取引業者様でお願い致します。)
- ※ 名義変更は取引業者様で速やかにお願い致します。
- ※ 車検満了日 R5.11.9

令和 5年 10月 5日
(公社) 競走馬育成協会

対象機材名	フォークリフト・京都
数量	1台
提供者	J R A 京都競馬場
利用場所	J R A 京都競馬場
取得年月日 取得価格	平成11年(1999年)5月14日、取得価格2,520,000円
機材情報	形式 FD30 最大揚高 3030mm 最大荷重 3000kg×500mm 車両重量 4400kg フォーク長さ 1700mm 燃料 軽油・二輪駆動・ノーマルタイヤ・資材の運搬に使用
売却価格	無償
その他費用等	任意修理費用、輸送費、名義変更および名板消去(JRAマーク)に係る費用等が必要です。
その他	必ず写真・説明にて車両の状況(車検の有無、走行距離および不具合等)をご確認ください。また、本年中に名義変更および名板消去を行い、車検証の複写および写真の提出が必要です。
引渡し場所	J R A 京都競馬場
引渡予定日	2023年11月～年内
引渡注意事項	休務日や業務の都合により、引渡し可能な日時が限られます。必ず当選会員ご自身(輸送業者等の第三者ではありません)が、提供元に直接ご連絡下さい。また、輸送業者の斡旋はできませんので、必ず当選会員ご自身で手配してください。
募集期間	令和 5年10月 5日(木) ~ 10月 19日(木) 正午締切
抽選予定日	令和 5年 10月 20日 (金)

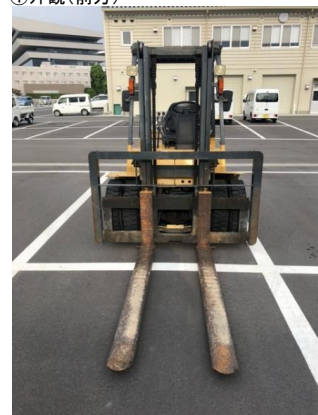
★ご注意ください！以下の会員は応募をお控えください！

本事業は、有償・無償を問わず、事業の主旨にご賛同いただいた提供者様のご協力により実施されております。今後も本事業を継続していくため、以下に該当する会員については**応募をお控えください**。

- ・公表されている機材の状況・不具合等について、承諾できない会員。
- ・配付の確定後、速やかに指定された機材提供者に連絡し、引取り等の相談をすることが困難な会員(引取り等については、会員自らが機材提供者と直接の連絡を取ることが必要です)。
- ・平日の1日以上、電話に応答できないまたは折り返しの返答が困難な会員。
- ・自ら機材を引取る、または引取り業者を手配し、引取り等を調整することが困難な会員。
- ・車両等、移譲の手続きが必要な機材において、速やかに名義変更等の手続きをとることが困難な会員。
- ・提供される機材の全ての引取りが困難(一部のみの引取りのみを希望する)である会員。
- ・その他、機材情報に記載されている内容に承諾できない会員。

・車両名:三菱フォークリフトXEF-II・京都

①外観(前方)



②外観(側面)



③運転席室内



④リア



- ・毎年8月に特定自主検査実施
- ・近年大掛かりな修理履歴なし
- ・座席シートに少しの破れ有

令和 5年 10月 5日
(公社) 競走馬育成協会

対象機材名	トラクターショベル 0.6m ³ ・美浦
数量	1台
提供者	J R Aファシリティーズ(株) 美浦事業所
利用場所	J R A美浦トレーニングセンター
取得年月日 取得価格	平成22年(2010年)10月、取得金額4,367,330円
機材情報	形式: 903B2 車体番号: W8D00733 総排気量: 1879cc バケット容量: 0.6m ³ 全長4,595mm 全幅1,690mm 全高2,535mm 総重量 3,810kg 主に構内砂補充等の作業に使用
売却価格	880,000円(税込)
その他費用等	任意修理費用、輸送費、名義変更および名板消去(左右ドア下部2か所のJRAマーク)に係る費用等が必要です。
その他	必ず写真・説明にて車両の状況(車検の有無、走行距離および不具合等)をご確認ください。また、本年中に名義変更および名板消去を行い、変更後の複写および写真の提出が必要です。
引渡し場所	J R A美浦トレーニングセンター
引渡予定日	抽選後～年内
引渡注意事項	休務日や業務の都合により、引渡し可能な日時が限られます。必ず当選会員ご自身(輸送業者等の第三者ではありません)が、提供元に直接ご連絡下さい。また、輸送業者の斡旋はできませんので、必ず当選会員ご自身で手配してください。
募集期間	令和 5年10月 5日(木) ～ 10月 19日(木) 正午締切
抽選予定日	令和 5年 10月 20日(金)

★ご注意ください！以下の会員は応募をお控えください！

本事業は、有償・無償を問わず、事業の主旨にご賛同いただいた提供者様のご協力により実施されております。今後も本事業を継続していくため、以下に該当する会員については**応募をお控えください**。

- ・公表されている機材の状況・不具合等について、承諾できない会員。
- ・配付の確定後、速やかに指定された機材提供者に連絡し、引取り等の相談をすることが困難な会員(引取り等については、会員自らが機材提供者と直接の連絡を取ることが必要です)。
- ・平日の1日以上、電話に応答できないまたは折り返しの返答が困難な会員。
- ・自ら機材を引取る、または引取り業者を手配し、引取り等を調整することが困難な会員。
- ・車両等、移譲の手続きが必要な機材において、速やかに名義変更等の手続きをとることが困難な会員。
- ・提供される機材の全ての引取りが困難(一部のみの引取りのみを希望する)である会員。
- ・その他、機材情報に記載されている内容に承諾できない会員。

・車両名: :トラクターショベル(0.6m³)・CAT社製・美浦

①外観(左側)



②外観(右側)



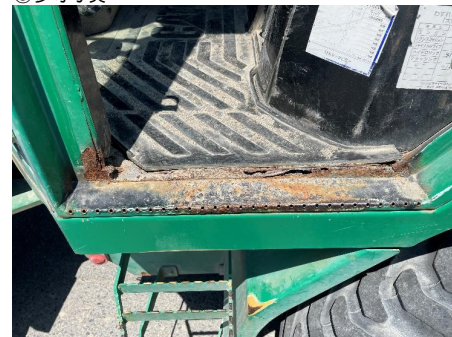
③外観(後方)



④参考写真



⑤参考写真



⑥参考写真



⑦参考写真



⑧参考写真



⑨参考写真



⑩参考写真



- ・参考写真④⑤ 経年劣化による腐食及び穴が有ります。
- ・参考写真⑥ バックモニターは画面が日に焼けて映りません。
- ・参考写真⑦ キャビン内のエアコンは、コンプレッサーの出力が弱くなっており、効が悪いです。
- ・参考写真⑧ アワー時間は5040時間(R5.7現在) 現在も使用している為若干増加します。
- ・参考写真⑨⑩ 現状使用に支障はありませんが、経年劣化によるホースの劣化、若干のオイル滲み有ります。

※ 走行には支障ありませんが、全体的に小さな凹みや傷や錆部有ります。

※ 1回/年の年次点検を行い整備されております。

※ 運送費用は別途かかります。(運搬業者の選定は取引業者様でお願い致します。)

※ 名義変更は取引業者様で速やかにお願い致します。

※ 特殊小型ナンバーは取得できます(取引業者様でお願い致します)

令和 5年 10月 5日
(公社) 競走馬育成協会

対象機材名	トラクターショベル (20-1) ・ 栗東
数量	1台
提供者	J R A ファシリティーズ(株) 栗東事業所
利用場所	J R A 栗東トレーニング・センター
取得年月日 取得価格	平成20年 (2008年) 6月 25日、取得価格6,734,300円
機材情報	形式：910G 車台番号：CAT0910GEB9X03261 ハイリフトアーム仕様 バックブザー-ON/OFF切替スイッチ バケット容量：1.3m ³ 総排気量：2,330cc 全長662cm 全幅233cm 全高305cm 用途：主としてウッドチップ、砂等の運搬、掘削作業に使用
売却価格	1,980,000円(税込)
その他費用等	任意修理費用及び引取運搬費が必要。また車両の名義変更、名板(JRAF20-1)の消去(後日写真提出を依頼します)は引取者ご自身で必ず実施してください。
その他	画像・説明にて車両の状況(不具合等)、走行距離、ナンバーの有無(車検期限)などを必ずご確認ください。
引渡し場所	J R A 栗東トレーニング・センター
引渡し予定日	抽選後～年内
引渡し注意事項	休務日や業務の都合により、引渡し可能な日時が限られます。必ず当選会員ご自身(輸送業者等の第三者ではありません)が、提供元に直接ご連絡下さい。また、輸送業者の斡旋はできませんので、必ず当選会員ご自身で手配してください。
募集期間	令和 5年10月 5日(木) ～ 10月 19日(木) 正午締切
抽選予定日	令和 5年 10月 20日 (金)

★ご注意ください！以下の会員は応募をお控えください！

本事業は、有償・無償を問わず、事業の主旨にご賛同いただいた提供者様のご協力により実施されております。今後も本事業を継続していくため、以下に該当する会員については**応募をお控えください**。

- 公表されている機材の状況・不具合等について、承諾できない会員。
- 配付の確定後、速やかに指定された機材提供者に連絡し、引取り等の相談をすることが困難な会員（引取り等については、会員自らが機材提供者と直接の連絡を取ることが必要です）。
- 平日の1日以上、電話に应答できないまたは折り返しの返答が困難な会員。
- 自ら機材を引取る、または引取り業者を手配し、引取り等を調整することが困難な会員。
- 車両等、移譲の手続きが必要な機材において、速やかに名義変更等の手続きをとることが困難な会員。
- 提供される機材の全ての引取りが困難（一部のみの引取りのみを希望する）である会員。
- その他、機材情報に記載されている内容に承諾できない会員。

・車両名:キヤタピラー トラクターショベル(ホイールローダー)・ 栗東

5号

①外観(前方)



②外観(側面)



③フロント



④リア



⑤運転席室内



⑥参考写真



- 車体のエンジンは良好。
- バケット容量1.3m³。バケット上部にバケットフック2箇所、滑り止め加工を取り付けています。
- 5/23時点での使用時間は7315hです。←現在使用中の為、引渡し時には増加しています。
- 車両全体に鉄部の経年劣化、フレーム擦過、凹凸損傷、タイヤの摩耗が進んでいます。
- ステアリングハンドルチルト調整部、バケットダンピングのガタ
- 車内運転席は使用過多による擦過、座席シートの破れがあります。(⑤参照)
- 年一回の車検を行い整備されています。車検期限 2024年7月13日

令和 5年 10月 5日
(公社) 競走馬育成協会

対象機材名	バックホウ 0.09m ³ ・美浦
数量	1台
提供者	J R Aファシリティーズ(株) 美浦事業所
利用場所	J R A美浦トレーニングセンター
取得年月日 取得価格	平成19年(2007年)7月、取得金額2,768,000円
機材情報	形式:U-30-5 車体番号:70218 総排気量:1,647cc バケット容量:0.09m ³ 全長4,485mm 全幅1,550mm 全高2,350mm 主に土木作業等に使用
売却価格	1,210,000円(税込)
その他費用等	任意修理費用、輸送費、および名板消去(左右ドア下部2か所のJRAマーク)に係る費用等が必要です。
その他	必ず写真・説明にて車両の状況(車検の有無、走行距離および不具合等)をご確認ください。また、本年中に名板消去を行い、写真の提出が必要です。
引渡し場所	J R A美浦トレーニングセンター
引渡予定日	抽選後～年内
引渡注意事項	休務日や業務の都合により、引渡し可能な日時が限られます。必ず当選会員ご自身(輸送業者等の第三者ではありません)が、提供元に直接ご連絡下さい。また、輸送業者の斡旋はできませんので、必ず当選会員ご自身で手配してください。
募集期間	令和 5年10月 5日(木)～ 10月 19日(木) 正午締切
抽選予定日	令和 5年 10月 20日(金)

★ご注意ください！以下の会員は応募をお控えください！

本事業は、有償・無償を問わず、事業の主旨にご賛同いただいた提供者様のご協力により実施されております。今後も本事業を継続していくため、以下に該当する会員については**応募をお控えください**。

- ・公表されている機材の状況・不具合等について、承諾できない会員。
- ・配付の確定後、速やかに指定された機材提供者に連絡し、引取り等の相談をすることが困難な会員(引取り等については、会員自らが機材提供者と直接の連絡を取ることが必要です)。
- ・平日の1日以上、電話に応答できないまたは折り返しの返答が困難な会員。
- ・自ら機材を引取る、または引取り業者を手配し、引取り等を調整することが困難な会員。
- ・車両等、移譲の手続きが必要な機材において、速やかに名義変更等の手続きをとることが困難な会員。
- ・提供される機材の全ての引取りが困難(一部のみの引取りのみを希望する)である会員。
- ・その他、機材情報に記載されている内容に承諾できない会員。

・車両名:バックホウ(0.09m³)・クボタ社製・美浦

①外観(左側)



②外観(右側)



③外観(後方)



④参考写真



⑤参考写真



⑥参考写真



・車両名:バックホウ(0.09㎡)・クボタ社製・美浦

6号

⑦参考写真



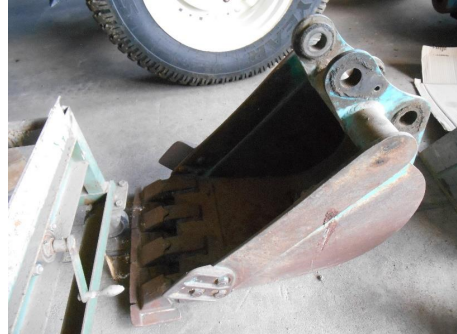
⑧参考写真



⑨参考写真



⑩参考写真



- ・参考写真④ 車体全体に錆や擦り傷が有ります。
- ・参考写真⑤ 運転席シートが裂けています(テープでの応急処置しております)
- ・参考写真⑥⑦ 現状使用に支障はありませんが、経年劣化によるホースの劣化、若干のオイル滲みが有ります。
- ・参考写真⑧ アワー時間は5049時間(R5.7現在) 現在も使用している為若干増加します。
- ・参考写真⑨⑩ 標準バケット及び解体用つかみ機が付属します。

※ 作業には支障有りませんが、全体的に小さな凹みや傷や錆部が有ります。
※ 1回/年の年次点検を行い整備されております。

- ※ 運送費用は別途かかります。(運搬業者の選定は取引業者様でお願い致します。)
- ※ 名義変更は取引業者様で速やかにお願致します。
- ※ ナンバーは取得していません。

令和 5年 10月 5日
(公社) 競走馬育成協会

対象機材名	サイドレーカー (トラクター65PS付) ・ 美浦
数量	1台
提供者	J R A ファシリティーズ (株) 美浦事業所
利用場所	J R A 美浦トレーニングセンター
取得年月日 取得価格	平成23年 (2011年) 8月、取得金額11,100,000円
機材情報	形式：T2500MZ 馬力：65PS 総排気量：3,318cc 総重量 (作業機込) 3,770kg 全長5,000mm 作業機全幅3,055mm 全高2,495mm 主に馬場等の整地に使用
売却価格	100,000円 (税込)
その他費用等	任意修理費用、引取りに係る解体・輸送等の費用および名板消去 (左右のJRAマーク) に係る費用が必要となります。 ※ サイズにより輸送費が高額となることがありますので、事前にご確認ください。
その他	別途画像・説明にて車両の状況 (不具合等)、走行距離、ナンバーの有無等を必ずご確認ください
引渡し場所	J R A 美浦トレーニングセンター
引渡予定日	抽選後～年内
引渡注意事項	休務日や業務の都合により、引渡し可能な日時が限られます。必ず当選会員ご自身 (輸送業者等の第三者ではありません) が、提供元に直接ご連絡下さい。また、輸送業者の斡旋はできませんので、必ず当選会員ご自身で手配してください。
募集期間	令和 5年10月 5日(木) ～ 10月 19日(木) 正午締切
抽選予定日	令和 5年 10月 20日 (金)

★ご注意ください！以下の会員は応募をお控えください！

本事業は、有償・無償を問わず、事業の主旨にご賛同いただいた提供者様のご協力により実施されております。今後も本事業を継続していくため、以下に該当する会員については**応募をお控えください**。

- ・公表されている機材の状況・不具合等について、承諾できない会員。
- ・配付の確定後、速やかに指定された機材提供者に連絡し、引取り等の相談をすることが困難な会員 (引取り等については、会員自らが機材提供者と直接の連絡を取ることが必要です)。
- ・平日の1日以上、電話に回答できないまたは折り返しの返答が困難な会員。
- ・自ら機材を引取る、または引取り業者を手配し、引取り等を調整することが困難な会員。
- ・車両等、移譲の手続きが必要な機材において、速やかに名義変更等の手続きをとることが困難な会員。
- ・提供される機材の全ての引取りが困難 (一部のみの引取りのみを希望する) である会員。
- ・その他、機材情報に記載されている内容に承諾できない会員。

・車両名: サイドレーカー (トラクター (65PS) 付き) ・ニューホランド社製・美浦

①外観 (左側)



②外観 (右側)



③外観 (後方)



④外観 (前方)



⑤参考写真



⑥参考写真 (内装)



⑦参考写真



⑧参考写真



⑨参考写真 (内装)



⑩参考写真



・車両名: サイドレーカー トラクター (65PS) 付き・ニューホランド社製・美浦

7号

⑪ 架装部1



⑫ 架装部2



- ・参考写真⑤ 車体全体に錆や擦り傷が有ります。
- ・参考写真⑦⑧ 現状使用に支障はありませんが、経年劣化によるホースの劣化、軽微なオイル漏れが有ります。
- ・参考写真⑨ アワー時間は6088時間(R5.7現在) 現在も使用している為若干増加します。
- ・参考写真⑩ サイドレーカーのスクリー軸部に経年による腐食が有ります。

※ 現在は使用に問題ありませんが、腐食が進むとオーバーホールが必要となる可能性が有ります。

※ 作業には支障有りますが、トラクター全体的に小さな凹みや傷や錆部が有ります。

※ 1回/年の年次点検を行い整備されております。

※ 運送費用は別途かかります。(運搬業者の選定は取引業者様でお願い致します。)

※ ナンバーは取得していません。

令和 5年 10月 5日
(公社) 競走馬育成協会

対象機材名	フロントモア3連 (18-1) ・栗東
数量	1台
提供者	J R A ファシリティーズ(株) 栗東事業所
利用場所	J R A 栗東トレーニング・センター
取得年月日 取得価格	平成18年(2006年)11月29日、取得価格3,570,000円
機材情報	グランドマスター3280D 車台番号260000479 総排気量1122cc 全長2,120mm 全幅1,190mm 全高1,420mm 作業幅1,520mm 刈高25~127mm ※主に芝馬場の芝刈りに使用
売却価格	55,000円(税込)
その他費用等	任意修理費用及び引取運搬費が必要。また車両の名義変更、名板(JRAF18-1)の消去(後日写真提出を依頼します)は引取者ご自身で必ず実施してください。
その他	・エンジンカバー鍵部が破損していますが、開閉は問題なく行えます。
引渡し場所	J R A 栗東トレーニング・センター
引渡し予定日	抽選後～年内
引渡し注意事項	休務日や業務の都合により、引渡し可能な日時が限られます。必ず当選会員ご自身(輸送業者等の第三者ではありません)が、提供元に直接ご連絡下さい。また、輸送業者の斡旋はできませんので、必ず当選会員ご自身で手配してください。引き取りの際は荷台がスライドするトラック等にて引き取りをお願いします。※ロータリーモアが自走で荷台に積載できる車両
募集期間	令和 5年10月 5日(木) ～ 10月 19日(木) 正午締切
抽選予定日	令和 5年 10月 20日 (金)

★ご注意ください！以下の会員は応募をお控えください！

本事業は、有償・無償を問わず、事業の主旨にご賛同いただいた提供者様のご協力により実施されております。今後も本事業を継続していくため、以下に該当する会員については**応募をお控えください**。

- ・公表されている機材の状況・不具合等について、承諾できない会員。
- ・配付の確定後、速やかに指定された機材提供者に連絡し、引取り等の相談をすることが困難な会員(引取り等については、会員自らが機材提供者と直接の連絡を取ることが必要です)。
- ・平日の1日以上、電話に回答できないまたは折り返しの返答が困難な会員。
- ・自ら機材を引取る、または引取り業者を手配し、引取り等を調整することが困難な会員。
- ・車両等、移譲の手続きが必要な機材において、速やかに名義変更等の手続きをとることが困難な会員。
- ・提供される機材の全ての引取りが困難(一部のみの引取りのみを希望する)である会員。
- ・その他、機材情報に記載されている内容に承諾できない会員。

・車両名:フロントモア3連(18-1)・栗東

8号

①外観(前右方)



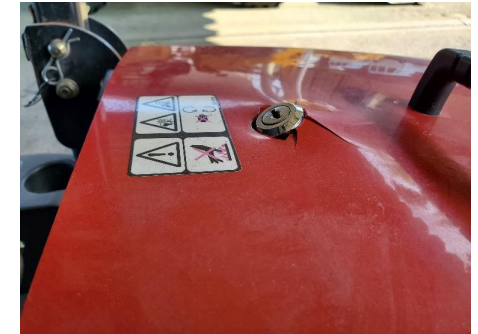
②外観(前左方)



③エンジン部



④エンジンカバー破損部(鍵にて開閉可能)



- ・8/8時点でアワーメーター809h。
- ・エンジンカバーに割れを生じています。カバーは鍵にて開閉可能。
- ・安全装置(座席を離れた際に自動でエンジンが停止する装置)が故障しています。
- ・現時点では、エンジン等に大きな異常はなく、走行可能な状態です。
- ・経年劣化により、ボディの各所、腐食が進んでいます。

令和 5年 10月 5日
(公社) 競走馬育成協会

対象機材名	ライムソー (19-2) ・ 栗東
数量	1台
提供者	J R A ファシリティーズ(株) 栗東事業所
利用場所	J R A 栗東トレーニング・センター
取得年月日 取得価格	平成19年(2007年)10月25日、取得価格1,992,920円
機材情報	ライムソー 手動シャッター開閉式散布機 全長230cm 全幅317cm 全高80cm ※主に凍結防止剤(塩化カルシウム)の散布に使用 四輪駆動自動車にて牽引作業
売却価格	無償
その他費用等	任意修理費用及び引取運搬費が必要。名板(JRAF19-2)の消去(後日写真提出を依頼します)は引取者ご自身で必ず実施してください。
その他	画像・説明にて車両の状況(不具合等)、などを必ずご確認ください。
引渡し場所	J R A 栗東トレーニング・センター
引渡予定日	抽選後～年内
引渡注意事項	休務日や業務の都合により、引渡し可能な日時が限られます。必ず当選会員ご自身(輸送業者等の第三者ではありません)が、提供元に直接ご連絡下さい。また、輸送業者の斡旋はできませんので、必ず当選会員ご自身で手配してください。
募集期間	令和 5年10月 5日(木) ～ 10月 19日(木) 正午締切
抽選予定日	令和 5年 10月 20日(金)

★ご注意ください！以下の会員は応募をお控えください！

本事業は、有償・無償を問わず、事業の主旨にご賛同いただいた提供者様のご協力により実施されております。今後も本事業を継続していくため、以下に該当する会員については**応募をお控えください**。

- ・公表されている機材の状況・不具合等について、承諾できない会員。
- ・配付の確定後、速やかに指定された機材提供者に連絡し、引取り等の相談をすることが困難な会員(引取り等については、会員自らが機材提供者と直接の連絡を取ることが必要です)。
- ・平日の1日以上、電話に回答できないまたは折り返しの返答が困難な会員。
- ・自ら機材を引取る、または引取り業者を手配し、引取り等を調整することが困難な会員。
- ・車両等、移譲の手続きが必要な機材において、速やかに名義変更等の手続きをとることが困難な会員。
- ・提供される機材の全ての引取りが困難(一部のみの引取りのみを希望する)である会員。
- ・その他、機材情報に記載されている内容に承諾できない会員。

・車両名:ライムソー(19-2)・栗東

①全景 タイヤ内側に付属の泥除けに曲がりあり。



②車体の背面状況。各所腐食進む。



③回転軸は比較的良好的な状態。荷箱は腐食進む。



④散布用シャッター状況。変形によるひずみあり。



- ・フレームの各所に経年劣化によるサビを生じています。
- ・開閉シャッターにひずみを生じていますが、現時点では散布作業は問題なく実施できる状態です。
- ・現在は問題なく使用できますが、タイヤと車軸の間に使用しているスペーサが摩耗してきた場合は交換が必要となります。
- ・積載容量(凍結防止剤)は概ね400kg程度となります。

令和 5年 10月 5日
(公社) 競走馬育成協会

対象機材名	パワーハロー 5m・美浦
数量	1台
提供者	J R Aファシリティーズ(株) 美浦事業所
利用場所	J R A美浦トレーニングセンター
取得年月日 取得価格	平成24年(2012年)11月、取得金額3,700,000円
機材情報	形式:HR5004DRC 機械番号:B0239 作業幅:5,000mm 作業深さ:30~250mm 総重量:2,350kg ローター数:16個 駆動方式:P T O 130PS以上推奨
売却価格	50,000円(税込)
その他費用等	任意修理費用、引取りに係る解体・輸送等の費用および名板消去(左右のJRAマーク)に係る費用が必要となります。 ※ サイズにより輸送費が高額となることがありますので、事前にご確認ください。
その他	必ず写真・説明にて車両の状況(車検の有無、走行距離および不具合等)をご確認ください。また、本年中に名板消去を行い、写真の提出が必要です。
引渡し場所	J R A美浦トレーニングセンター
引渡予定日	抽選後~年内
引渡注意事項	休務日や業務の都合により、引渡し可能な日時が限られます。必ず当選会員ご自身(輸送業者等の第三者ではありません)が、提供元に直接ご連絡下さい。また、輸送業者の斡旋はできませんので、必ず当選会員ご自身で手配してください。
募集期間	令和 5年10月 5日(木) ~ 10月 19日(木) 正午締切
抽選予定日	令和 5年 10月 20日(金)

★ご注意ください！以下の会員は応募をお控えください！

本事業は、有償・無償を問わず、事業の主旨にご賛同いただいた提供者様のご協力により実施されております。今後も本事業を継続していくため、以下に該当する会員については**応募をお控えください**。

- ・公表されている機材の状況・不具合等について、承諾できない会員。
- ・配付の確定後、速やかに指定された機材提供者に連絡し、引取り等の相談をすることが困難な会員(引取り等については、会員自らが機材提供者と直接の連絡を取ることが必要です)。
- ・平日の1日以上、電話に回答できないまたは折り返しの返答が困難な会員。
- ・自ら機材を引取る、または引取り業者を手配し、引取り等を調整することが困難な会員。
- ・車両等、移譲の手続きが必要な機材において、速やかに名義変更等の手続きをとることが困難な会員。
- ・提供される機材の全ての引取りが困難(一部のみの引取りのみを希望する)である会員。
- ・その他、機材情報に記載されている内容に承諾できない会員。

・車両名:パワーハロー 5m・クーン社製・美浦

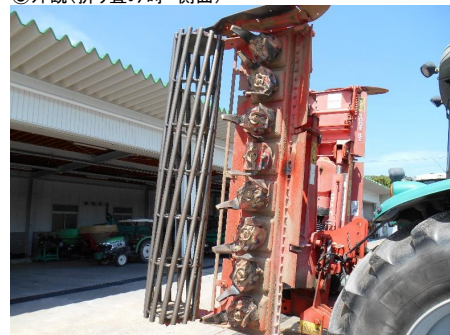
①外観(側面)



②外観(後方)



③外観(折り畳み時 側面)



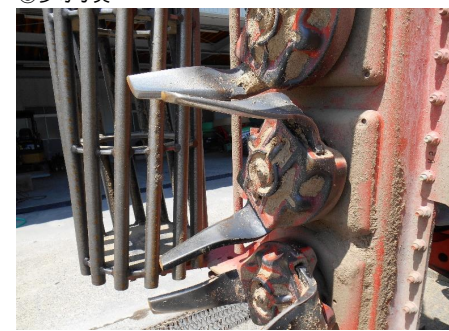
④外観(折り畳み時 後方)



⑤参考写真



⑥参考写真



⑦参考写真



⑧参考写真



- ・参考写真⑤ 折り畳み時に2系統以上の油圧ラインが必要です。
- ・参考写真⑥ 爪の摩耗状況
- ・参考写真⑦⑧ 現状使用に支障はありませんが、経年劣化によるホースの劣化、若干のオイル滲みが有ります。

※ 作業には支障有りませんが、全体的に小さな凹みや傷や錆部が有ります。

※トラクターは付属致しません。(パワーハローのみ)

※ 130PS(馬力)以上かつワイドタイヤのトラクターが推奨になります。

※ 運送費用は別途かかります。(運搬業者の選定は取引業者様でお願い致します。)

令和 5年 10月 5日
(公社) 競走馬育成協会

対象機材名	爪ハロー 5m・函館
数量	1台
提供者	J R A 函館競馬場
利用場所	J R A 函館競馬場
取得年月日 取得価格	平成18年(2006年)10月5日、取得価格 2,247,000円
機材情報	5m 4列式爪ハロー(先掛け式) 全長2.3m 全幅 5.5m 全高 0.5m ダートコースのハロー掛けに使用
売却価格	無償
その他費用等	任意修理費用、引取りに係る解体・輸送等の費用が必要となります。 ※サイズにより輸送費が高額となることがありますので、事前にご検討ください。
その他	必ず写真・説明にてハローの状況(不具合等)や牽引方式(3点式)等 をご確認ください
引渡し場所	J R A 函館競馬場
引渡予定日	抽選後～年内
引渡注意事項	休務日や業務の都合により、引渡し可能な日時が限られます。必ず当選会員ご自身 (輸送業者等の第三者ではありません)が、提供元に直接ご連絡下さい。また、輸送業者 の斡旋はできませんので、必ず当選会員ご自身で手配してください。
募集期間	令和 5年10月 5日(木) ～ 10月 19日(木) 正午締切
抽選予定日	令和 5年 10月 20日(金)

★ご注意ください！以下の会員は応募をお控えください！

本事業は、有償・無償を問わず、事業の主旨にご賛同いただいた提供者様のご協力により実施されております。今後も本事業を継続していくため、以下に該当する会員については**応募をお控えください**。

- ・公表されている機材の状況・不具合等について、承諾できない会員。
- ・配付の確定後、速やかに指定された機材提供者に連絡し、引取り等の相談をすることが困難な会員（引取り等については、会員自らが機材提供者と直接の連絡を取ることが必要です）。
- ・平日の1日以上、電話に応答できないまたは折り返しの返答が困難な会員。
- ・自ら機材を引取る、または引取り業者を手配し、引取り等を調整することが困難な会員。
- ・車両等、移譲の手続きが必要な機材において、速やかに名義変更等の手続きをとることが困難な会員。
- ・提供される機材の全ての引取りが困難（一部のみの引取りのみを希望する）である会員。
- ・その他、機材情報に記載されている内容に承諾できない会員。

・機材名：爪ハロー・函館

①全景



②全景(後側)



③爪の長さはフレーム下から22cm程度



④均し爪打ち込み部の木材は、ひび割れ腐食 多数



⑤ 多少の腐食、歪みあり



⑥3箇所牽引しているが、真ん中のチェーンのみでも牽引可能(青い予備ワイヤーは譲渡に含まない)



※ ウニモグ又はトラクター(90馬力以上)で牽引可能

令和 5年 10月 5日
(公社) 競走馬育成協会

対象機材名	爪ハロー 6m・東京
数量	1台
提供者	J R A 東京競馬場
利用場所	J R A 東京競馬場
取得年月日 取得価格	平成22年(2010年)9月9日、取得価格 3,780,000円
機材情報	6m 4列式爪ハロー 全長 2360mm内外 (牽引フックは除く) 全幅 6512mm内外 (サイドバンパー、後部均し爪含む) 有効作業幅 6,000mm内外 全高 450mm内外 (後部均し爪ヒンジ部含む)
売却価格	無償
その他費用等	任意修理費用、引取りに係る解体・輸送等の費用が必要となります。 ※サイズにより輸送費が高額となる場合がありますので、事前にご検討ください。
その他	必ず写真・説明にてハローの状況(不具合等)や牽引方式(1点式)等 をご確認ください
引渡し場所	J R A 東京競馬場
引渡予定日	抽選後～年内
引渡注意事項	休務日や業務の都合により、引渡し可能な日時が限られます。必ず当選会員ご自身 (輸送業者等の第三者ではありません)が、提供元に直接ご連絡下さい。また、輸送業者 の斡旋はできませんので、必ず当選会員ご自身で手配してください。
募集期間	令和 5年10月 5日(木) ～ 10月 19日(木) 正午締切
抽選予定日	令和 5年 10月 20日 (金)

★ご注意ください！以下の会員は応募をお控えください！

本事業は、有償・無償を問わず、事業の主旨にご賛同いただいた提供者様のご協力により実施されております。今後も本事業を継続していくため、以下に該当する会員については**応募をお控えください**。

- ・公表されている機材の状況・不具合等について、承諾できない会員。
- ・配付の確定後、速やかに指定された機材提供者に連絡し、引取り等の相談をすることが困難な会員（引取り等については、会員自らが機材提供者と直接の連絡を取ることが必要です）。
- ・平日の1日以上、電話に応答できないまたは折り返しの返答が困難な会員。
- ・自ら機材を引取る、または引取り業者を手配し、引取り等を調整することが困難な会員。
- ・車両等、移譲の手続きが必要な機材において、速やかに名義変更等の手続きをとることが困難な会員。
- ・提供される機材の全ての引取りが困難（一部のみの引取りのみを希望する）である会員。
- ・その他、機材情報に記載されている内容に承諾できない会員。

・機材名：爪ハロー・東京

12号

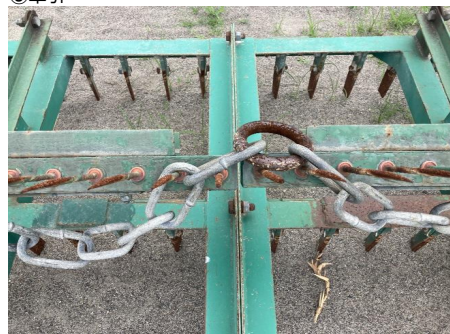
①全景



②爪の長さは20cm程度 腐食、劣化あり



③牽引



④均し爪も腐食、歪みあり



※ ウニモグで牽引可能

令和 5年 10月 5日
(公社) 競走馬育成協会

・機材名: 芝コース 外固定柵・柵笠木/支柱ともにFRP製・新潟

13号

対象機材名	芝コース 外固定柵・柵笠木/支柱ともにFRP製・新潟
数量	馬場柵:約1000m、支柱:約300本
提供者	J R A新潟競馬場
利用場所	J R A新潟競馬場
取得年月日 取得価格	平成12年(2000年)、取得価格 約40,000,000円
機材情報	馬場柵:約1000m、L=3~7.3m程度 支柱:約300本、L=2m程度 総重量:不明 競馬場では1000m直線走路外柵(スタンド側)で使用
売却価格	無償
その他費用等	任意修理費用および引取りに係る解体・輸送等の費用等が必要です。
その他	別紙の画像・説明にて状況(不具合等)を必ずご確認ください。部分的な引取りはできません。
引渡し場所	J R A新潟競馬場
引渡予定日	抽選後~年内
引渡注意事項	休務日や業務の都合により、引渡し可能な日時が限られます。必ず当選会員ご自身(輸送業者等の第三者ではありません)が、提供元に直接ご連絡下さい。また、輸送業者の斡旋はできませんので、必ず当選会員ご自身で手配してください。
募集期間	令和 5年10月 5日(木) ~ 10月 19日(木) 正午締切
抽選予定日	令和 5年 10月 20日(金)

★ご注意ください！以下の会員は応募をお控えください！

本事業は、有償・無償を問わず、事業の主旨にご賛同いただいた提供者様のご協力により実施されております。今後も本事業を継続していくため、以下に該当する会員については**応募をお控えください**。

- ・公表されている機材の状況・不具合等について、承諾できない会員。
- ・配付の確定後、速やかに指定された機材提供者に連絡し、引取り等の相談をすることが困難な会員(引取り等については、会員自らが機材提供者と直接の連絡を取ることが必要です)。
- ・平日の1日以上、電話に応答できないまたは折り返しの返答が困難な会員。
- ・自ら機材を引取る、または引取り業者を手配し、引取り等を調整することが困難な会員。
- ・車両等、移譲の手続きが必要な機材において、速やかに名義変更等の手続きをとることが困難な会員。
- ・提供される機材の全ての引取りが困難(一部のみの引取りのみを希望する)である会員。
- ・その他、機材情報に記載されている内容に承諾できない会員。



- ① 笠木(レール部分)
- ② 支柱
- ③ マクラ(笠木と支柱を連結する部材)
- ④ 全景

令和 5年 10月 5日
(公社) 競走馬育成協会

・機材名: 芝コース 移動柵・京都

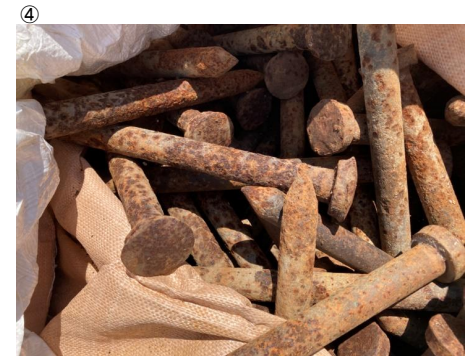
14号

対象機材名	芝コース 移動柵・京都
数量	馬場柵:約800m (完全品)
提供者	J R A 京都競馬場
利用場所	J R A 京都競馬場
取得年月日 取得価格	不明
機材情報	※完全品は約800m その他ボルトナットなし約600m、ボルトナット・控えピンなし約500m ◆笠木 (ノブ式ボルト型) : 3m×264本 ◆ノブ式ボルト : 528個 ◆笠木 (ボルトナット型) : 3m×20本 ◆ボルトナット : 40個 ◆支柱 (鉄製) : 284本 ◆控えピン : 284本、その他、各部材の余り有り
売却価格	無償
その他費用等	任意修理費用および引取りに係る解体・輸送等の費用等が必要です。
その他	別紙の画像・説明にて状況 (不具合等) を必ずご確認ください。部分的な引取りはできません。
引渡し場所	J R A 京都競馬場
引渡予定日	抽選後～年内
引渡注意事項	休務日や業務の都合により、引渡し可能な日時が限られます。必ず当選会員ご自身 (輸送業者等の第三者ではありません) が、提供元に直接ご連絡下さい。また、輸送業者の斡旋はできませんので、必ず当選会員ご自身で手配してください。
募集期間	令和 5年10月 5日(木) ～ 10月 19日(木) 正午締切
抽選予定日	令和 5年 10月 20日 (金)

★ご注意ください！以下の会員は応募をお控えください！

本事業は、有償・無償を問わず、事業の主旨にご賛同いただいた提供者様のご協力により実施されております。今後も本事業を継続していくため、以下に該当する会員については**応募をお控えください**。

- ・公表されている機材の状況・不具合等について、承諾できない会員。
- ・配付の確定後、速やかに指定された機材提供者に連絡し、引取り等の相談をすることが困難な会員 (引取り等については、会員自らが機材提供者と直接の連絡を取ることが必要です)。
- ・平日の1日以上、電話に応答できないまたは折り返しの返答が困難な会員。
- ・自ら機材を引取る、または引取り業者を手配し、引取り等を調整することが困難な会員。
- ・車両等、移譲の手続きが必要な機材において、速やかに名義変更等の手続きをとることが困難な会員。
- ・提供される機材の全ての引取りが困難 (一部のみの引取りのみを希望する) である会員。
- ・その他、機材情報に記載されている内容に承諾できない会員。



- ① 移動柵の笠木です。損傷等はほぼ無く比較的きれいな状況です。
- ② 移動柵の鉄支柱です。錆がかなり進行していますが、折れているような部材はありません。一部に破れかかったカバー (緑色の緩衝材) が付いています。
- ③ 笠木固定用のノブ付きボルトです。800mのうち大半がこのタイプで、その他のごく一部がボルトナットとなります。
- ④ 移動柵支柱控え固定用の鉄ピンです。錆がかなり進行していますが、使用可能です。

令和 5年 10月 5日
(公社) 競走馬育成協会

対象機材名	馬道柵・アルミ固定・美浦
数量	馬場柵:約600m、支柱:約300本
提供者	J R A美浦トレーニングセンター
利用場所	J R A美浦トレーニングセンター
取得年月日 取得価格	昭和53年(1978年)、取得価格 9,998,400円
機材情報	アルミ製馬道柵 馬道柵笠木 約2~3m 約300組 支柱 約300組 ◆トレセンでは厩舎周りの馬道柵として使用 ◆現在は、構内敷地に集積し仮置き
売却価格	無償
その他費用等	任意修理費用および引取りに係る積込・輸送等の費用等が必要です。
その他	別紙の画像・説明にて状況(不具合等)を必ずご確認ください。部分的な引取りはできません。
引渡し場所	J R A美浦トレーニングセンター
引渡予定日	抽選後~年内
引渡注意事項	休務日や業務の都合により、引渡し可能な日時が限られます。特に冬季は調教時間の制約が大きいため、月曜引き取りが望ましい。必ず取得者ご自身(輸送業者等の第三者ではありません)が、提供元に直接ご連絡下さい。また、輸送業者の斡旋はできませんので、応募前の十分なご検討をお願いします。
募集期間	令和 5年10月 5日(木) ~ 10月 19日(木) 正午締切
抽選予定日	令和 5年 10月 20日 (金)

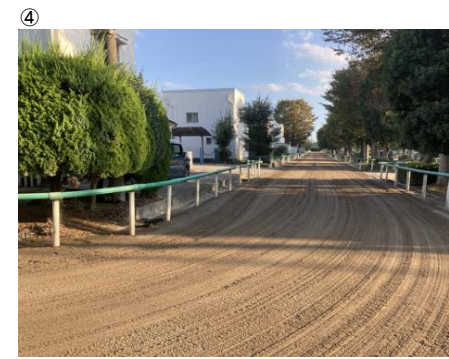
★ご注意ください！以下の会員は応募をお控えください！

本事業は、有償・無償を問わず、事業の主旨にご賛同いただいた提供者様のご協力により実施されております。今後も本事業を継続していくため、以下に該当する会員については**応募をお控えください**。

- ・公表されている機材の状況・不具合等について、承諾できない会員。
- ・配付の確定後、速やかに指定された機材提供者に連絡し、引取り等の相談をすることが困難な会員(引取り等については、会員自らが機材提供者と直接の連絡を取ることが必要です)。
- ・平日の1日以上、電話に応答できないまたは折り返しの返答が困難な会員。
- ・自ら機材を引取る、または引取り業者を手配し、引取り等を調整することが困難な会員。
- ・車両等、移譲の手続きが必要な機材において、速やかに名義変更等の手続きをとることが困難な会員。
- ・提供される機材の全ての引取りが困難(一部のみの引取りのみを希望する)である会員。
- ・その他、機材情報に記載されている内容に承諾できない会員。

・機材名:馬道柵・アルミ固定・美浦TC

15号



- ① 構内集積状況 ※美浦トレセン敷地内空地ですが、厩舎隣接地のため、積込音にご注意ください。
② 構内集積状況
③ 馬道柵使用例①
④ 馬道柵使用例②